

Sha Maison

積水ハウス品質のお部屋を シャーメゾン ショップ Shop

京福電気鉄道北野線

北野白梅町駅 徒歩4分

モバイルで見る



2LDK
アパート

家賃 **102,000 円**

共益費等 5,000 円

敷金 20,000 円

契約一時金 80,000 円



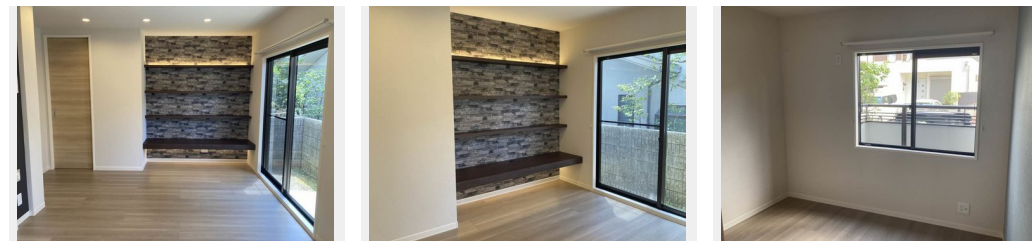
この物件の
オススメ
ポイント

☆積水ハウス施工。人気のシャーメゾンです。☆インターネット無料！ご入居後すぐにWi-Fiが使えます！☆駐輪は自転車または原付（～50CC）に限るものとし、1戸につきどちらか1台まで・・・

この物件についている こだわり設備

- インターネット無料(WiFi付)
- TVモニター付きインターホン
- 対面キッチン
- 対面キッチン
- コンロ
- 3口コンロ
- 給湯設備
- 浴室乾燥機
- 洗面洗面台
- 温水洗浄便座
- エアコン
- ダウンライト
- 専用庭

駐車場あり/VHF・UHF/インターネット対応/インターネット無料(Wi-Fi対応)/ゴミ集積場(敷地外)/LGBTQフレンドリー/高齢者対応可/玄関鍵(EDロック)/カラーモニタードアホン/電話配管有/システムキッチン/対面キッチン/3口ガスコンロ/給湯器(ガス)/給湯箇所(浴室・台所・洗面所)/バス・トイレ(セパレート)/浴室乾燥機(暖房乾燥)/洗髪洗面化粧台/洗濯機置場(室内)/トイレ(暖房洗浄便座)/エアコン 1台/ウッドフロア/雨戸(シャッタータイプ)/専用庭/ウォークインクローゼット/ダウンライト/人感センサー付玄関灯



積水ハウスの賃貸住宅 シャーメゾン

Sha Maison

物件名 in ひもろぎ 0101号室

間取り 2LDK/LDK13.4 洋室4.6 洋室4.3 (帖)

アクセス 京福電気鉄道北野線 北野白梅町駅 徒歩4分
京福電気鉄道北野線 等持院・立命館大学衣笠キャンパス前

専有面積 / 向き 50.0㎡/南 (角部屋)

所在地 京都府京都市北区等持院中町39

築年月 / 構造 1990年1月下旬/軽量鉄骨・1階-2階建

入居 / 契約期間 即時/2年

ランドマーク -

駐車場 駐車場空あり/月11000円

入居諸条件備考

内覧・契約については、貸主の指定する仲介業者を介して行いますので、所定の仲介手数料が必要となります。
/契約一時金は契約時に借主より貸主に支払われ返還されないお金です。/24時間365日緊急時対応受付物件
;専用部分内の住まいのトラブルは「シャーメゾンライフSUPPORT24」(月額880円税込)にご加入いただきます。/ご入居にかかる諸費用として、クリーニング特約料(初回契約時)55,000円(税込)が必要です。
/火災保険へのご加入が条件となります。*ご入居中は、借家人賠償責任保険・個人賠償責任保険が付帯された火災保険へのご加入が必要となります。積水ハウス不動産グループでは、万一の事故の際、グループが連携して迅速に対応できる「シャーメゾンライフGUARD」(*)へのご加入を推奨しております。*保険契約の取扱代理店は、積水ハウス不動産関西(株)および積水ハウス不動産パートナーズ(株)となります。/積水ハウス不動産パートナーズの保証人不要プラン『らくらくパートナー』に加入が必要です。[新規契約時]事務手数料:33,000円(税込)、[毎月]保証料:月額賃料等の2%/諸費用及び、契約に要する費用は別途打合せ/更新料:旧賃料の1ヶ月分

※消費税は10%として計算しています。※掲載されている図面・写真等は、作成方法や撮影方法・時期などにより実際とは異なる場合があります。※家具や車などは、配置のイメージであり、賃貸物件に付属していません(家具家電付き等の表示があるものを除く)。

ポイントがたまる
住んでいるだけでポイントが貯まり、住替え時に家賃が最大3ヶ月分無料に!

らくらくパートナー
気分も手間もお財布も、らくらく。保証人不要のらくらくパートナー

積水ハウス不動産関西株式会社 京都賃貸営業所

TEL:075-255-2093
FAX: 075-255-3520

京都府京都市中京区烏丸御池梅屋町358アーバネックス御池ビル西館7階
免許番号: 国土交通大臣(13)第2343号
所属団体: 一般社団法人不動産流通経営協会/公益社団法人首都圏不動産公正取引協議会

取引形態
貸主