

Sha Maison

積水ハウス品質のお部屋を シャーメゾン ショップ Shop

九州産業交通バス

バス 芦北高校前 下車 徒歩3分

モバイルで見る



2LDK
アパート

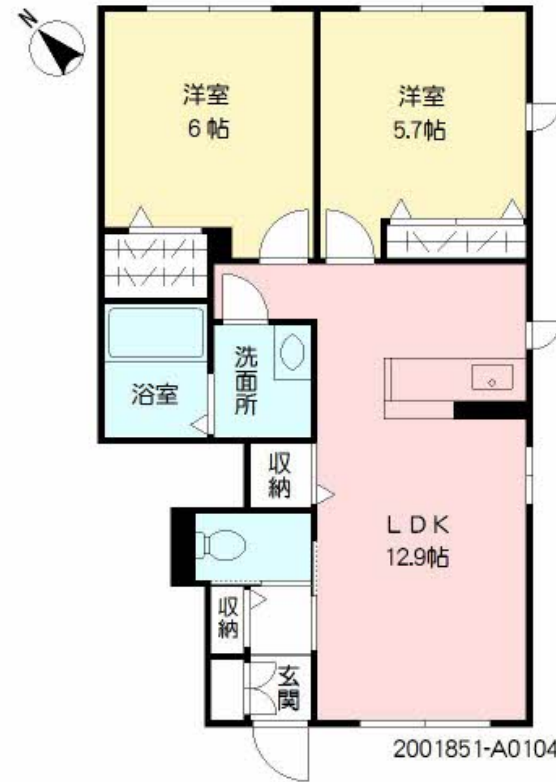
家賃 **67,000 円**

共益費等 3,500 円

敷金 0 円

礼金 1 ヶ月

駐車場 無料



この物件の
オススメ
ポイント

積水ハウス不動産の管理物件です。積水ハウス不動産のネットワークと総合力ですべてのお客様にご満足を。

この物件についている **こだわり設備**

- 高遮音床システム
- 対面キッチン
- オール電化
- しゃ熱断熱複層ガラス
- コンロ
- 給湯設備
- インターネット無料(WiFi付)
- 3口コンロ
- エコキュート
- TVモニター付きインターホン
- IHクッキングヒーター
- 浴室乾燥機

駐車場あり/マルチメディア配管有/24H換気システム/BS/地デジ対応(アンテナ対応)/高遮音床システム「SHAI DD55」/オール電化/駐輪場(屋根付き)/インターネット無料(Wi-Fi対応)/LGBTQフレンドリー/高齢者対応可/玄関鍵(①キー②ロック)/エコキュート/給湯器(高温差し湯機能付)/給湯箇所(浴室・台所・洗面所)/3口IHクッキングヒーター/対面キッチン/風呂/浴室乾燥機(暖房乾燥)/洗髪洗面化粧台/カラーモニター付ドアホン/トイレ(暖房洗浄便座)/エアコン/下駄箱/室内物干し/ピクチャーレール/しゃ熱断熱複層ガラス/雨戸

積水ハウスの賃貸住宅 シャーメゾン

Sha Maison

物件名 花水木 ** A0104号室
アクセス バス、芦北高校前 バス停 徒歩3分
所在地 熊本県葦北郡芦北町大字佐敷向町
ランドマーク ●コメリ芦北店/距離240m

間取り 2LDK/LDK12.9 洋室5.7 洋室6(帖)
専有面積/向き 57.63㎡/南西
築年月/構造 2015年2月中旬/軽量鉄骨・1階-2階建
入居/契約期間 2025年2月上旬/2年
駐車場 駐車場2台無料/舗装白線引

入居諸条件備考

シャーメゾンライフSUPPORT24(月額1,320円税込)にご加入いただきます。/ご入居にかかる諸費用として、クリーニング特約料 66,000円(税込)、町内会費 毎月 800円が必要です。/火災保険へのご加入が条件となります。*ご入居中は、借家人賠償責任保険・個人賠償責任保険が付帯された火災保険へのご加入が必要となります。積水ハウス不動産グループでは、万一の事故の際、グループが連携して迅速に対応できる「シャーメゾンライフGUARD」(*)へのご加入を推奨しております。*保険契約の取扱代理店は、積水ハウス不動産九州(株)および積水ハウス不動産パートナーズ(株)となります。/積水ハウス不動産パートナーズの保証人不要プラン『らくらくパートナー』に加入が必要です。[新規契約時]事務手数料:33,000円(税込)、[毎月]保証料:月額賃料等の2%/諸費用及びその他契約費用は別途打合せ/更新料:30,000円

No.2001851

※消費税は10%として計算しています。※掲載されている図面・写真等は、作成方法や撮影方法・時期などにより実際とは異なる場合があります。※家具や車などは、配置のイメージであり、賃貸物件に付属していません(家具家電付き等の表示があるものを除く)。

ポイントがたまる
住んでいるだけでポイントが貯まり、住替え時に家賃が最大3ヶ月分無料に!

らくらくパートナー
気分も手間もお財布も、らくらく。保証人不要のらくらくパートナー

有限会社平成不動産
TEL:0966-63-2915
FAX: 0966-83-5150

熊本県水俣市南福寺4番2号
免許番号: 熊本県知事免許 (06) 第004090号
所属団体: (公社) 熊本県宅地建物取引業協会 / (一社) 九州不動産公正取引協議会

取引形態
仲介