

Sha Maison

積水ハウス品質のお部屋を シャーメゾン ショップ Shop

肥薩おれんじ鉄道

湯浦駅 徒歩13分

2LDK
アパート

家賃 **56,000 円**

共益費等 **3,500 円**

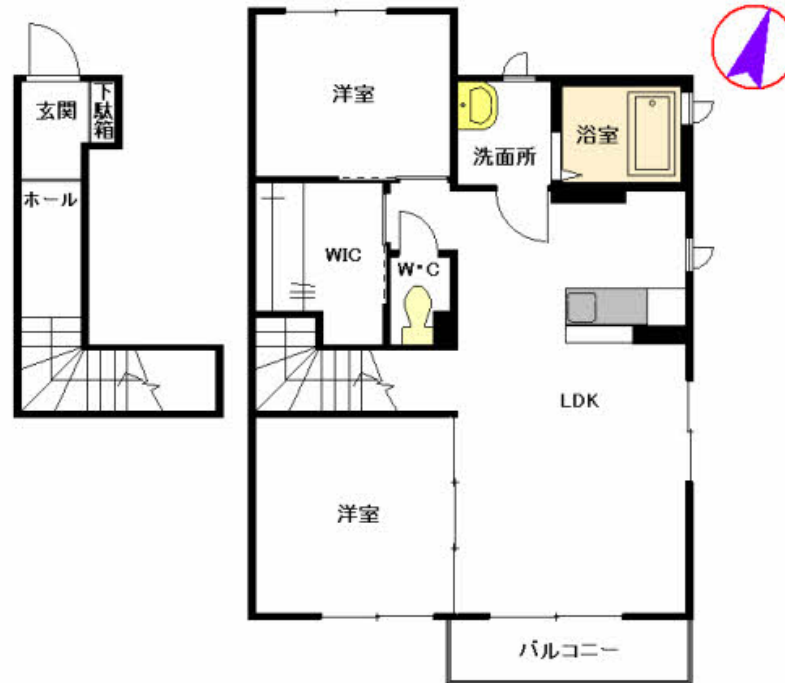
敷金 **0 円**

礼金 **1 ヶ月**

📱 モバイルで見る



🅐 駐車場 **無料**



積水ハウスの賃貸住宅 シャーメゾン

Sha Maison

この物件の
オススメ
ポイント

積水ハウス不動産の管理物件です。積水ハウス不動産のネットワークと総合力ですべてのお客様にご満足を。

この物件についている **こだわり設備**

- インターネット 無料(WiFi付)
- TVモニター付き インターホン
- 対面キッチン
- 対面キッチン
- 給湯設備
- 追い焚き給湯
- 洗髪洗面台
- 室内物干
- 温水洗浄便座
- WIC・納戸
- 大型収納
- 🅐 無料
- 駐車場無料

駐車場あり/マルチメディア配管有/24H換気システム/ゴミ集積場(敷地内)/インターネット無料(Wi-Fi対応)/LGBTQフレンドリー/高齢者対応可/玄関鍵(①キー②ロック)/カラーモニター付ドアホン/対面キッチン/給湯器(追焚機能付)/給湯箇所(浴室・台所・洗面所)/風呂/洗髪洗面化粧台/トイレ/トイレ(暖房洗浄便座)/サッシ/雨戸(シャッタータイプ)/バルコニー/ウォークインクローゼット/下駄箱/室内物干し/ピクチャーレール/バス・トイレ(セパレート)/洗濯機置場(室内)

入居諸条件備考

シャーメゾンライフSUPPORT24(月額880円税込)にご加入いただきます。/ご入居にかかる諸費用として、クリーニング特約料 66,000円(税込)、町内会費 毎月 650円が必要です。/火災保険へのご加入が条件となります。*ご入居中は、借家人賠償責任保険・個人賠償責任保険が付帯された火災保険へのご加入が必要となります。積水ハウス不動産グループでは、万一の事故の際、グループが連携して迅速に対応できる「シャーメゾンライフGUARD」(*)へのご加入を推奨しております。*保険契約の取扱代理店は、積水ハウス不動産九州(株)および積水ハウス不動産パートナーズ(株)となります。/積水ハウス不動産パートナーズの保証人不要プラン『らくらくパートナー』にご加入が必要です。[新規契約時]事務手数料: 33,000円(税込)、[毎月]保証料: 月額賃料等の2%/諸費用及び、契約に要する費用は別途打合せ/更新料: 10,000円

物件名 TMニュータウン A棟 ** A0201号室

間取り 2LDK/LDK13.7 洋室6.2 洋室4.5(帖)

アクセス 肥薩おれんじ鉄道 湯浦駅 徒歩13分
バス、湯の浦橋 バス停 徒歩1分

専有面積/向き 59.7㎡/南

所在地 熊本県葦北郡芦北町大字湯浦

築年月/構造 2009年1月下旬/軽量鉄骨・2階-2階建

入居/契約期間 即時/2年

ランドマーク ●湯浦運動公園/距離625m

駐車場 駐車場2台無料/舗装白線引

※消費税は10%として計算しています。※掲載されている図面・写真等は、作成方法や撮影方法・時期などにより実際とは異なる場合があります。※家具や車などは、配置のイメージであり、賃貸物件に付属していません(家具家電付き等の表示があるものを除く)。

ポイントがたまる
住んでいるだけでポイントが貯まり、
住替え時に家賃が最大3ヶ月分無料に!

らくらくパートナー
気分も手間もお財布も、らくらく。
保証人不要のらくらくパートナー

有限会社平成不動産
TEL:0966-63-2915
FAX: 0966-83-5150

熊本県水俣市南福寺4番2号
免許番号: 熊本県知事免許 (06) 第004090号
所属団体: (公社) 熊本県宅地建物取引業協会 / (一社) 九州不動産公正取引協議会

取引形態
仲介