



1LDK
アパート

家賃 **48,000 円**

共益費等 **3,500 円**

敷金 **0 円**

礼金 **0 ヶ月**

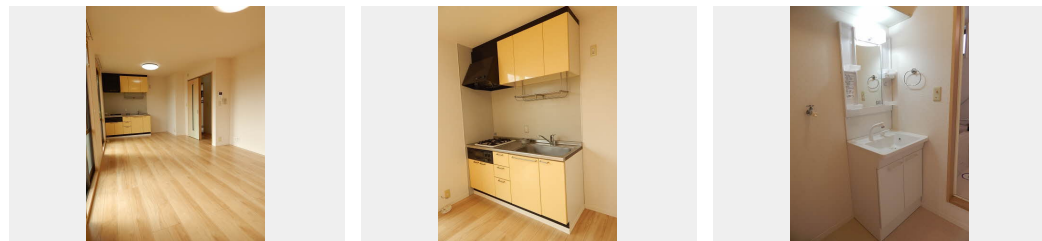
駐車場 **無料** 礼金 **0**



0229016-A0102

積水ハウスの賃貸住宅 シャーメゾン

Sha Maison



この物件のオススメポイント

積水ハウス不動産の管理物件です。積水ハウス不動産のネットワークと総合力ですべてのお客様にご満足を。

この物件についている こだわり設備

- インターネット 無料(WiFi付)
- TVモニター付き インターホン
- コンロ
- 給湯設備
- 洗髪洗面台
- 室内物干
- 温水洗浄便座
- エアコン
- 専用庭
- P 無料** 駐車場無料

駐車場あり / BS / インターネット無料 (Wi-Fi対応) / LGBTQフレンドリー / 高齢者対応可 / トイレ / 給湯器 / システムキッチン / 風呂 / コンロ / エアコン / バス・トイレ (セパレート) / 洗濯機置場 (室内) / モニタ付ドアホン / キッチンあり / 給湯箇所 (浴室・台所・洗面所) / 洗髪洗面化粧台 / 専用庭 / 下駄箱 / 室内物干し / トイレ (暖房洗浄便座)

物件名	メゾンユリア ** A0102号室	間取り	1LDK / LDK 14.8 洋室6.6 (帖)
アクセス	バス、有安 バス停 徒歩7分	専有面積 / 向き	50.7㎡ / 南東
所在地	熊本県上益城郡甲佐町大字有安	築年月 / 構造	2003年2月下旬 / 軽量鉄骨・1階-2階建
ランドマーク	●グリーンパル甲佐 / 距離257m	入居 / 契約期間	即時 / 2年
		駐車場	駐車場無料 / 舗装白線引

入居諸条件備考

シャーメゾンライフSUPPORT24 (月額880円税込) にご加入いただきます。 / ご入居にかかる諸費用として、クリーニング特約料 55,000円 (税込) が必要です。 / 火災保険へのご加入が条件となります。 ※ご入居中は、借家人賠償責任保険・個人賠償責任保険が付帯された火災保険へのご加入が必要となります。積水ハウス不動産グループでは、万一の事故の際、グループが連携して迅速に対応できる「シャーメゾンライフGUARD」(*) へのご加入を推奨しております。 *保険契約の取扱代理店は、積水ハウス不動産九州 (株) および積水ハウス不動産パートナーズ (株) となります。 / 積水ハウス不動産パートナーズの保証人不要プラン『らくらくパートナー』に加入が必要です。 [新規契約時] 事務手数料: 33,000円 (税込)、 [毎月] 保証料: 月額賃料等の2% / 諸費用及び、契約に要する費用は別途打合せ / 更新料: 10,000円

※消費税は10%として計算しています。 ※掲載されている図面・写真等は、作成方法や撮影方法・時期などにより実際とは異なる場合があります。 ※家具や車などは、配置のイメージであり、賃貸物件に付属していません (家具家電付き等の表示があるものを除く)。

ポイントがたまる
住んでいるだけでポイントが貯まり、住替え時に家賃が最大3ヶ月分無料に!

らくらくパートナー
気分も手間もお財布も、らくらく。保証人不要のらくらくパートナー

株式会社明和不動産
TEL:096-234-7822
FAX: 096-234-7833

浜線バイパス店
熊本県熊本市南区田迎4丁目9-30
免許番号: 国土交通大臣 (03) 第008432号
所属団体: (公社) 熊本県宅地建物取引業協会 / (一社) 九州不動産公正取引協議会

取引形態
仲介