

Sha Maison

積水ハウス品質のお部屋を シャーメゾン ショップ Shop

熊本電鉄菊池線

新須屋駅 徒歩7分

モバイルで見る



2LDK アパート

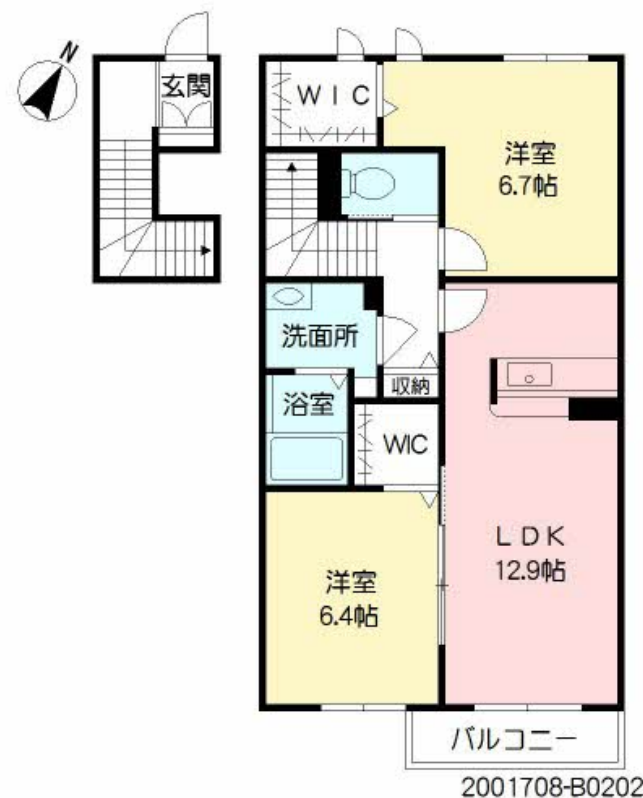
家賃 72,000 円

共益費等 3,500 円

敷金 0 円

礼金 1 ヶ月

駐車場 無料



この物件の
オススメ
ポイント

積水ハウス不動産の管理物件です。積水ハウス不動産のネットワークと総合力ですべてのお客様にご満足を。

この物件についている こだわり設備

- 高遮音床システム
- しゃ熱断熱複層ガラス
- インターネット無料(WiFi付)
- TVモニター付きインターホン
- 対面キッチン
- エコジョーズ
- 追い焚き給湯
- 浴室乾燥機
- 洗濯洗面台
- 3口コンロ
- 給湯設備

駐車場あり / 24H換気システム / CATV / 地デジ対応 (CATV対応) / 高遮音床システム「SHAI DD55」 / 屋外共用水栓 / インターネット無料 (Wi-Fi対応) / LGBTQフレンドリー / 高齢者対応可 / エコジョーズ / 給湯器 (追焚機能付) / 3口コンロ / 対面キッチン / 風呂 / 洗髪洗面化粧台 / カラーモニター付ドアホン / トイレ (暖房洗浄便座) / エアコン / 下駄箱 / 室内物干し / しゃ熱断熱複層ガラス / 雨戸 (シャッタータイプ) / バルコニー / パス・トイレ (セパレート) / 浴室乾燥機 (暖房乾燥) / 洗濯機置場 (室内)

積水ハウスの賃貸住宅 シャーメゾン

Sha Maison

物件名 アレイナガーデン B棟 ** B0202号室

間取り 2LDK / LDK 12.9 洋室6.4 洋室6.7 (帖)

アクセス 熊本電鉄菊池線 新須屋駅 徒歩7分

専有面積 / 向き 69.42㎡ / 南東

所在地 熊本県合志市須屋

築年月 / 構造 2014年7月下旬 / 軽量鉄骨・2階-2階建

ランドマーク ●サンリブ / 距離1040m

入居 / 契約期間 2024年12月下旬 / 2年

駐車場 駐車場無料 / 舗装白線引

入居諸条件備考

シャーメゾンライフSUPPORT24 (月額1,320円税込) にご加入いただきます。 / ご入居にかかる諸費用として、クリーニング特約料 66,000円 (税込)、町内会費 毎月 800円が必要。 / 火災保険へのご加入が条件となります。 *ご入居中は、借家人賠償責任保険・個人賠償責任保険が付帯された火災保険へのご加入が必要となります。積水ハウス不動産グループでは、万一の事故の際、グループが連携して迅速に対応できる「シャーメゾンライフGUARD」(*)へのご加入を推奨しております。 *保険契約の取扱代理店は、積水ハウス不動産九州(株)および積水ハウス不動産パートナーズ(株)となります。 / 積水ハウス不動産パートナーズの保証人不要プラン『らくらくパートナー』に加入が必要です。 [新規契約時] 事務手数料: 33,000円 (税込)、[毎月] 保証料: 月額賃料等の2% / 諸費用及び、契約に要する費用は別途打合せ / 更新料: 30,000円

No.2001708

※消費税は10%として計算しています。 ※掲載されている図面・写真等は、作成方法や撮影方法・時期などにより実際とは異なる場合があります。 ※家具や車などは、配置のイメージであり、賃貸物件に付属していません (家具家電付き等の表示があるものを除く)。

ポイントがたまる
住んでいるだけでポイントが貯まり、
住替え時に家賃が最大3ヶ月分無料に!

らくらくパートナー
気分も手間もお財布も、らくらく。
保証人不要のらくらくパートナー

有限会社吉弥ハウジングサポート

TEL:096-345-0180
FAX: 096-345-0183

熊本県熊本市北区飛田2丁目7-88
免許番号: 熊本県知事免許 (07) 第003827号
所属団体: (公社) 全日本不動産協会 / (一社) 九州不動産公正取引協議会

取引形態
仲介