

Sha Maison

積水ハウス品質のお部屋を シャーメゾン ショップ Shop

J R 鹿児島本線

玉名駅 徒歩1分

モバイルで見る



2LDK アパート

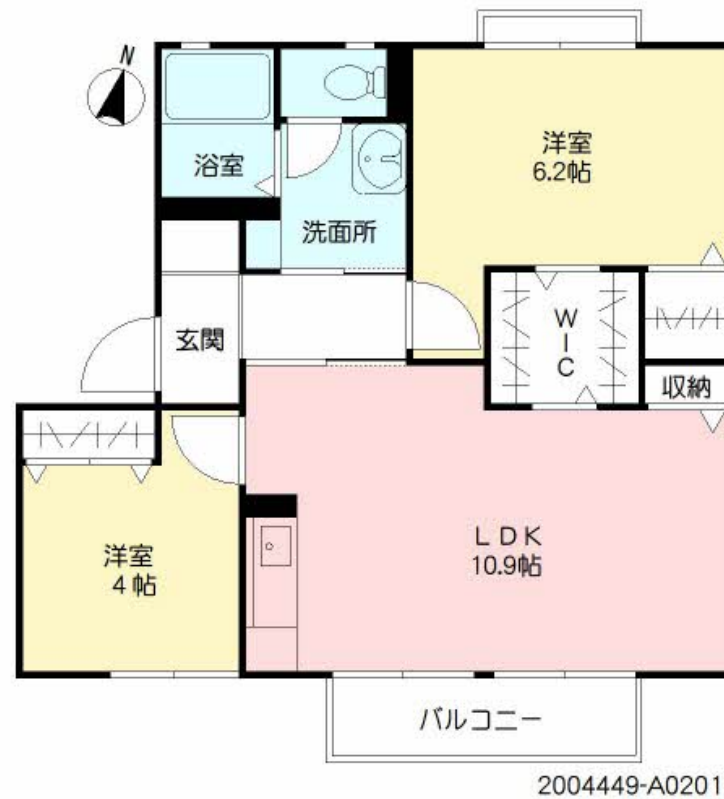
家賃 60,000 円

共益費等 3,500 円

敷金 0 円

礼金 60,000 円

駐車場 無料



2004449-A0201

積水ハウスの賃貸住宅 シャーメゾン

Sha Maison

この物件の
オススメ
ポイント

積水ハウス不動産の管理物件です。積水ハウス不動産のネットワークと総合力ですべてのお客様にご満足を。

この物件についている こだわり設備

- TVモニター付きインターホン
- コンロ
- 3口コンロ
- 給湯設備
- 浴室乾燥機
- 温水洗浄便座
- エアコン
- 駐車場無料

駐車場あり / L G B T Qフレンドリー / 高齢者対応可 / 玄関鍵 (オプナス) / 給湯器 / システムキッチン / 給湯箇所 (浴室・台所・洗面所) / 3口コンロ / 浴室乾燥機 (暖房乾燥) / 洗面化粧台 / トイレ / トイレ (暖房洗浄便座) / エアコン / 下駄箱 / カラーモニタ付ドアホン

物件名 サンエージ I ** A0202号室

アクセス J R 鹿児島本線 玉名駅 徒歩1分

所在地 熊本県玉名市六田

ランドマーク ●新玉名駅 / 距離5450m

間取り 2LDK / L D K 10.9 洋室6.2 洋室4 (帖)

専有面積 / 向き 50.0㎡ / 南東

築年月 / 構造 1997年6月下旬 / 軽量鉄骨・2階-2階建

入居 / 契約期間 2024年9月上旬 / 2年

駐車場 駐車場2台無料 / 舗装白線引

入居諸条件備考

シャーメゾンライフSUPPORT 24 (月額880円税込) にご加入いただきます。 / ご入居にかかる諸費用として、クリーニング特約料 66,000円 (税込) が必要です。 / 火災保険へのご加入が条件となります。 ※ご入居中は、借家人賠償責任保険・個人賠償責任保険が付帯された火災保険へのご加入が必要となります。 積水ハウス不動産グループでは、万が一の事故の際、グループが連携して迅速に対応できる「シャーメゾンライフGUARD」(*) へのご加入を推奨しております。 *保険契約の取扱代理店は、積水ハウス不動産九州 (株) および積水ハウス不動産パートナーズ (株) となります。 / 積水ハウス不動産パートナーズの保証人不要プラン『らくらくパートナー』に加入が必要です。 [新規契約時] 事務手数料: 33,000円 (税込)、 [毎月] 保証料: 月額賃料等の2% / 諸費用及び、契約に要する費用は別途打合せ / 更新料: 10,000円

※消費税は10%として計算しています。 ※掲載されている図面・写真等は、作成方法や撮影方法・時期などにより実際とは異なる場合があります。 ※家具や車などは、配置のイメージであり、賃貸物件に付属していません (家具家電付き等の表示があるものを除く)。

ポイントがたまる
住んでいるだけでポイントが貯まり、
住替え時に家賃が最大3ヶ月分無料に!

らくらくパートナー
気分も手間もお財布も、らくらく。
保証人不要のらくらくパートナー

株式会社駅前不動産
TEL:0968-64-3636
FAX: 0968-64-3672

荒尾店

熊本県荒尾市万田 8 9 7 - 1
免許番号: 国土交通大臣 (4) 第 7 7 2 5 号
所属団体: (公社) 熊本県宅地建物取引業協会 / (一社) 九州不動産公正取引協議会

取引形態
仲介