

# Sha Maison

積水ハウス品質のお部屋を シャーメゾン ショップ Shop

九州産業交通バス

バス 六田 下車 徒歩4分

モバイルで見る



**2LDK**  
アパート

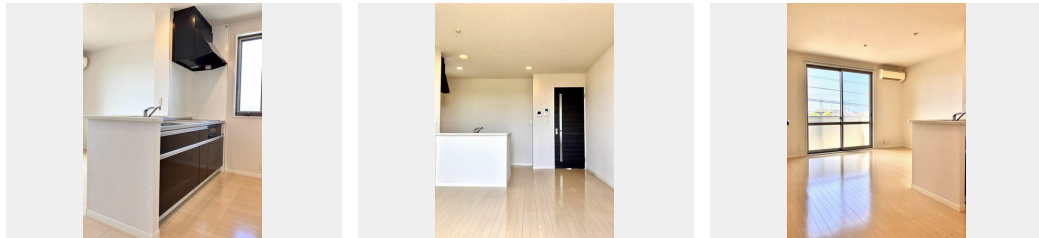
家賃 **60,000 円**

共益費等 **3,500 円**

敷金 **0 ヶ月**

礼金 **0 ヶ月**

駐車場 **無料**    礼金 **0**



積水ハウスの賃貸住宅 シャーメゾン  
**Sha Maison**

この物件の  
**オススメ  
ポイント**

積水ハウス不動産の管理物件です。積水ハウス不動産のネットワークと総合力ですべてのお客様にご満足を。

この物件についている **こだわり設備**

- TVモニター付きインターホン
- 対面キッチン
- 対面キッチン
- コンロ
- コンロ
- 3口コンロ
- IHクッキングヒーター
- オール電化
- 給湯設備
- エコキュート
- 温水洗浄便座
- エアコン
- 無料
- 駐車場無料

駐車場あり / 24H換気システム / LGBTQフレンドリー / 高齢者対応可 / エコキュート / バス・トイレ (セパレート) / 洗濯機置場 (室内) / モニタ付ドアホン / 対面キッチン / 3口IHクッキングヒーター / トイレ (暖房洗浄便座) / エアコン / バルコニー / 下駄箱 / オール電化

物件名    サンスポットれんげⅡ \* A0203号室

アクセス    バス、六田 バス停 徒歩4分

所在地    熊本県玉名市岱明町野口

ランドマーク    ●ファミリーマート玉名六田店 / 距離400m

間取り    2LDK / LDK 11.9 洋室6 洋室5.1 (帖)

専有面積 / 向き    54.53㎡ / 南

築年月 / 構造    2011年1月下旬 / 軽量鉄骨・2階-2階建

入居 / 契約期間    即時 / 2年

駐車場    駐車場2台無料 / 舗装白線引

入居諸条件備考

シャーメゾンライフSUPPORT 24 (月額880円税込) にご加入いただきます。/ ご入居にかかる諸費用として、クリーニング特約料 66,000円 (税込)、町内会費 毎月 400円が必要です。/ 火災保険へのご加入が条件となります。\*ご入居中は、借家人賠償責任保険・個人賠償責任保険が付帯された火災保険へのご加入が必要となります。積水ハウス不動産グループでは、万一の事故の際、グループが連携して迅速に対応できる「シャーメゾンライフGUARD」(\*) へのご加入を推奨しております。\*保険契約の取扱代理店は、積水ハウス不動産九州(株) および積水ハウス不動産パートナーズ(株) となります。/ 積水ハウス不動産パートナーズの保証人不要プラン『らくらくパートナー』にご加入が必要です。[新規契約時] 事務手数料: 33,000円 (税込)、[毎月] 保証料: 月額賃料等の2% / 諸費用及び、契約に要する費用は別途打合せ / 更新料: 10,000円

※消費税は10%として計算しています。※掲載されている図面・写真等は、作成方法や撮影方法・時期などにより実際とは異なる場合があります。※家具や車などは、配置のイメージであり、賃貸物件に付属していません (家具家電付き等の表示があるものを除く)。

**ポイントがたまる**  
住んでいるだけでポイントが貯まり、住替え時に家賃が最大3ヶ月分無料に!

**らくらくパートナー**  
気分も手間もお財布も、らくらく。保証人不要のらくらくパートナー

株式会社駅前不動産 荒尾店  
TEL:0968-64-3636  
FAX: 0968-64-3672

熊本県荒尾市万田897-1  
免許番号: 国土交通大臣(4)第7725号  
所属団体: (公社)熊本県宅地建物取引業協会 / (一社)九州不動産公正取引協議会

取引形態  
仲介