



2LDK
アパート

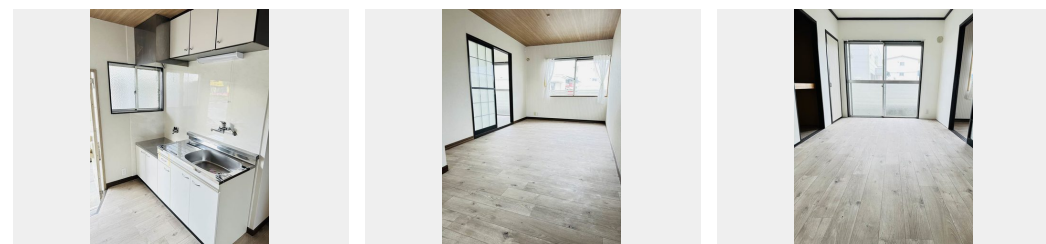
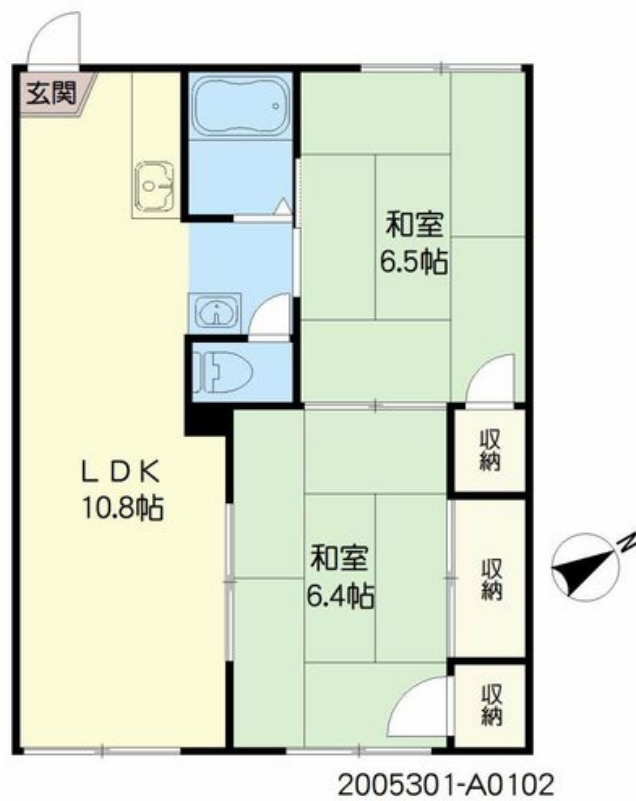
家賃 **38,000 円**

共益費等 2,000 円

敷金 0 円

礼金 0 円

礼金 0



積水ハウスの賃貸住宅 シャーメゾン

Sha Maison

この物件の
オススメ
ポイント

この物件についている **こだわり設備**



温水洗浄便座

駐車場あり / 駐輪場 (屋根付き) / 地デジ対応 (アンテナ対応) / トイレ / キッチンあり / バス・トイレ (セパレート) / 風呂 / 洗濯機置場 (室内) / サッシ / トイレ (暖房洗浄便座)

物件名	グランドシャトル A0102号室	間取り	2LDK / LDK 10.8 和室6.4 和室6.5 (帖)
アクセス	J R 鹿児島本線 新八代駅 徒歩43分 バス、田中西町 バス停 徒歩2分	専有面積 / 向き	48.0㎡ / 南東
所在地	熊本県八代市田中西町	築年月 / 構造	1987年8月下旬 / 軽量鉄骨・1階-2階建
ランドマーク	●ファミリーマート八代田中東町店 / 距離170m	入居 / 契約期間	即時 / 2年
		駐車場	駐車場空有り / 舗装白線引 / 月3300円

入居諸条件備考

シャーメゾンライフSUPPORT24 (月額880円税込) にご加入いただきます。 / ご入居にかかる諸費用として、クリーニング特約料 66,000円 (税込) が必要です。 / 火災保険へのご加入が条件となります。 ※ご入居中は、借家人賠償責任保険・個人賠償責任保険が付帯された火災保険へのご加入が必要となります。 積水ハウス不動産グループでは、万一の事故の際、グループが連携して迅速に対応できる「シャーメゾンライフGUARD」(*) へのご加入を推奨しております。 *保険契約の取扱代理店は、積水ハウス不動産九州 (株) および積水ハウス不動産パートナーズ (株) となります。 / 積水ハウス不動産パートナーズの保証人不要プラン『らくらくパートナー』に加入が必要です。 [新規契約時] 事務手数料: 33,000円 (税込)、 [毎月] 保証料: 月額賃料等の2% / 諸費用及び、契約に要する費用は別途打合せ / 更新料: なし

※消費税は10%として計算しています。 ※掲載されている図面・写真等は、作成方法や撮影方法・時期などにより実際とは異なる場合があります。 ※家具や車などは、配置のイメージであり、賃貸物件に付属しておりません (家具家電付き等の表示があるものを除く)。

ポイントがたまる
住んでいるだけでポイントが貯まり、
住替え時に家賃が最大3ヶ月分無料に!

らくらくパートナー
気分も手間もお財布も、らくらく。
保証人不要のらくらくパートナー

積水ハウス不動産九州株式会社 九州南賃貸営業所
TEL:096-319-3210
FAX: 096-319-3219

熊本県熊本市中央区紺屋今町2-1 Wビルディング紺屋今町2 6階
免許番号: 国土交通大臣 (12) 第2880号

取引形態
仲介