

Sha Maison

積水ハウス品質のお部屋を シャーメゾン ショップ Shop

九州産業交通バス

バス 弥次分校前 下車 徒歩13分

モバイルで見る



2LDK アパート

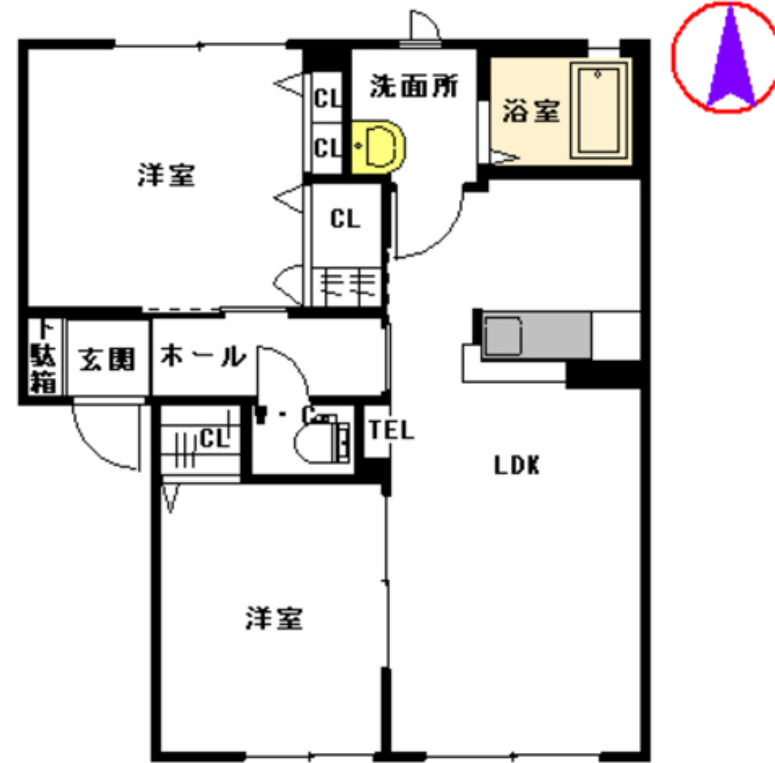
家賃 48,000 円

共益費等 3,500 円

敷金 0 ヶ月

礼金 0 ヶ月

駐車場 無料 礼金 0



この物件の
オススメ
ポイント

積水ハウス不動産の管理物件です。積水ハウス不動産のネットワークと総合力ですべてのお客様にご満足を。

この物件についている こだわり設備

- インターネット 無料(WiFi付)
- TVモニター付き インターホン
- 対面キッチン
- 対面キッチン
- 給湯設備
- 追い焚き給湯
- 洗髪洗面台
- 温水洗浄便座
- エアコン
- P 無料 駐車場無料

駐車場あり / 24H換気システム / 駐輪場(屋根付き) / インターネット無料(Wi-Fi対応) / LGBTQフレンドリー / 高齢者対応可 / 対面キッチン / 洗髪洗面化粧台 / カラーモニタードアホン / トイレ(暖房洗浄便座) / エアコン / 雨戸(1階のみ) / バルコニー / TVアンテナ / 給湯器(追焚機能付) / バス・トイレ(セパレート) / 洗濯機置場(室内)

積水ハウスの賃貸住宅 シャーメゾン
Sha Maison

物件名 シャーメゾン ルミエール I棟 A0102号室

間取り 2LDK / LDK 11.6 洋室4.8 洋室4.6 (帖)

アクセス バス、弥次分校前 バス停 徒歩13分
JR鹿兒島本線 八代駅 距離5.3km

専有面積 / 向き 50.78㎡ / 南

所在地 熊本県八代市北原町

築年月 / 構造 2007年9月下旬 / 軽量鉄骨・1階-2階建

入居 / 契約期間 2024年11月下旬 / 2年

ランドマーク ●にしだ

駐車場 駐車場2台無料 / 舗装白線引

入居諸条件備考

シャーメゾンライフSUPPORT24(月額880円税込)にご加入いただきます。/ご入居にかかる諸費用として、クリーニング特約料 66,000円(税込)、町内会費 毎月 850円が必要です。/火災保険へのご加入が条件となります。*ご入居中は、借家人賠償責任保険・個人賠償責任保険が付帯された火災保険へのご加入が必要となります。積水ハウス不動産グループでは、万一の事故の際、グループが連携して迅速に対応できる「シャーメゾンライフGUARD」(*)へのご加入を推奨しております。*保険契約の取扱代理店は、積水ハウス不動産九州(株)および積水ハウス不動産パートナーズ(株)となります。/積水ハウス不動産パートナーズの保証人不要プラン『らくらくパートナー』に加入が必要です。[新規契約時]事務手数料: 33,000円(税込)、[毎月]保証料: 月額賃料等の2%/諸費用及び、契約に要する費用は別途打合せ/更新料: 10,000円

No.0425016

※消費税は10%として計算しています。※掲載されている図面・写真等は、作成方法や撮影方法・時期などにより実際とは異なる場合があります。※家具や車などは、配置のイメージであり、賃貸物件に付属していません(家具家電付き等の表示があるものを除く)。

ポイントがたまる
住んでいるだけでポイントが貯まり、
住替え時に家賃が最大3ヶ月分無料に!

らくらくパートナー
気分も手間もお財布も、らくらく。
保証人不要のらくらくパートナー

株式会社トヨタカ地建 八代松江通店
TEL:0965-62-8611
FAX: 0965-62-8612

熊本県八代市松江町536
免許番号: 熊本県知事免許 (11) 第002303号
所属団体: (公社) 熊本県宅地建物取引業協会 / (一社) 九州不動産公正取引協議会

取引形態
仲介