

# Sha Maison

積水ハウス品質のお部屋を シャーメゾン ショップ Shop

熊本バス

バス 鶴の原温泉 下車 徒歩6分

モバイルで見る



## 2LDK アパート

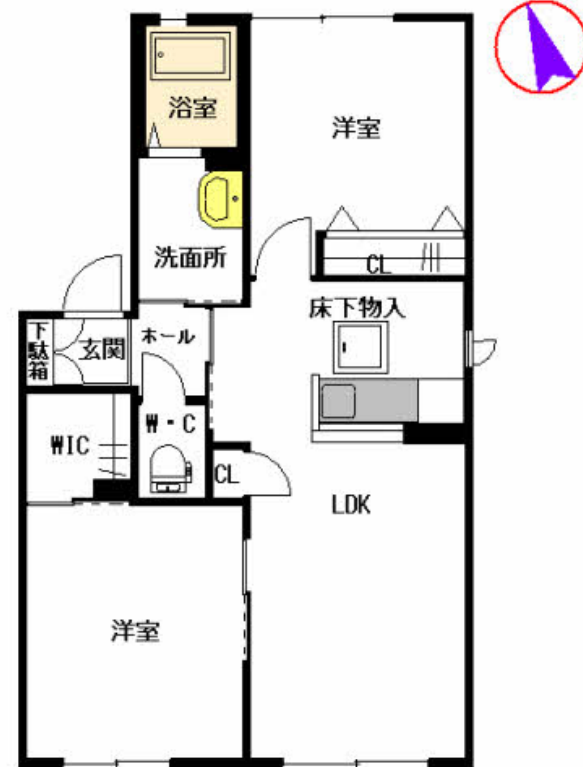
# 家賃 66,000 円

共益費等 3,500 円

敷金 0 ヶ月

礼金 1 ヶ月

駐車場 無料



この物件の  
オススメ  
ポイント

積水ハウス不動産の管理物件です。積水ハウス不動産のネットワークと総合力ですべてのお客様にご満足を。

### この物件についている こだわり設備

- しゃ熱断熱 複層ガラス
- TVモニター付き インターホン
- 対面キッチン
- 対面キッチン
- コンロ
- IHクッキングヒーター
- オール電化
- 給湯設備
- エコキュート
- 浴室乾燥機
- 洗髪洗面台
- 室内物干
- 温水洗浄便座

駐車場あり/マルチメディア配管有/24H換気システム/BS/地デジ対応(アンテナ対応)/オール電化/駐輪場(屋根付き)/LGBTQフレンドリー/高齢者対応可/玄関鍵(①キー②ロック)/トイレ/エコキュート/対面キッチン/給湯箇所(浴室・台所・洗面所)/風呂/IHクッキングヒーター/浴室乾燥機(暖房乾燥)/洗髪洗面化粧台/モニタ付ドアホン/トイレ(暖房洗浄便座)/エアコン/しゃ熱断熱複層ガラス/雨戸(シャッタータイプ)/バルコニー/専用庭/ウォークインクローゼット/床下収納庫(1階のみ)/下駄箱/バス・トイレ(セパレート)/洗濯機置場(室内)

積水ハウスの賃貸住宅 シャーメゾン

# Sha Maison

物件名 ソフィア梶尾 B棟 \* B0101号室

間取り 2LDK/LDK12.6 洋室6.4 洋室5.4 (帖)

アクセス バス、鶴の原温泉 バス停 徒歩6分  
バス、松の本 バス停 徒歩13分

専有面積 / 向き 54.78㎡ / 南

所在地 熊本県熊本市北区梶尾町

築年月 / 構造 2011年3月下旬 / 軽量鉄骨・1階-2階建

入居 / 契約期間 2024年11月上旬 / 2年

ランドマーク ●舞の原立野公園 / 距離80m

駐車場 駐車場2台無料 / 舗装白線引

入居諸条件備考

シャーメゾンライフSUPPORT24(月額880円税込)にご加入いただきます。/ご入居にかかる諸費用として、クリーニング特約料 66,000円(税込)、町内会費 毎月 500円が必要です。/火災保険へのご加入が条件となります。\*ご入居中は、借家人賠償責任保険・個人賠償責任保険が付帯された火災保険へのご加入が必要となります。積水ハウス不動産グループでは、万一の事故の際、グループが連携して迅速に対応できる「シャーメゾンライフGUARD」(\*)へのご加入を推奨しております。\*保険契約の取扱代理店は、積水ハウス不動産九州(株)および積水ハウス不動産パートナーズ(株)となります。/積水ハウス不動産パートナーズの保証人不要プラン『らくらくパートナー』にご加入が必要です。[新規契約時]事務手数料: 33,000円(税込)、[毎月]保証料: 月額賃料等の2%/諸費用及び、契約に要する費用は別途打合せ/更新料: 30,000円

\*消費税は10%として計算しています。\*掲載されている図面・写真等は、作成方法や撮影方法・時期などにより実際とは異なる場合があります。\*家具や車などは、配置のイメージであり、賃貸物件に付属していません(家具家電付き等の表示があるものを除く)。

**ポイントがたまる**  
住んでいるだけでポイントが貯まり、住替え時に家賃が最大3ヶ月分無料!

**らくらくパートナー**  
気分も手間もお財布も、らくらく。保証人不要のらくらくパートナー

## 有限会社吉弥ハウジングサポート

TEL:096-345-0180  
FAX: 096-345-0183

熊本県熊本市北区飛田2丁目7-88  
免許番号: 熊本県知事免許 (07) 第003827号  
所属団体: (公社) 全日本不動産協会 / (一社) 九州不動産公正取引協議会

取引形態  
仲介