

Sha Maison

積水ハウス品質のお部屋を シャーメゾン ショップ Shop

熊本電鉄バス

バス 舟場 下車 徒歩2分

モバイルで見る



2LDK
アパート

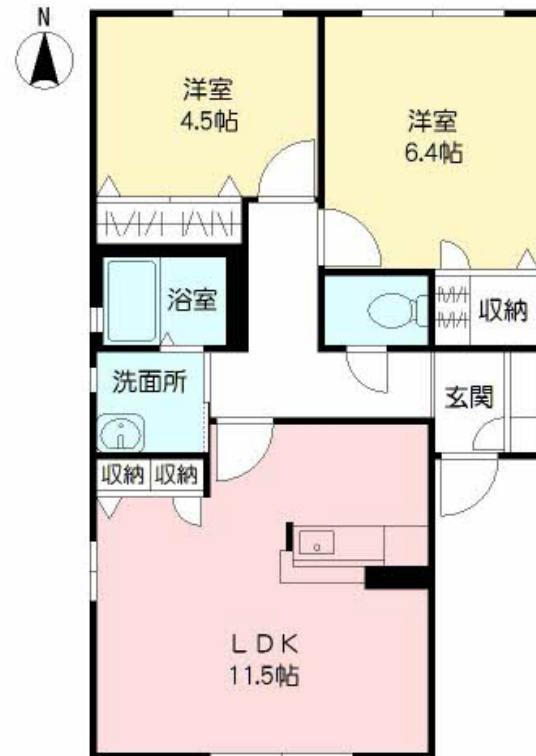
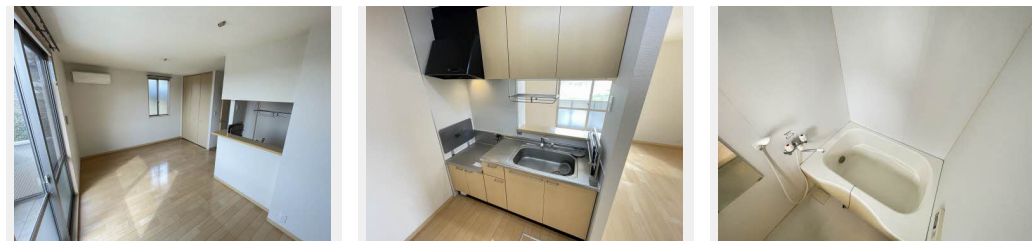
家賃 **66,500 円**

共益費等 3,500 円

敷金 0 円

礼金 0 ヶ月

駐車場 無料 礼金 0



0328016-A0101

積水ハウスの賃貸住宅 シャーメゾン

Sha Maison

この物件の
オススメ
ポイント

積水ハウス不動産の管理物件です。積水ハウス不動産のネットワークと総合力ですべてのお客様にご満足を。

この物件についている こだわり設備

- インターネット 無料(WiFi付)
- TVモニター付き インターホン
- 対面キッチン
- 洗面洗面台
- 室内物干
- 温水洗浄便座
- エアコン
- 駐車場無料

駐車場あり/インターネット無料(Wi-Fi対応)/LGBTQフレンドリー/高齢者対応可/サッシ/BS/室内物干し/バス・トイレ(セパレート)/カラーモニター付ドアホン/対面キッチン/給湯箇所(浴室・台所・洗面所)/洗髪洗面化粧台/トイレ(暖房洗浄便座)/バルコニー/洗濯機置場(室内)/風呂/エアコン

物件名 フェア ウィンズ A棟 * A0101号室

アクセス バス、舟場 バス停 徒歩2分

所在地 熊本県熊本市北区津浦町

ランドマーク -

間取り 2LDK/LDK11.5 洋室4.5 洋室6.4 (帖)

専有面積 / 向き 54.78㎡ / 南

築年月 / 構造 2005年8月下旬 / 軽量鉄骨・1階-2階建

入居 / 契約期間 即時 / 2年

駐車場 駐車場2台無料 / 舗装白線引

入居諸条件備考

シャーメゾンライフSUPPORT24(月額880円税込)にご加入いただきます。/ご入居にかかる諸費用として、クリーニング特約料 66,000円(税込)、町内会費 毎月 300円が必要です。/火災保険へのご加入が条件となります。*ご入居中は、借家人賠償責任保険・個人賠償責任保険が付帯された火災保険へのご加入が必要となります。積水ハウス不動産グループでは、万一の事故の際、グループが連携して迅速に対応できる「シャーメゾンライフGUARD」(*)へのご加入を推奨しております。*保険契約の取扱代理店は、積水ハウス不動産九州(株)および積水ハウス不動産パートナーズ(株)となります。/積水ハウス不動産パートナーズの保証人不要プラン『らくらくパートナー』に加入が必要です。[新規契約時]事務手数料: 33,000円(税込)、[毎月]保証料: 月額賃料等の2%/諸費用及び、契約に要する費用は別途打合せ/更新料: 20,000円

※消費税は10%として計算しています。※掲載されている図面・写真等は、作成方法や撮影方法・時期などにより実際とは異なる場合があります。※家具や車などは、配置のイメージであり、賃貸物件に付属していません(家具家電付き等の表示があるものを除く)。

ポイントがたまる
住んでいるだけでポイントが貯まり、住替え時に家賃が最大3ヶ月分無料に!

らくらくパートナー
気分も手間もお財布も、らくらく。保証人不要のらくらくパートナー

熊本地所株式会社エイブルネットワーク熊本本店

TEL:096-335-7510
FAX: 096-346-2930

熊本県熊本市中央区黒髪1丁目4-1
免許番号: 熊本県知事(8)第3227号
所属団体: (公社)熊本県宅地建物取引業協会 / (一社)九州不動産公正取引協議会

取引形態
仲介