

# Sha Maison

積水ハウス品質のお部屋を シャーメゾン ショップ Shop

J R九州新幹線

熊本駅 徒歩8分

モバイルで見る



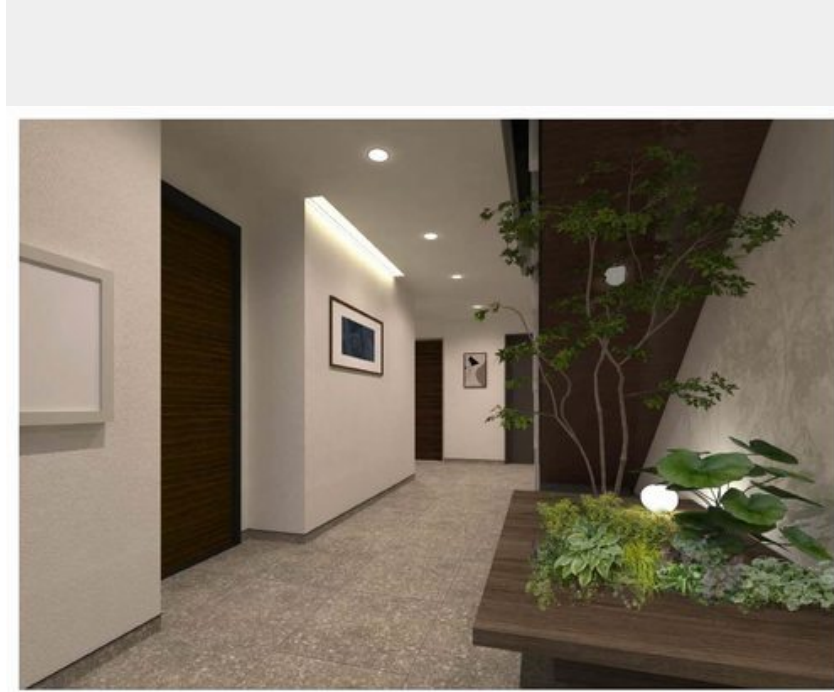
**1R**  
マンション

家賃 **79,000 円**

共益費等 7,500 円

敷金 0 円

礼金 1 ヶ月



この物件の  
オススメ  
ポイント

熊本駅から徒歩8分(600m) / 新幹線・JR線・市電の3つが利用でき、買い物も遊びも生活圏内です♪ 熊本市電二本木口から徒歩4分(250m) / アミュプラザくまもとから徒歩8分(600...)。

この物件についている **こだわり設備**

- 屋内共用廊下タイプ
- 宅配BOX
- IOT対応
- シャーメゾン ガーデنز
- 太陽光発電
- TVモニター付き インターホン
- 高遮音床システム
- しゃ熱断熱 複層ガラス
- オートロック
- シャーメゾン ZEH
- インターネット無料(WiFi付)
- 防犯カメラ

ペット相談可(犬・猫可) / インターネット無料(Wi-Fi対応) / BS / 太陽光発電 / ZEH(初ト・ゼロ・I・ネット・ハス) / シャーメゾンガーデنز / ホテルライク / 24H換気システム / ペット共生設備 / エレベーター / オートロック / 共用玄関ドア / 宅配BOX / 高遮音床システム「SHAIDD5」 / 屋外共用水栓 / ゴミ集積場(敷地内) / 駐輪場(屋根付き) / 防犯カメラ / LGBTQフレンドリー / IOT対応 / カラーモニター付ドアホン / 対面キッチン / 3口コンロ / 給湯器(追焚機能付) / エコジョーズ / 給湯箇所(浴室・台所・洗面所) / パス・トイレ(セパレート) /

入居諸条件備考

内覧・契約については、貸主の指定する仲介業者を介して行いますので、所定の仲介手数料が必要となります。 / シャーメゾンライフSUPPORT24(月額880円税込)にご加入いただきます。 / ご入居にかかる諸費用として、スマートロック設定費用16,500円(税込)、クリーニング特約料 44,000円(税込)が必要です。 / 火災保険への加入が条件となります。 \*ご入居中は、借家人賠償責任保険・個人賠償責任保険が付帯された火災保険への加入が必要となります。 / 積水ハウス不動産グループでは、万一の事故の際、グループが連携して迅速に対応できる「シャーメゾンライフGUARD」(\*)へのご加入を推奨しております。 \*保険契約の取扱代理店は、積水ハウス不動産九州(株)および積水ハウス不動産パートナーズ(株)となります。 / 積水ハウス不動産パートナーズの保証人不要プラン「らくらくパートナー」に加入が必要です。 [新規契約時] 事務手数料: 33,000円(税込)、[毎月] 保証料: 月額賃料等の2% / 諸費用及び、契約に要する費用は別途打合せ / 更新料: 30,000円

|        |                                                     |           |                         |
|--------|-----------------------------------------------------|-----------|-------------------------|
| 物件名    | Paradiso熊本駅前 A0404号室                                | 間取り       | ワンルーム / ワンルーム10.1(帖)    |
| アクセス   | J R九州新幹線 熊本駅 徒歩8分<br>J R鹿児島本線 熊本駅 バス5分、二本木 バス停 徒歩5分 | 専有面積 / 向き | 31.32㎡ / 南東             |
| 所在地    | 熊本県熊本市西区二本木2丁目                                      | 築年月 / 構造  | 2025年2月下旬 / 重量鉄骨・4階-4階建 |
| ランドマーク | ●アミュプラザ / 距離450m                                    | 入居 / 契約期間 | 2025年3月上旬 / 2年          |
|        |                                                     | 駐車場       | 駐車場なし                   |

※消費税は10%として計算しています。※掲載されている図面・写真は、作成方法や撮影方法・時期などにより実際とは異なる場合があります。※家具や車などは、配置のイメージであり、賃貸物件に付属しておりません(家具家電付き等の表示があるものを除く)。

**ポイントがたまる**  
住んでいるだけでポイントが貯まり、住替え時に家賃が最大3ヶ月分無料に!

**らくらくパートナー**  
気分も手間もお財布も、らくらく。保証人不要のらくらくパートナー

積水ハウス不動産九州株式会社 九州南賃貸営業所

TEL:096-319-3210  
FAX: 096-319-3219

熊本県熊本市中央区紺屋今町2-1 Wビルディング紺屋今町2 6階  
免許番号: 国土交通大臣(12)第2880号

取引形態  
貸主