

# Sha Maison

積水ハウス品質のお部屋を シャーメゾン ショップ Shop

九州産業交通バス

バス 上代 下車 徒歩3分

モバイルで見る



**1LDK**  
アパート

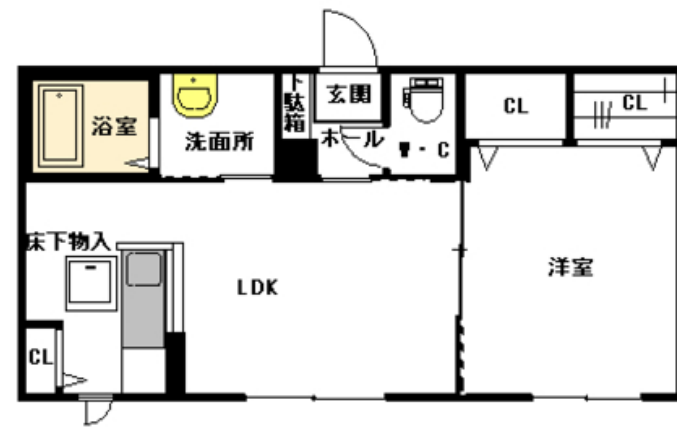
家賃 **53,000 円**

共益費等 3,500 円

敷金 0 ヶ月

礼金 0 ヶ月

駐車場 無料 礼金 0



積水ハウスの賃貸住宅 シャーメゾン

Sha Maison

この物件の  
オススメ  
ポイント

積水ハウス不動産の管理物件です。積水ハウス不動産のネットワークと総合力ですべてのお客様にご満足を。

この物件についている **こだわり設備**

- インターネット 無料(WiFi付)
- TVモニター付き インターホン
- 防犯カメラ
- ペット相談可
- 給湯設備
- 温水洗浄便座
- エアコン
- 駐車場無料

駐車場あり/ペット相談可(室内小型犬)/CATV/防犯カメラ/LGBTQフレンドリー/インターネット無料(Wi-Fi対応)/高齢者対応可/トイレ/給湯器/システムキッチン/風呂/洗面化粧台/バス・トイレ(セパレート)/洗濯機置場(室内)/エアコン/トイレ(暖房洗浄便座)/カーモニター付ドアホン

物件名	パーク ウィンドⅡ * A0102号室	間取り	1LDK/LDK11 洋室7(帖)
アクセス	バス、上代 バス停 徒歩3分 JR九州新幹線 熊本駅 徒歩30分	専有面積 / 向き	40.85㎡ / 南
所在地	熊本県熊本市西区上代3丁目	築年月 / 構造	2007年10月下旬 / 軽量鉄骨・1階-2階建
ランドマーク	●上代阿蘇神社 / 距離100m	入居 / 契約期間	即時 / 2年
		駐車場	駐車場無料 / 舗装白線引

入居諸条件備考

シャーメゾンライフSUPPORT24(月額880円税込)にご加入いただきます。/ご入居にかかる諸費用として、クリーニング特約料 55,000円(税込)、町内会費 毎月 600円が必要です。/火災保険へのご加入が条件となります。\*ご入居中は、借家人賠償責任保険・個人賠償責任保険が付帯された火災保険へのご加入が必要となります。積水ハウス不動産グループでは、万一の事故の際、グループが連携して迅速に対応できる「シャーメゾンライフGUARD」(\*)へのご加入を推奨しております。\*保険契約の取扱代理店は、積水ハウス不動産九州(株)および積水ハウス不動産パートナーズ(株)となります。/積水ハウス不動産パートナーズの保証人不要プラン『らくらくパートナー』にご加入が必要です。[新規契約時]事務手数料: 33,000円(税込)、[毎月]保証料: 月額賃料等の2%/諸費用及び、契約に要する費用は別途打合せ/更新料: 20,000円

※消費税は10%として計算しています。※掲載されている図面・写真等は、作成方法や撮影方法・時期などにより実際とは異なる場合があります。※家具や車などは、配置のイメージであり、賃貸物件に付属していません(家具家電付き等の表示があるものを除く)。

**ポイントがたまる**  
住んでいるだけでポイントが貯まり、住替え時に家賃が最大3ヶ月分無料に!

**らくらくパートナー**  
気分も手間もお財布も、らくらく。保証人不要のらくらくパートナー

有限会社モリ不動産  
TEL:096-356-1835  
FAX: 096-356-1878

熊本県熊本市西区花園1丁目2-10  
免許番号: 熊本県知事免許 (10) 第002484号  
所属団体: (公社)熊本県宅地建物取引業協会 / (一社)九州不動産公正取引協議会

取引形態  
仲介