

# Sha Maison

積水ハウス品質のお部屋を シャーメゾン ショップ Shop

九州産業交通バス

バス 神園 下車 徒歩9分

モバイルで見る



## 2LDK アパート

### 家賃 119,000 円

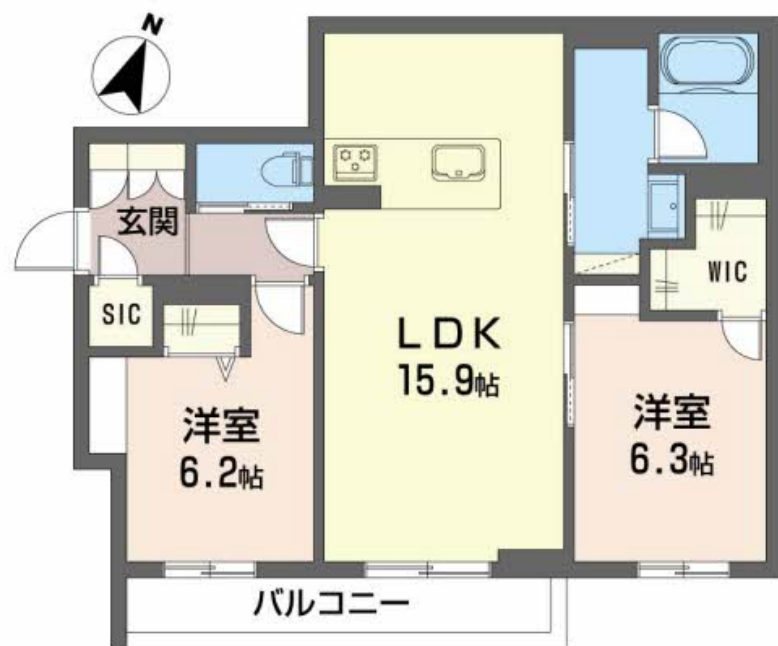
共益費等 5,500 円

敷金 0 円

礼金 1 ヶ月



完成予想図



積水ハウスの賃貸住宅 シャーメゾン  
Sha Maison

この物件の  
オススメ  
ポイント

ホテルのような高級感のある共用部分とエントランスはオートロック自動ドアを採用しております。エレベーター付で上階の方の移動も便利です。宅配ボックスや駐輪スペースもございます。ペット (小・・・)

### この物件についている こだわり設備

- 屋内共用廊下タイプ
- 宅配BOX
- インターネット無料(WiFi付)
- シャーメゾン ガーデنز
- 太陽光発電
- IOT対応
- 高遮音床システム
- しゃ熱断熱複層ガラス
- TVモニター付きインターホン
- ZEH
- 長期優良住宅
- オートロック

駐車場あり/マルチメディア配管有/ペット相談可(犬・猫可)/インターネット無料(Wi-Fi対応)/CATV/BS/太陽光発電/ZEH(ネット・ゼロ・エネルギー・ハウス)/シャーメゾンガーデنز/ホテルライク/24H換気システム/ペット共生設備/オートロック/共用玄関ドア/宅配BOX/高遮音床システム「SHAI DD55」/屋外共用水栓/ゴミ集積場(敷地内)/駐輪場(屋根付き)/防犯カメラ/LGBTQフレンドリー/IOT対応/カラーモニター付ドアホン/対面キッチン/乾燥機付食器洗浄機付/3口コンロ/給湯器(追焚機能付)/エコジョーズ/給湯箇所(浴室・台所・洗面所)/

物件名 U Shamaison A0202号室

アクセス バス、神園 バス停 徒歩9分

所在地 熊本県熊本市東区神園 2 丁目

ランドマーク ●スポーツデポ/距離50m

間取り 2LDK/洋室6.3 洋室6.2 LDK15.9 (帖)

専有面積 / 向き 66.16㎡ / 南東

築年月 / 構造 2024年12月下旬 / 軽量鉄骨・2階-2階建

入居 / 契約期間 2025年1月上旬 / 2年

駐車場 駐車場空有り / 舗装白線引 / 月4400円

入居諸条件備考

内覧・契約については、貸主の指定する仲介業者を介して行いますので、所定の仲介手数料が必要となります。/シャーメゾンライフSUPPORT24(月額880円税込)にご加入いただきます。/ご入居にかかる諸費用として、スマートロック設定費用16,500円(税込)、クリーニング特約料 66,000円(税込)が必要です。/火災保険へのご加入が条件となります。\*ご入居中は、借家人賠償責任保険・個人賠償責任保険が付帯された火災保険へのご加入が必要となります。積水ハウス不動産グループでは、万一の事故の際、グループが連携して迅速に対応できる「シャーメゾンライフGUARD」(\*)へのご加入を推奨しております。\*保険契約の取扱代理店は、積水ハウス不動産九州(株)および積水ハウス不動産パートナーズ(株)となります。/積水ハウス不動産パートナーズの保証人不要プラン『らくらくパートナー』にご加入が必要です。[新規契約時]事務手数料: 33,000円(税込)、[毎月]保証料: 月額賃料等の2%/諸費用及び、契約に要する費用は別途打合せ/更新料: 30,000円

\*消費税は10%として計算しています。\*掲載されている図面・写真等は、作成方法や撮影方法・時期などにより実際とは異なる場合があります。\*家具や車などは、配置のイメージであり、賃貸物件に付属しておりません(家具家電付き等の表示があるものを除く)。

ポイントがたまる  
住んでいるだけでポイントが貯まり、  
住替え時に家賃が最大3ヶ月分無料に!

らくらくパートナー  
気分も手間もお財布も、らくらく。  
保証人不要のらくらくパートナー

### 積水ハウス不動産九州株式会社 九州南賃貸営業所

TEL:096-319-3210  
FAX: 096-319-3219

熊本県熊本市中央区紺屋今町 2 - 1 Wビルディング紺屋今町 2 6 階  
免許番号: 国土交通大臣(12)第2880号

取引形態  
貸主