

Sha Maison

積水ハウス品質のお部屋を シャーメゾン ショップ Shop

熊本都市バス

バス 長嶺四ツ角 下車 徒歩3分

モバイルで見る



2LDK
マンション

家賃 **134,000 円**

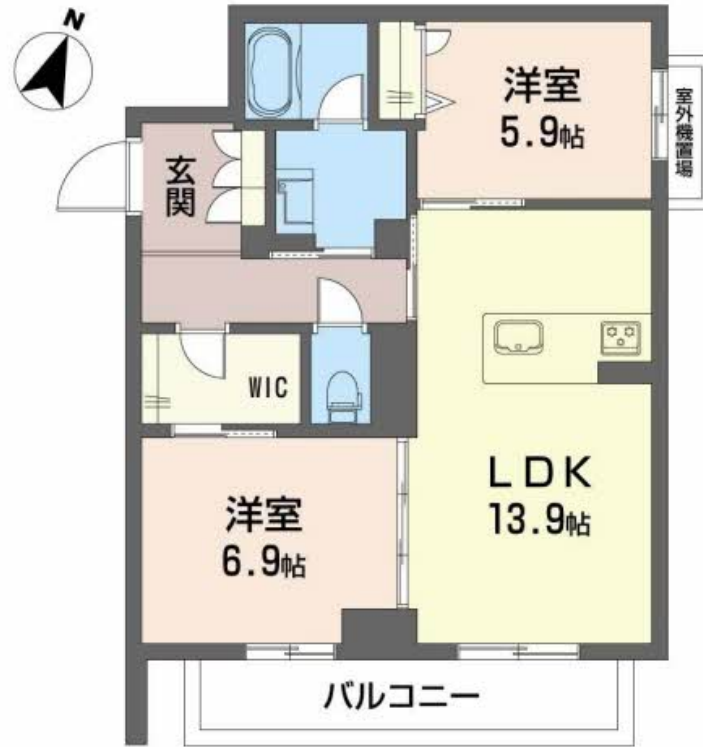
共益費等 7,500 円

敷金 0 円

礼金 1 ヶ月



完成予想図



この物件の
オススメ
ポイント

この物件についている **こだわり設備**

- シャーメゾン セレクション
- 屋内共用廊下タイプ
- 高遮音床システム
- ZEH
- 宅配BOX
- 太陽光発電
- しゃ熱断熱 複層ガラス
- インターネット無料(WiFi付)
- IOT対応
- TVモニター付き インターホン
- オートロック
- 防犯カメラ



積水ハウスの賃貸住宅 シャーメゾン
Sha Maison

駐車場あり / 24H換気システム / ペット相談可 (犬・猫可) / ペット共生設備 / BS / 地デジ対応 (アンテナ対応) / インターネット無料 (Wi-Fi対応) / エレベーター / オートロック / 共用玄関ドア / 宅配BOX / 太陽光発電 / 高遮音床システム「SHAIDD55」 / ZEH (社・ゼロ・エネ・ハル) / ホテルライク / 屋外共用水栓 / ゴミ集積場 (敷地内) / 駐輪場 (屋根付き) / 防犯カメラ / LGBTQフレンドリー / カラーモニター付ドアホン / 対面キッチン / 3口コンロ / 給湯器 (追焚機能付) / エコジョーズ / 給湯箇所 (浴室・台所・洗面所) / バス・トイレ (セパレート) /

物件名	シャーメゾン MIRAI ** A0304号室	間取り	2LDK / 洋室6.9 洋室5.9 LDK13.9 (帖)
アクセス	バス、長嶺四ツ角 バス停 徒歩3分 バス、南原 バス停 徒歩4分	専有面積 / 向き	66.25㎡ / 南東
所在地	熊本県熊本市東区長嶺西3丁目	築年月 / 構造	2024年10月下旬 / 重量鉄骨・3階-3階建
ランドマーク	●熊本赤十字病院 / 距離1050m	入居 / 契約期間	2024年12月上旬 / 2年
		駐車場	駐車場空有り / 舗装白線引 / 月5500円

入居諸条件備考

内覧・契約については、貸主の指定する仲介業者を介して行いますので、所定の仲介手数料が必要となります。
/ シャーメゾンライフSUPPORT24 (月額880円税込) にご加入いただきます。/ ご入居にかかる諸費用として、スマートロック設定費用16,500円 (税込)、クリーニング特約料 66,000円 (税込)、町内会費 毎月500円が必要です。/ 火災保険へのご加入が条件となります。*ご入居中は、借家人賠償責任保険・個人賠償責任保険が付帯された火災保険へのご加入が必要となります。積水ハウス不動産グループでは、万一の事故の際、グループが連携して迅速に対応できる「シャーメゾンライフGUARD」(*) へのご加入を推奨しております。*保険契約の取扱代理店は、積水ハウス不動産九州 (株) および積水ハウス不動産パートナーズ (株) となります。
/ 積水ハウス不動産パートナーズの保証人不要プラン『らくらくパートナー』に加入が必要です。【新規契約時】事務手数料: 33,000円 (税込)、【毎月】保証料: 月額賃料等の2% / 諸費用及び、契約に要する費用は別途打合せ / 更新料: 30,000円

*消費税は10%として計算しています。*掲載されている図面・写真等は、作成方法や撮影方法・時期などにより実際とは異なる場合があります。*家具や車などは、配置のイメージであり、賃貸物件に付属していません (家具家電付き等の表示があるものを除く)。

ポイントがたまる
住んでいるだけでポイントが貯まり、住替え時に家賃が最大3ヶ月分無料に!

らくらくパートナー
気分も手間もお財布も、らくらく。保証人不要のらくらくパートナー

積水ハウス不動産九州株式会社 九州南賃貸営業所
TEL:096-319-3210
FAX: 096-319-3219

熊本県熊本市中央区紺屋今町2-1 Wビルディング紺屋今町2 6階
免許番号: 国土交通大臣 (12) 第2880号

取引形態
貸主