

Sha Maison

積水ハウス品質のお部屋を シャーメゾン ショップ Shop

熊本都市バス

バス 月出小学校入口 下車 徒歩2分

モバイルで見る



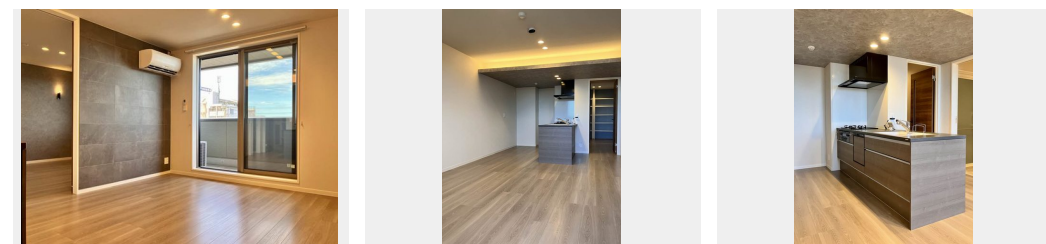
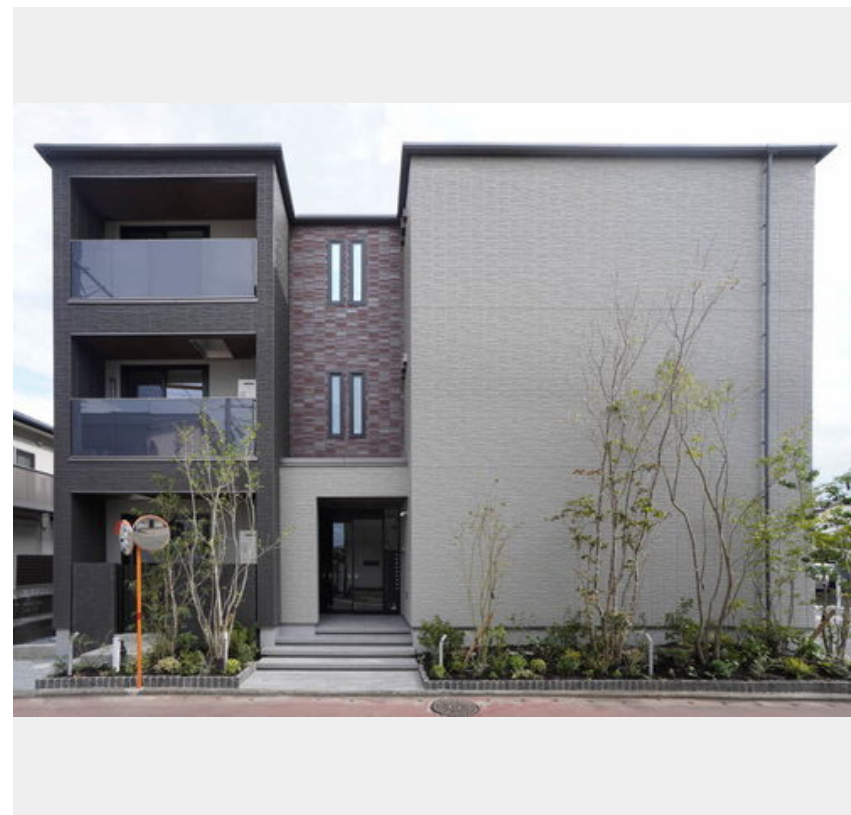
1LDK
マンション

家賃 102,000 円

共益費等 8,500 円

敷金 0 円

礼金 1 ヶ月



積水ハウスの賃貸住宅 シャーメゾン

Sha Maison

この物件の
オススメ
ポイント

月出小学校入口バス停より130m (徒歩2分) / コスモス長嶺南店まで190m (徒歩3分) 【シャーメゾンZEH (ゼッチ) 対象物件】 / 駐車場別途契約必須 / 各世帯1台のみEV充電設備付き♪...

この物件についている こだわり設備

- シャーメゾン セレクション
- シャーメゾン ZEH
- 長期優良住宅
- 屋内共用廊下タイプ
- 宅配BOX
- インターネット無料(WiFi付)
- シャーメゾン ガーデنز
- 太陽光発電
- IOT対応
- 高遮音床システム
- しゃ熱断熱複層ガラス
- TVモニター付きインターホン

駐車場あり / マルチメディア配管有 / ペット相談可 (犬・猫可) / 太陽光発電 / ZEH (ネット・ゼロ・エネルギーハウス) / シャーメゾンガーデنز / 24H換気システム / ペット共生設備 / BS / 地デジ対応 (アンテナ対応) / エレベーター / オートロック / 共用玄関ドア / 高遮音床システム「SHAI DD55」 / ゴミ集積場 (敷地内) / 駐輪場 (屋根付き) / 防犯カメラ / LGBTQフレンドリー / 高齢者対応可 / 宅配BOX / インターネット無料 (WiFi対応) / ホテルライク / カラーモニター付ドアホン / 対面キッチン / 乾燥機付食器洗浄機付 / 3口コンロ / 給湯器 (追焚機能付) / エコ

物件名 グランドシャーメゾン月出 ** A0303号室

アクセス バス、月出小学校入口 バス停 徒歩2分
バス、福祉センターグラウンド前 バス停 徒歩7分

所在地 熊本県熊本市東区月出6丁目

ランドマーク ●しまむら長嶺店 / 距離140m

間取り 1LDK / 洋室7.4 LDK12.8 WIC1.6 (帖)

専有面積 / 向き 53.17㎡ / 南

築年月 / 構造 2024年9月中旬 / 重量鉄骨・3階-3階建

入居 / 契約期間 即時 / 2年

駐車場 駐車場空あり / 舗装白線引 / 月5500円

入居諸条件備考

内覧・契約については、貸主の指定する仲介業者を介して行いますので、所定の仲介手数料が必要となります。
/ シャーメゾンライフSUPPORT 24 (月額880円税込) にご加入いただきます。/ ご入居にかかる諸費用として、スマートロック設定費用16,500円 (税込)、クリーニング特約料 55,000円 (税込)、町内会費 毎月300円が必要です。/ 火災保険へのご加入が条件となります。*ご入居中は、借家人賠償責任保険・個人賠償責任保険が付帯された火災保険へのご加入が必要となります。積水ハウス不動産グループでは、万一の事故の際、グループが連携して迅速に対応できる「シャーメゾンライフGUARD」(*) へのご加入を推奨しております。*保険契約の取扱代理店は、積水ハウス不動産九州 (株) および積水ハウス不動産パートナーズ (株) となります。
/ 積水ハウス不動産パートナーズの保証人不要プラン『らくらくパートナー』に加入が必要です。【新規契約時】事務手数料: 33,000円 (税込)、[毎月]保証料: 月額賃料等の2% / 諸費用及び、契約に要する費用は別途打合せ / 部屋に付帯する駐車場2台 (月額5,500円) を同一期間ご契約いただけます。貸主指定につき区画変更不可。/ 更新料: 30,000円

No.2004996

※消費税は10%として計算しています。※掲載されている図面・写真等は、作成方法や撮影方法・時期などにより実際とは異なる場合があります。※家具や車などは、配置のイメージであり、賃貸物件に付属していません (家具家電付き等の表示があるものを除く)。

ポイントがたまる
住んでいるだけでポイントが貯まり、
住替え時に家賃が最大3ヶ月分無料に!

らくらくパートナー
気分も手間もお財布も、らくらく。
保証人不要のらくらくパートナー

積水ハウス不動産九州株式会社 九州南賃貸営業所

TEL:096-319-3210
FAX: 096-319-3219

熊本県熊本市中央区紺屋今町2-1 Wビルディング紺屋今町2 6階
免許番号: 国土交通大臣 (12) 第2880号

取引形態
貸主