

# Sha Maison

積水ハウス品質のお部屋を シャーメゾン ショップ Shop

熊本市電健軍線

健軍町駅 徒歩17分

モバイルで見る



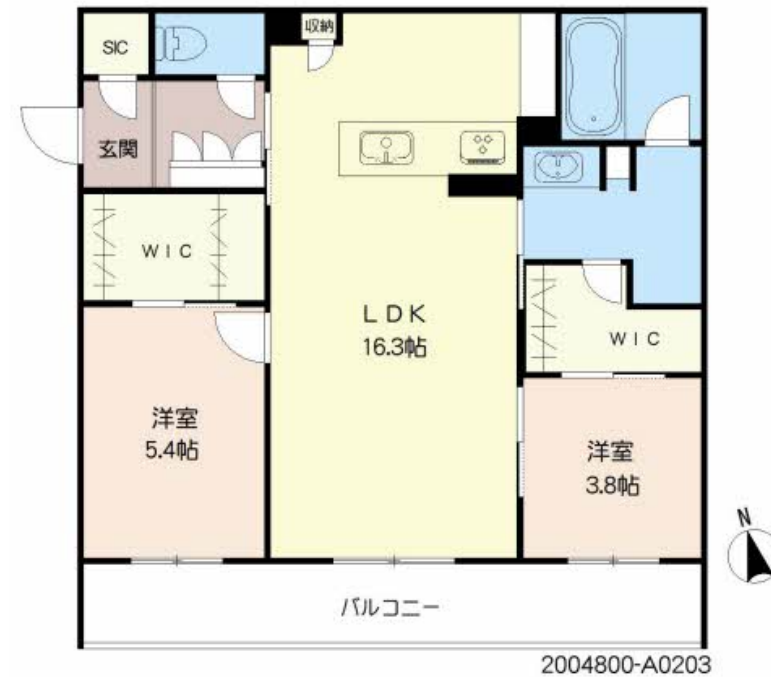
## 2LDK アパート

### 家賃 120,000 円

共益費等 8,000 円

敷金 0 円

礼金 1.5 ヶ月



積水ハウスの賃貸住宅 シャーメゾン

## Sha Maison

この物件の  
オススメ  
ポイント

ホテルのような高級感のある共用部分とエントランスはオートロック自動ドアを採用しております。エレベーター付で上階の方の移動も便利です。宅配ボックスや駐輪スペースもございます。ペット（小・・・

### この物件についている こだわり設備

- シャーメゾン ガーデنز
- 太陽光発電
- EV充電用 設備
- 高遮音床 システム
- しゃ熱断熱 複層ガラス
- TVモニター付き インターホン
- シャーメゾン ZEH
- インターネット 無料(WiFi付)
- オートロック
- 宅配BOX
- IOT対応
- 防犯カメラ

駐車場あり / 24H換気システム / BS / エレベーター / オートロック / 宅配BOX / 駐輪場（屋根付き） / 防犯カメラ / 高齢者対応可 / ペット相談可（犬・猫可） / インターネット無料（Wi-Fi対応） / ZEH（ネット・ゼロ・エネルギー・ハウス） / シャーメゾンガーデنز / 太陽光発電 / 高遮音床システム「SHAI DD55」 / ゴミ集積場（敷地内） / 給湯器（追焚機能付） / 対面キッチン / システムキッチン / 給湯箇所（浴室・台所・洗面所） / 風呂 / 3口コンロ / 浴室乾燥機（暖房乾燥） / 洗面化粧台 / モニタ付ドアホン / トイレ（暖房洗浄便座） / しゃ熱断熱複層ガラス / 雨戸（シャッタータイプ） /

物件名 リバーージュ若葉 \*\* A0203号室

間取り 2LDK / LDK 16.3 洋室5.4 洋室3.8 (帖)

アクセス 熊本市電健軍線 健軍町駅 徒歩17分  
熊本市電健軍線 動植物園入口駅 徒歩21分

専有面積 / 向き 65.06㎡ / 南

所在地 熊本県熊本市東区若葉 6 丁目

築年月 / 構造 2024年1月下旬 / 重量鉄骨・2階-3階建

入居 / 契約期間 2025年2月上旬 / 2年

ランドマーク ●熊本市動植物園 / 距離1250m

駐車場 駐車場空有り / 舗装白線引 / 月4400円

入居諸条件備考

内覧・契約については、貸主の指定する仲介業者を介して行いますので、所定の仲介手数料が必要となります。 / シャーメゾンライフSUPPORT24（月額1,320円税込）にご加入いただきます。 / ご入居にかかる諸費用として、スマートロック設定費用16,500円（税込）、クリーニング特約料 66,000円（税込）、町内会費 毎月300円が必要です。 / 火災保険へのご加入が条件となります。 \*ご入居中は、借家人賠償責任保険・個人賠償責任保険が付帯された火災保険へのご加入が必要となります。積水ハウス不動産グループでは、万一の事故の際、グループが連携して迅速に対応できる「シャーメゾンライフGUARD」(\*)へのご加入を推奨しております。 \*保険契約の取扱代理店は、積水ハウス不動産九州(株)および積水ハウス不動産パートナーズ(株)となります。 / 積水ハウス不動産パートナーズの保証人不要プラン『らくらくパートナー』に加入が必要です。【新規契約時】事務手数料: 33,000円(税込)、[毎月]保証料: 月額賃料等の2% / 諸費用及びその他契約費用は別途打合せ / 【駐車場→2台付契約必須: 月額8,800円】 \*区画貸主指定につき変更不可。 / 更新料: 50,000円

No.2004800

※消費税は10%として計算しています。※掲載されている図面・写真等は、作成方法や撮影方法・時期などにより実際とは異なる場合があります。※家具や車などは、配置のイメージであり、賃貸物件に付属していません（家具家電付き等の表示があるものを除く）。

ポイントがたまる  
住んでいるだけでポイントが貯まり、  
住替え時に家賃が最大3ヶ月分無料に!

らくらくパートナー  
気分も手間もお財布も、らくらく。  
保証人不要のらくらくパートナー

### 積水ハウス不動産九州株式会社 九州南賃貸営業所

TEL:096-319-3210  
FAX: 096-319-3219

熊本県熊本市中央区新市街1-1番18号熊本第一ビルディング3階  
免許番号: 国土交通大臣(12)第2880号

取引形態  
貸主