

Sha Maison

積水ハウス品質のお部屋を シャーメゾン ショップ Shop

九州産業交通バス

バス 中山 下車 徒歩4分

モバイルで見る



2LDK
アパート

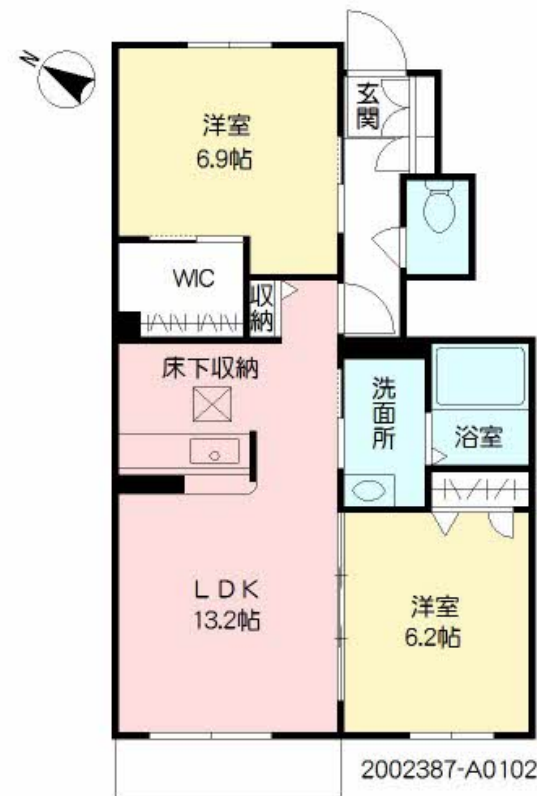
家賃 **75,000 円**

共益費等 3,500 円

敷金 0 円

礼金 1 ヶ月

駐車場 無料



この物件の
オススメ
ポイント

積水ハウス不動産の管理物件です。積水ハウス不動産のネットワークと総合力ですべてのお客様にご満足を。

この物件についている **こだわり設備**

- 高遮音床システム
- 防犯カメラ
- オール電化
- しゃ熱断熱複層ガラス
- 対面キッチン
- 給湯設備
- インターネット無料(WiFi付)
- エコキュート
- TVモニター付きインターホン
- IHクッキングヒーター
- 浴室乾燥機

駐車場あり/マルチメディア配管有/24H換気システム/BS/地デジ対応(アンテナ対応)/オール電化/屋外共用水栓/駐輪場(屋根付き)/ゴミ集積場(敷地内)/高遮音床システム「SHAI DD55」/インターネット無料(Wi-Fi対応)/LGBTQフレンドリー/高齢者対応可/防犯カメラ/玄関鍵(①キー②ロック)/トイレ/エコキュート/対面キッチン/給湯箇所(浴室・台所・洗面所)/ユニットバス1418/浴室乾燥機(暖房乾燥)/洗髪洗面化粧台/トイレ(暖房洗浄便座)/しゃ熱断熱複層ガラス/カラーモニター付ドアホン/雨戸(シャッタータイプ)/バルコ

物件名 クレールガーデン小山II ** A0102号室

アクセス バス、中山 バス停 徒歩4分

所在地 熊本県熊本市東区小山1丁目

ランドマーク ●セブンイレブン熊本小山店/距離720m

間取り 2LDK/LDK13.2 洋室6.2 洋室6.9 (帖)

専有面積/向き 61.37㎡/南西

築年月/構造 2016年7月下旬/軽量鉄骨・1階-2階建

入居/契約期間 2025年1月中旬/2年

駐車場 駐車場2台無料/舗装白線引

入居諸条件備考

シャーメゾンライフSUPPORT24(月額880円税込)にご加入いただきます。/ご入居にかかる諸費用として、クリーニング特約料 66,000円(税込)、町内会費 毎月 400円が必要です。/火災保険へのご加入が条件となります。*ご入居中は、借家人賠償責任保険・個人賠償責任保険が付帯された火災保険へのご加入が必要となります。積水ハウス不動産グループでは、万一の事故の際、グループが連携して迅速に対応できる「シャーメゾンライフGUARD」(*)へのご加入を推奨しております。*保険契約の取扱代理店は、積水ハウス不動産九州(株)および積水ハウス不動産パートナーズ(株)となります。/積水ハウス不動産パートナーズの保証人不要プラン『らくらくパートナー』にご加入が必要です。[新規契約時]事務手数料: 33,000円(税込)、[毎月]保証料: 月額賃料等の2%/諸費用及び、契約に要する費用は別途打合せ/更新料: 30,000円

No.2002387

※消費税は10%として計算しています。※掲載されている図面・写真等は、作成方法や撮影方法・時期などにより実際とは異なる場合があります。※家具や車などは、配置のイメージであり、賃貸物件に付属していません(家具家電付き等の表示があるものを除く)。

ポイントがたまる
住んでいるだけでポイントが貯まり、住替え時に家賃が最大3ヶ月分無料に!

らくらくパートナー
気分も手間もお財布も、らくらく。保証人不要のらくらくパートナー

熊本賃貸ネット株式会社へヤミセ光の森店

TEL:096-337-3131
FAX: 096-337-3161

熊本県熊本市北区武蔵ヶ丘4丁目20-20
免許番号: 熊本県知事免許 (04) 第004719号
所属団体: (公社) 熊本県宅地建物取引業協会 / (一社) 九州不動産公正取引協議会

取引形態
仲介