

# Sha Maison

積水ハウス品質のお部屋を シャーメゾン ショップ Shop

熊本市営バス

バス 身障者福祉センター前 下車 徒歩5分

モバイルで見る



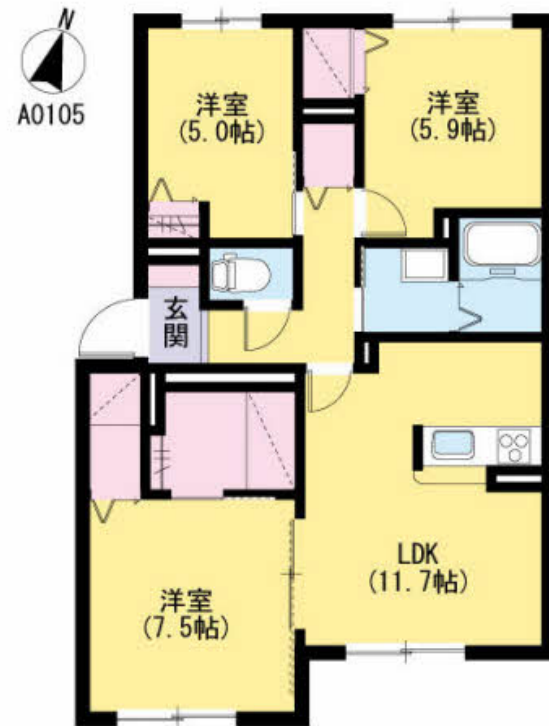
**3LDK**  
マンション

家賃 **90,000 円**

共益費等 4,000 円

敷金 0 円

礼金 150,000 円



A0105

積水ハウスの賃貸住宅 シャーメゾン

Sha Maison

この物件の  
オススメ  
ポイント

積水ハウス不動産の管理物件です。積水ハウス不動産のネットワークと総合力ですべてのお客様にご満足を。

この物件についている **こだわり設備**

- シャーメゾン ガーデنز
- 高遮音床 システム
- 宅配BOX
- しゃ熱断熱 複層ガラス
- インターネット 無料(WiFi付)
- TVモニター付き インターホン
- オートロック
- 対面 キッチン
- コンロ
- 3口コンロ
- IHクッキング ヒーター
- オール電化

駐車場あり/マルチメディア配管有/24H換気システム/CATV/地デジ対応(CATV対応)/インターネット対応(CATV)/オートロック/オール電化/駐輪場(屋根付き)/ゴミ集積場(敷地内)/高遮音床システム「SHAI DD55」/インターネット無料(WiFi対応)/シャーメゾンガーデنز/LGBTQフレンドリー/高齢者対応可/宅配BOX/玄関鍵(①キー②ロック)/トイレ/エコキュート/対面キッチン/システムキッチン/給湯箇所(浴室・台所・洗面所)/風呂/3口コンロ/IHクッキングヒーター/浴室乾燥機(暖房乾燥)/洗髪洗面化粧台/モニタ付ドア

物件名 ラ・リュミエール月出 \*\* A0105号室

アクセス バス、身障者福祉センター前 バス停 徒歩5分

所在地 熊本県熊本市東区月出8丁目

ランドマーク ●熊本赤十字病院/距離800m

間取り 3LDK/LDK11.7 洋室7.5 洋室5.9 洋室5 (帖)

専有面積 / 向き 74.07㎡ / 南

築年月 / 構造 2014年1月下旬 / 重量鉄骨・1階-3階建

入居 / 契約期間 即時 / 2年

駐車場 駐車場無料 / 舗装白線引

入居諸条件備考

シャーメゾンライフSUPPORT24(月額1,320円税込)にご加入いただきます。/ご入居にかかる諸費用として、クリーニング特約料 77,000円(税込)、町内会費 毎月 300円が必要です。/火災保険へのご加入が条件となります。\*ご入居中は、借家人賠償責任保険・個人賠償責任保険が付帯された火災保険へのご加入が必要となります。積水ハウス不動産グループでは、万一の事故の際、グループが連携して迅速に対応できる「シャーメゾンライフGUARD」(\*)へのご加入を推奨しております。\*保険契約の取扱代理店は、積水ハウス不動産九州(株)および積水ハウス不動産パートナーズ(株)となります。/積水ハウス不動産パートナーズの保証人不要プラン『らくらくパートナー』に加入が必要です。[新規契約時]事務手数料:33,000円(税込)、[毎月]保証料:月額賃料等の2%/諸費用及びその他契約費用は別途打合せ/更新料:30,000円

No.2001420

\*消費税は10%として計算しています。\*掲載されている図面・写真等は、作成方法や撮影方法・時期などにより実際とは異なる場合があります。\*家具や車などは、配置のイメージであり、賃貸物件に付属していません(家具家電付き等の表示があるものを除く)。

**ポイントがたまる**  
住んでいるだけでポイントが貯まり、住替え時に家賃が最大3ヶ月分無料に!

**らくらくパートナー**  
気分も手間もお財布も、らくらく。保証人不要のらくらくパートナー

有限会社牛丸不動産  
TEL:096-381-4010  
FAX: 096-384-5471

熊本県熊本市中央区水前寺4丁目47-41  
免許番号: 熊本県知事免許 (17) 第000123号  
所属団体: (公社) 熊本県宅地建物取引業協会 / (一社) 九州不動産公正取引協議会

取引形態  
仲介