

Sha Maison

積水ハウス品質のお部屋を シャーメゾン ショップ Shop

熊本市営バス

バス 託麻南 下車 徒歩3分

モバイルで見る



3LDK アパート

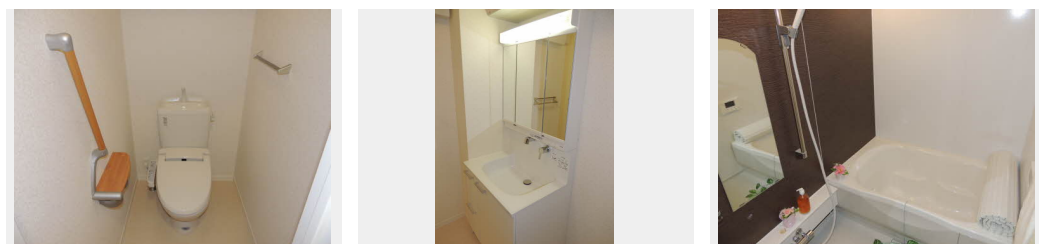
家賃 84,000 円

共益費等 4,000 円

敷金 0 円

礼金 1 ヶ月

駐車場 無料



積水ハウスの賃貸住宅 シャーメゾン

Sha Maison

この物件の
オススメ
ポイント

積水ハウス不動産の管理物件です。積水ハウス不動産のネットワークと総合力ですべてのお客様にご満足を。

この物件についている こだわり設備

- シャーメゾン ガーデنز
- 太陽光発電
- しゃ熱断熱 複層ガラス
- インターネット 無料(WiFi付)
- TVモニター付き インターホン
- 防犯カメラ
- 対面 キッチン
- 対面キッチン
- コンロ
- IHクッキング ヒーター
- オール電化
- 給湯設備
- エコキュート

駐車場あり / 24H換気システム / CATV / 地デジ対応 (CATV対応) / オール電化 / 駐輪場 (屋根付き) / 太陽光発電 / ゴミ集積場 (敷地内) / インターネット無料 (Wi-Fi対応) / シャーメゾンガーデنز / LGBTQフレンドリー / 高齢者対応可 / 防犯カメラ / 玄関鍵 (①キー②ロック) / トイレ / エコキュート / 対面キッチン / 給湯箇所 (浴室・台所・洗面所) / 給湯箇所 (浴室・洗面所) / 風呂 / IHクッキングヒーター / 洗髪洗面化粧台 / モニタ付ドアホン / トイレ (暖房洗浄便座) / エアコン / しゃ熱断熱複層ガラス / 大型玄関収納 / バス・トイレ (セパレート) / 洗濯機置場 (室

入居諸条件備考

シャーメゾンライフSUPPORT24 (月額880円税込) にご加入いただきます。 / ご入居にかかる諸費用として、クリーニング特約料 77,000円 (税込)、町内会費 毎月 400円が必要。 / 火災保険へのご加入が条件となります。 *ご入居中は、借家人賠償責任保険・個人賠償責任保険が付帯された火災保険へのご加入が必要となります。 積水ハウス不動産グループでは、万一の事故の際、グループが連携して迅速に対応できる「シャーメゾンライフGUARD」(*) へのご加入を推奨しております。 *保険契約の取扱代理店は、積水ハウス不動産九州(株) および積水ハウス不動産パートナーズ(株) となります。 / 積水ハウス不動産パートナーズの保証人不要プラン『らくらくパートナー』に加入が必要です。 [新規契約時] 事務手数料: 33,000円 (税込)、[毎月] 保証料: 月額賃料等の2% / 諸費用及び、契約に要する費用は別途打合せ / 更新料: 30,000円

物件名 ヴィアソーレ 壱番館 ** A0202号室

間取り 3LDK/-

アクセス バス、託麻南 バス停 徒歩3分

専有面積 / 向き 79.57㎡ / 南東

所在地 熊本県熊本市東区長嶺東4丁目

築年月 / 構造 2012年10月上旬 / 軽量鉄骨・2階-2階建

入居 / 契約期間 2024年12月中旬 / 2年

ランドマーク ●ディスカウントドラッグコスモス / 距離320m

駐車場 駐車場無料 / 舗装白線引

※消費税は10%として計算しています。 ※掲載されている図面・写真等は、作成方法や撮影方法・時期などにより実際とは異なる場合があります。 ※家具や車などは、配置のイメージであり、賃貸物件に付属していません (家具家電付き等の表示があるものを除く)。

ポイントがたまる
住んでいるだけでポイントが貯まり、
住替え時に家賃が最大3ヶ月分無料に!

らくらくパートナー
気分も手間もお財布も、らくらく。
保証人不要のらくらくパートナー

熊本賃貸ネット株式会社へやみせ光の森店

TEL:096-337-3131
FAX: 096-337-3161

熊本県熊本市北区武蔵ヶ丘4丁目20-20
免許番号: 熊本県知事免許 (04) 第004719号
所属団体: (公社) 熊本県宅地建物取引業協会 / (一社) 九州不動産公正取引協議会

取引形態
仲介