

# Sha Maison

積水ハウス品質のお部屋を シャーメゾン ショップ Shop

九州産業交通バス

バス 三郎 下車 徒歩2分

モバイルで見る



**1R**  
アパート

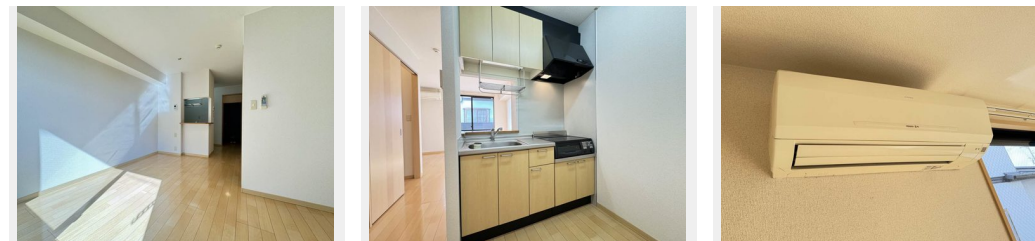
家賃 **50,000 円**

共益費等 **3,500 円**

敷金 **0 ヶ月**

礼金 **0 円**

駐車場 **無料** 礼金 **0**



0276016-A0101

積水ハウスの賃貸住宅 シャーメゾン

Sha Maison

この物件の  
オススメ  
ポイント

積水ハウス不動産の管理物件です。積水ハウス不動産のネットワークと総合力ですべてのお客様にご満足を。

この物件についている **こだわり設備**

- TVモニター付きインターホン
- 対面キッチン
- 対面キッチン
- コンロ
- コンロ
- IHクッキングヒーター
- オール電化
- 給湯設備
- エコキュート
- エコキュート
- 洗髪洗面台
- 温水洗浄便座
- エアコン
- WIC・納戸
- WIC・納戸
- 大型収納

駐車場あり/オール電化/24H換気システム/BS/LGBTQフレンドリー/高齢者対応可/玄関鍵(オブナス)/トイレ/電気温水器/対面キッチン/洗髪洗面化粧台/カラーモニター付ドアホン/トイレ(暖房洗浄便座)/エアコン/雨戸(シャッタータイプ)/2口IHクッキングヒーター/給湯箇所(浴室・台所・洗面所)/ウォークインクローゼット/バルコニー/TVアンテナ/バス・トイレ(セパレート)/エコキュート/給湯器(高温差し湯機能付)/洗濯機置場(室内)

物件名	クレインフィールド月出 * A0101号室	間取り	ワンルーム/洋室11.5(帖)
アクセス	バス、三郎 バス停 徒歩2分	専有面積 / 向き	30.24㎡ / 南東
所在地	熊本県熊本市東区月出1丁目	築年月 / 構造	2004年3月上旬 / 軽量鉄骨・1階-2階建
ランドマーク	●肥後銀行三郎支店 / 徒歩2分	入居 / 契約期間	即時 / 2年
		駐車場	駐車場無料 / 舗装白線引

入居諸条件備考

シャーメゾンライフSUPPORT24(月額880円税込)にご加入いただきます。/ご入居にかかる諸費用として、クリーニング特約料 44,000円(税込)、町内会費 毎月 300円が必要です。/火災保険へのご加入が条件となります。\*ご入居中は、借家人賠償責任保険・個人賠償責任保険が付帯された火災保険へのご加入が必要となります。積水ハウス不動産グループでは、万一の事故の際、グループが連携して迅速に対応できる「シャーメゾンライフGUARD」(\*)へのご加入を推奨しております。\*保険契約の取扱代理店は、積水ハウス不動産九州(株)および積水ハウス不動産パートナーズ(株)となります。/積水ハウス不動産パートナーズの保証人不要プラン『らくらくパートナー』にご加入が必要です。[新規契約時]事務手数料: 33,000円(税込)、[毎月]保証料: 月額賃料等の2%/諸費用及び、契約に要する費用は別途打合せ/更新料: 10,000円

\*消費税は10%として計算しています。\*掲載されている図面・写真等は、作成方法や撮影方法・時期などにより実際とは異なる場合があります。\*家具や車などは、配置のイメージであり、賃貸物件に付属していません(家具家電付き等の表示があるものを除く)。

**ポイントがたまる**  
住んでいるだけでポイントが貯まり、住替え時に家賃が最大3ヶ月分無料に!

**らくらくパートナー**  
気分も手間もお財布も、らくらく。保証人不要のらくらくパートナー

**セイカ不動産**  
TEL:096-368-6127  
FAX: 096-321-8007

熊本県熊本市東区山ノ内3丁目9-1  
免許番号: 熊本県知事免許(9)第002874号  
所属団体: (公社)熊本県宅地建物取引業協会 / (一社)九州不動産公正取引協議会

取引形態  
仲介