

# Sha Maison

積水ハウス品質のお部屋を シャーメゾン ショップ Shop

九州産業交通バス

バス 月出小学校入口 下車 徒歩4分

モバイルで見る



## 1LDK アパート

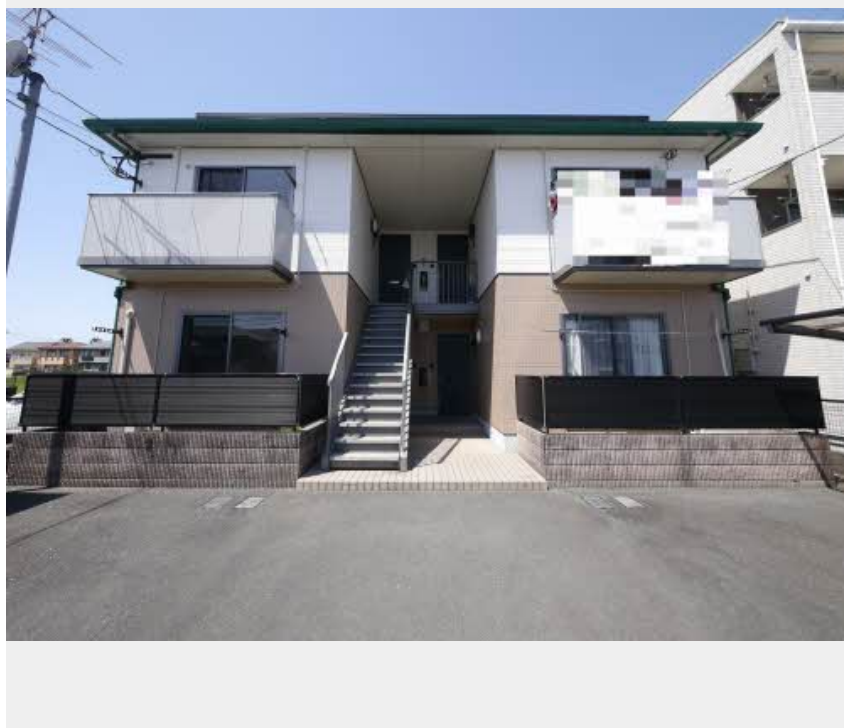
### 家賃 69,000 円

共益費等 3,500 円

敷金 0 円

礼金 1 ヶ月

駐車場 無料



この物件の  
オススメ  
ポイント

積水ハウス不動産の管理物件です。積水ハウス不動産のネットワークと総合力ですべてのお客様にご満足。リノベーション物件♪2024年11月竣工予定です！

### この物件についている こだわり設備

- リノベーション
- 長期優良住宅
- インターネット無料(WiFi付)
- TVモニター付きインターホン
- ペット相談可
- 給湯設備
- 浴室乾燥機
- 洗髪洗面台
- 温水洗浄便座
- エアコン
- WIC・納戸
- 大型収納

駐車場あり / BS / 駐輪場 (屋根付き) / インターネット無料 (Wi-Fi 対応) / ペット相談可 (犬・猫可) / LGBTQフレンドリー / 高齢者対応可 / トイレ / 給湯器 / システムキッチン / 風呂 / 洗面化粧台 / バス・トイレ (セパレート) / 洗濯機置場 (室内) / カラーモニター付ドアホン / トイレ (暖房洗浄便座) / 玄関鍵 (オプナス) / 給湯箇所 (浴室・台所・洗面所) / 浴室乾燥機 (暖房乾燥) / 洗髪洗面化粧台 / エアコン / ウォークインクローゼット / 下駄箱 / リノベーション / 長期優良住宅

物件名 シャルマンMOE \*\* A0102号室

間取り 1LDK / LDK 16 洋室7.5 (帖)

アクセス バス、月出小学校入口 バス停 徒歩4分  
バス、月出小学校入口 バス停 徒歩4分

専有面積 / 向き 49.75㎡ / 南東

所在地 熊本県熊本市東区月出7丁目

築年月 / 構造 2001年3月下旬 / 軽量鉄骨・1階-2階建

ランドマーク ●月出小学校 / 距離80m

入居 / 契約期間 2024年12月中旬 / 2年

駐車場 駐車場2台無料 / 舗装白線引

入居諸条件備考

シャーメゾンライフSUPPORT24 (月額880円税込) にご加入いただきます。 / ご入居にかかる諸費用として、クリーニング特約料 55,000円 (税込) が必要です。 / 火災保険へのご加入が条件となります。 \*ご入居中は、借家人賠償責任保険・個人賠償責任保険が付帯された火災保険へのご加入が必要となります。積水ハウス不動産グループでは、万一の事故の際、グループが連携して迅速に対応できる「シャーメゾンライフGUARD」(\*) へのご加入を推奨しております。 \*保険契約の取扱代理店は、積水ハウス不動産九州 (株) および積水ハウス不動産パートナーズ (株) となります。 / 積水ハウス不動産パートナーズの保証人不要プラン『らくらくパートナー』に加入が必要です。 [新規契約時] 事務手数料: 33,000円 (税込)、 [毎月] 保証料: 月額賃料等の2% / リノベーション2024年11月 間取変更と水回り交換 / 諸費用及び、契約に要する費用は別途打合せ / 更新料: 30,000円

No.0127016

※消費税は10%として計算しています。 ※掲載されている図面・写真等は、作成方法や撮影方法・時期などにより実際とは異なる場合があります。 ※家具や車などは、配置のイメージであり、賃貸物件に付属していません (家具家電付き等の表示があるものを除く)。

ポイントがたまる  
住んでいるだけでポイントが貯まり、  
住替え時に家賃が最大3ヶ月分無料に!

らくらくパートナー  
気分も手間もお財布も、らくらく。  
保証人不要のらくらくパートナー

セイカ不動産  
TEL:096-368-6127  
FAX: 096-321-8007

熊本県熊本市東区山ノ内3丁目9-1  
免許番号: 熊本県知事免許 (9) 第002874号  
所属団体: (公社) 熊本県宅地建物取引業協会 / (一社) 九州不動産公正取引協議会

取引形態  
仲介