

# Sha Maison

積水ハウス品質のお部屋を シャーメゾン ショップ Shop

熊本市電健軍線

水前寺公園駅 徒歩6分

モバイルで見る



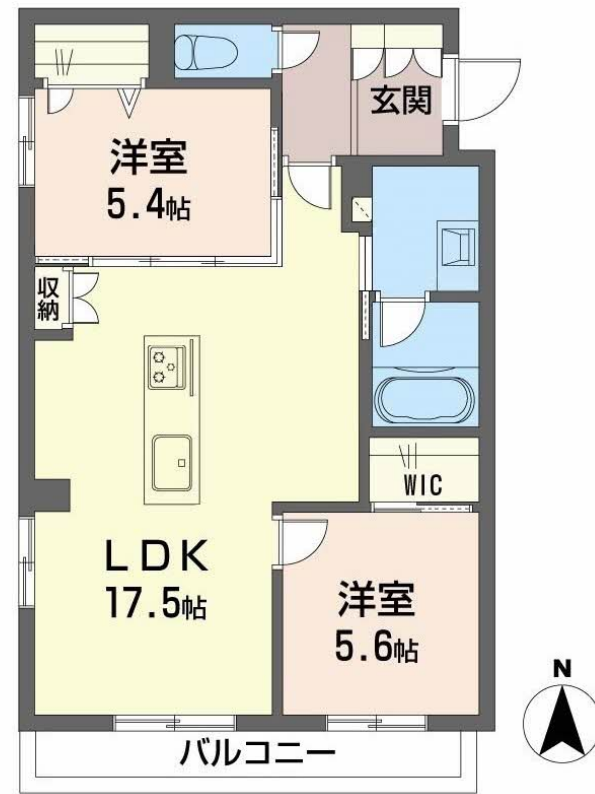
**2LDK**  
マンション

家賃 **137,000 円**

共益費等 11,500 円

敷金 0 円

礼金 2 ヶ月



積水ハウスの賃貸住宅 シャーメゾン

Sha Maison

この物件の  
オススメ  
ポイント

駐車場 1 台必須契約 7,700 円/月。オートロック・エレベーター・宅配ボックス付です。ペット飼育可能（小型犬・猫合計 2 匹迄、別途条件有）☆共用廊下がホテルのような内装で屋内にあり、雨・・・

この物件についている **こだわり設備**

- シャーメゾン セレクション
- シャーメゾン ZEH
- インターネット 無料(WiFi付)
- 屋内共用廊下タイプ
- 宅配BOX
- IOT対応
- シャーメゾン ガーデンス
- 太陽光発電
- EV充電用設備
- 高遮音床システム
- しゃ熱断熱 複層ガラス
- TVモニター付き インターホン

駐車場あり/ペット相談可(犬・猫可)/インターネット無料(Wi-Fi対応)/BS/太陽光発電/ZEH(ネット・ゼロ・エネルギー・ハウス)/シャーメゾンガーデンス/ホテルライク/24H換気システム/ペット共生設備/エレベーター/オートロック/共用玄関ドア/宅配BOX/高遮音床システム「SHAIDD55」/屋外共用水栓/ゴミ集積場(敷地内)/駐輪場(屋根付き)/防犯カメラ/LGBTQフレンドリー/IOT対応/カラーモニター付ドアホン/アイランドキッチン/乾燥機付食器洗浄機付/3口コンロ/給湯器(追焚機能付)/エコジョーズ/給湯箇所(浴室・台所・洗面所)/

物件名	フォンス水前寺公園 A0202号室	間取り	2LDK/洋室5.6 洋室5.4 LDK17.5 (帖)
アクセス	熊本市電健軍線 水前寺公園駅 徒歩6分 バス、水前寺公園前(ふれあい通り) バス停 徒歩5分	専有面積 / 向き	65.12㎡ / 南
所在地	熊本県熊本市中央区国府 2 丁目	築年月 / 構造	2025年5月上旬 / 重量鉄骨・2階-3階建
ランドマーク	●水前寺成趣園 / 距離500m	入居 / 契約期間	2025年5月下旬 / 2年
		駐車場	駐車場空有り / 舗装白線引 / 月7700円

入居諸条件備考

内覧・契約については、貸主の指定する仲介業者を介して行いますので、所定の仲介手数料が必要となります。/シャーメゾンライフSUPPORT24(月額1,320円税込)にご加入いただきます。/ご入居にかかる諸費用として、スマートロック設定費用16,500円(税込)、クリーニング特約料 66,000円(税込)、町内会費 毎月 300円が必要です。/火災保険へのご加入が条件となります。\*ご入居中は、借家人賠償責任保険・個人賠償責任保険が付帯された火災保険へのご加入が必要となります。積水ハウス不動産グループでは、万一の事故の際、グループが連携して迅速に対応できる「シャーメゾンライフGUARD」(\*)へのご加入を推奨しております。\*保険契約の取扱代理店は、積水ハウス不動産九州(株)および積水ハウス不動産パートナーズ(株)となります。/積水ハウス不動産パートナーズの保証人不要プラン『らくらくパートナー』に加入が必要です。【新規契約時】事務手数料: 33,000円(税込)、[毎月]保証料: 月額賃料等の2%/諸費用及びその他契約費用は別途打合せ/町内会費未定。部屋に付帯する駐車場(月7,700円)を同一期間ご契約頂きます。ペット飼育の場合、追加でお家賃1ヶ月分の礼金を頂戴いたします。売電の契約は太陽光手続きが完了するまで申込できません。/更新料: 30,000円

No.2005296

※消費税は10%として計算しています。※掲載されている図面・写真等は、作成方法や撮影方法・時期などにより実際とは異なる場合があります。※家具や車などは、配置のイメージであり、賃貸物件に付属していません(家具家電付き等の表示があるものを除く)。

**ポイントがたまる**  
住んでいるだけでポイントが貯まり、住替え時に家賃が最大3ヶ月分無料に!

**らくらくパートナー**  
気分も手間もお財布も、らくらく。保証人不要のらくらくパートナー

**積水ハウス不動産九州株式会社 九州南賃貸営業所**  
TEL:096-319-3210  
FAX: 096-319-3219  
熊本県熊本市中央区新市街1 1 番 1 8 号熊本第一ビルディング3階  
免許番号: 国土交通大臣(12)第2880号

取引形態  
貸主