

Sha Maison

積水ハウス品質のお部屋を シャーメゾン ショップ Shop

熊本電鉄藤崎線

藤崎宮前駅 徒歩8分

モバイルで見る



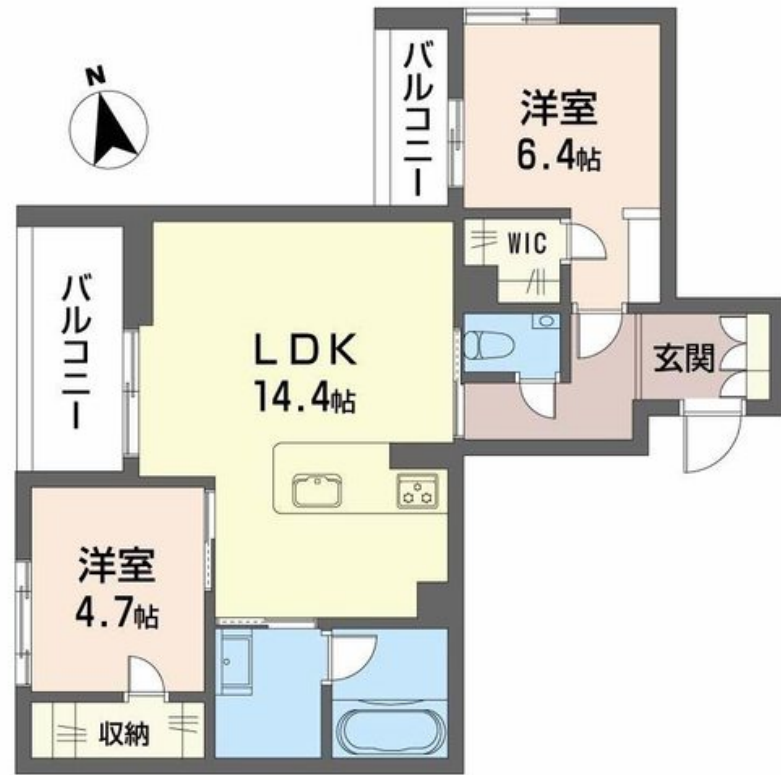
2LDK
マンション

家賃 **129,000 円**

共益費等 8,500 円

敷金 0 円

礼金 2 ヶ月



この物件の
オススメ
ポイント

この物件についている **こだわり設備**

- 屋内共用廊下タイプ
- 高遮音床システム
- ZEH
- 宅配BOX
- しゃ熱断熱複層ガラス
- インターネット無料(WiFi付)
- IOT対応
- TVモニター付きインターホン
- オートロック
- 防犯カメラ
- 防犯ガラス
- エレベーター

SHAIDD55 高遮音床システム

オリジナル特許技術の構造により、子供が寝た際の足音、楽器の音、靴音が落ちた時の「コーン」という軽重床衝撃音の両方に高い遮音性能を実現します。

集合玄関電気錠システム パナソニック

音声と映像で来訪者を確認、部屋から解錠できます。

集合玄関機 室内親機 玄関子機

グラモ スマートロックを採用

Glamo Smart Lock (ハンパ式電錠)

スマートフォンと接続して、ロック解除が可能です。ハンパ式電錠は、シリンダーが無いので物理的にこじ開けが不可能な仕様です。

防犯性能の高いスマートロック

スマートフォンアプリを使って遠隔で開錠が可能なスマートロックを採用し、鍵がなくても部屋に入ることができます。また、集合玄関ドアで解錠したままでも、スマートフォンで開錠が可能なため、鍵を1つのアプリで管理できることが可能です。

積水ハウスの賃貸住宅 シャーメゾン

Sha Maison

駐車場あり/ペット相談可(犬・猫可)/インターネット無料(Wi-Fi対応)/BS/ZEH(ネット・ゼロ・エネルギー・ハウス)/ホテルライク/24H換気システム/ペット共生設備/エレベーター/オートロック/共用玄関ドア/宅配BOX/高遮音床システム「SHAIDD55」/屋外共用水栓/ゴミ集積場(敷地内)/駐輪場(屋根付き)/防犯カメラ/LGBTQフレンドリー/IOT対応/カラーモニター付ドアホン/対面キッチン/乾燥機付食器洗浄機付/3口コンロ/給湯器(追焚機能付)/エコジョーズ/給湯箇所(浴室・台所・洗面所)/バス・トイレ(セパレート)/風呂/浴室乾燥機(暖房

物件名	シャーメゾン妙体寺町 伴 A0303号室	間取り	2LDK/洋室6.4 洋室4.7 LDK14.4(帖)
アクセス	熊本電鉄藤崎線 藤崎宮前駅 徒歩8分 バス、浄光寺 バス停 徒歩3分	専有面積 / 向き	61.93㎡ / 西
所在地	熊本県熊本市中央区妙体寺町	築年月 / 構造	2025年2月下旬/重量鉄骨・3階-3階建
ランドマーク	-	入居 / 契約期間	2025年3月上旬/2年
		駐車場	駐車場空有り/舗装白線引/月11000~16500円

入居諸条件備考

内覧・契約については、貸主の指定する仲介業者を介して行いますので、所定の仲介手数料が必要となります。/シャーメゾンライフSUPPORT24(月額880円税込)にご加入いただきます。/ご入居にかかる諸費用として、スマートロック設定費用16,500円(税込)、クリーニング特約料 66,000円(税込)が必要です。/火災保険へのご加入が必要となります。*ご入居中は、借家人賠償責任保険・個人賠償責任保険が付帯された火災保険へのご加入が必要となります。積水ハウス不動産グループでは、万一の事故の際、グループが連携して迅速に対応できる「シャーメゾンライフGUARD」(*)へのご加入を推奨しております。*保険契約の取扱代理店は、積水ハウス不動産九州(株)および積水ハウス不動産パートナーズ(株)となります。/積水ハウス不動産パートナーズの保証人不要プラン『らくらくパートナー』にご加入が必要です。[新規契約時]事務手数料:33,000円(税込)、[毎月]保証料:月額賃料等の2%/諸費用及び、契約に要する費用は別途打合せ/更新料:30,000円

*消費税は10%として計算しています。*掲載されている図面・写真等は、作成方法や撮影方法・時期などにより実際とは異なる場合があります。*家具や車などは、配置のイメージであり、賃貸物件に付属しておりません(家具家電付き等の表示があるものを除く)。

ポイントがたまる

住んでいるだけでポイントが貯まり、住替え時に家賃が最大3ヶ月分無料!

らくらくパートナー

気分も手間もお財布も、らくらく。保証人不要のらくらくパートナー

積水ハウス不動産九州株式会社 九州南賃貸営業所

TEL:096-319-3210 FAX: 096-319-3219

熊本県熊本市中央区紺屋今町2-1 Wビルディング紺屋今町2 6階
免許番号: 国土交通大臣(12)第2880号

取引形態
貸主