

# Sha Maison

積水ハウス品質のお部屋を シャーメゾン ショップ Shop

J R 豊肥本線

南熊本駅 徒歩6分

**3LDK**  
マンション

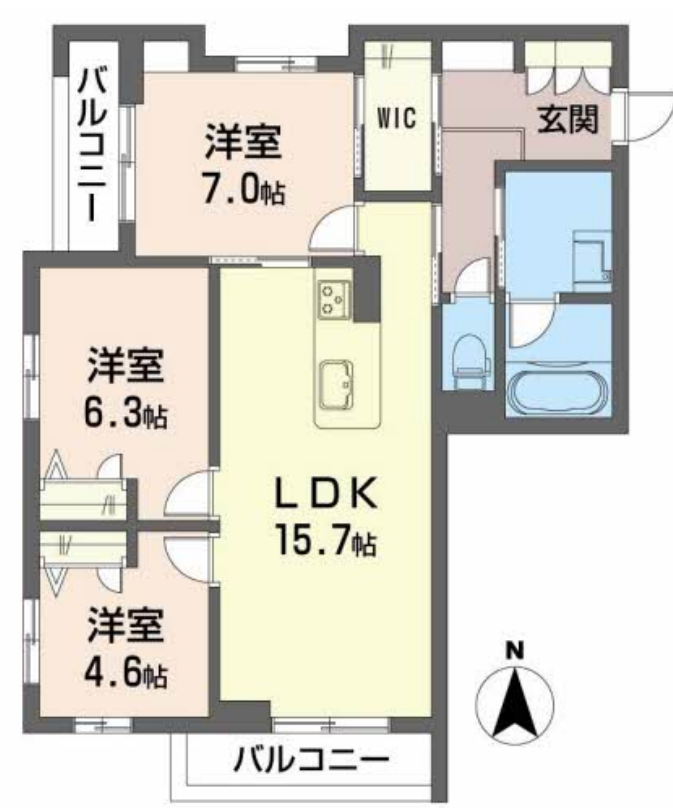
家賃 **160,000 円**

共益費等 8,500 円

敷金 0 円

礼金 2 ヶ月

モバイルで見る



この物件の  
**オススメ  
ポイント**

積水ハウス施工のZEH賃貸住宅☆いつでも目の届く敷地内に  
駐車場！1台必須契約です（月額1台5,500円）ペット共  
生型賃貸住宅です♪（小型犬、猫、ウサギ合計2匹まで）ペッ  
ト飼育時に礼・・・

この物件についている **こだわり設備**

- 屋内共用廊下タイプ
- シャーマゾン ガーデنز
- 高遮音床システム
- ZEH
- 宅配BOX
- 太陽光発電
- しゃ熱断熱複層ガラス
- インターネット無料(WiFi付)
- IOT対応
- シーリングプロジェクター
- TVモニター付きインターホン
- オートロック

駐車場あり/マルチメディア配管有/ペット相談可(犬・猫可)/インターネット無料(Wi-Fi対応)/BS/ZEH(ネット・ゼロ・エネルギー・ハウス)/シャーマゾンガーデنز/ホテルライク/24H換気システム/ペット共生設備/エレベーター/オートロック/共用玄関ドア/宅配BOX/高遮音床システム「SHAI DD55」/屋外共用水栓/駐輪場(屋根付き)/防犯カメラ/LGBTQフレンドリー/太陽光発電/IOT対応/カラーモニター付ドアホン/対面キッチン/3口コンロ/給湯器(追焚機能付)/エコジョーズ/給湯箇所(浴室・台所・洗面所)/バス・トイレ(セパレート)/風呂/浴室乾

物件名	Bush Clover ** A0302号室
アクセス	J R 豊肥本線 南熊本駅 徒歩6分 バス、萩原 バス停 徒歩3分
所在地	熊本県熊本市中央区萩原町
ランドマーク	●フレスポくまもく/距離40m

間取り	3LDK/洋室7 洋室6.3 洋室4.6 LDK15.7 (帖)
専有面積 / 向き	76.99㎡/南
築年月 / 構造	2024年11月中旬/重量鉄骨・3階-3階建
入居 / 契約期間	2024年12月上旬/2年
駐車場	駐車場空有り/舗装白線引/月5500円

入居諸条件備考

内覧・契約については、貸主の指定する仲介業者を介して行いますので、所定の仲介手数料が必要となります。  
/シャーマゾンライフSUPPORT24(月額880円税込)にご加入いただきます。/ご入居にかかる諸費用として、スマートロック設定費用16,500円(税込)、クリーニング特約料 77,000円(税込)、町内会費 毎月200円が必要です。/火災保険へのご加入が条件となります。\*ご入居中は、借家人賠償責任保険・個人賠償責任保険が付帯された火災保険へのご加入が必要となります。積水ハウス不動産グループでは、万一の事故の際、グループが連携して迅速に対応できる「シャーマゾンライフGUARD」(\*)へのご加入を推奨しております。\*保険契約の取扱代理店は、積水ハウス不動産九州(株)および積水ハウス不動産パートナーズ(株)となります。  
/積水ハウス不動産パートナーズの保証人不要プラン『らくらくパートナー』にご加入が必要です。[新規契約時]事務手数料:33,000円(税込)、[毎月]保証料:月額賃料等の2%/諸費用及び、契約に要する費用は別途打合せ/部屋に付帯する駐車場(月額5,500円)を同一期間ご契約頂きます。/更新料:30,000円

※消費税は10%として計算しています。※掲載されている図面・写真等は、作成方法や撮影方法・時期などにより実際とは異なる場合があります。※家具や車などは、配置のイメージであり、賃貸物件に付属していません(家具家電付き等の表示があるものを除く)。

**ポイントがたまる**  
住んでいるだけでポイントが貯まり、  
住替え時に家賃が最大3ヶ月分無料に!

**らくらくパートナー**  
気分も手間もお財布も、らくらく。  
保証人不要のらくらくパートナー

積水ハウス不動産九州株式会社 九州南賃貸営業所  
TEL:096-319-3210  
FAX: 096-319-3219

熊本県熊本市中央区紺屋今町2-1 Wビルディング紺屋今町2 6階  
免許番号: 国土交通大臣(12)第2880号

取引形態  
貸主