

Sha Maison

積水ハウス品質のお部屋を シャーメゾン ショップ Shop

バス 帯山 下車 徒歩4分

モバイルで見る



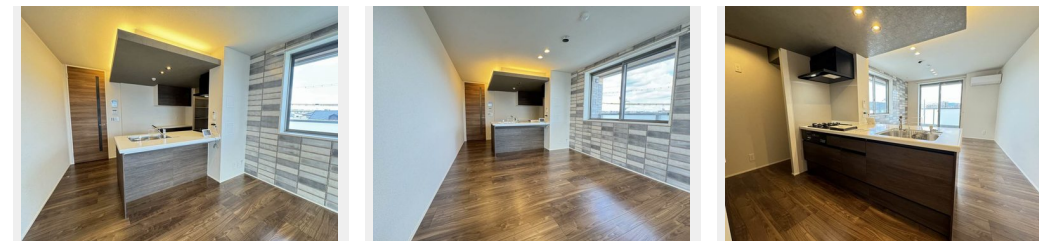
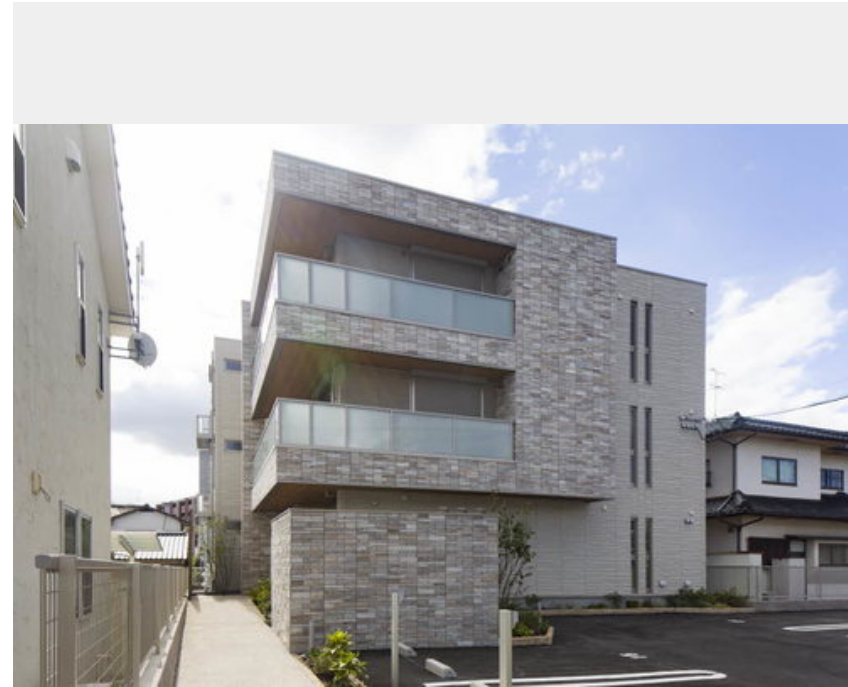
1LDK
マンション

家賃 **85,000 円**

共益費等 8,500 円

敷金 0 円

礼金 1 ヶ月



積水ハウスの賃貸住宅 シャーメゾン
Sha Maison

この物件の
オススメ
ポイント

【IoT物件】スマートロック採用/シャーメゾンZEH（太陽光発電）でエコでスマートな暮らし♪【303】《ポップインアラジン》付き！U-NEXT等を別途加入頂く事で大画面で動画視聴可・・・

この物件についている こだわり設備

- 屋内共用廊下タイプ
- シャーメゾン ガーデンス
- 高遮音床システム
- シャーメゾン ZEH
- 宅配BOX
- 太陽光発電
- しゃ熱断熱 複層ガラス
- 長期優良住宅
- インターネット 無料(WiFi付)
- IOT対応
- シーリング プロジェクター
- TVモニター付き インターホン

駐車場あり/24H換気システム/ペット相談可(犬・猫可)/LGBTQフレンドリー/地デジ対応(アンテナ対応)/インターネット無料(Wi-Fi対応)/エレベーター/オートロック/共用玄関ドア/宅配BOX/太陽光発電/高遮音床システム「SHAI DD55」/ZEH(社・ゼ・I社・ハ) /ホテルライク/シャーメゾンガーデンス/ゴミ集積場(敷地内)/駐輪場(屋根付き)/防犯カメラ/長期優良住宅/カラーモニター付ドアホン/対面キッチン/3口コンロ/給湯器(追焚機能付)/エコジョーズ/給湯箇所(浴室・台所・洗面所)/バス・トイレ(セパレート)

物件名	Shamaison est' ma-ma II ** A0303号室	間取り	1LDK/LDK15.6 洋室6.4(帖)
アクセス	バス、帯山 バス停 徒歩4分 JR豊肥本線 東海学園前駅 徒歩28分	専有面積 / 向き	50.86㎡ / 東
所在地	熊本県熊本市中央区帯山5丁目	築年月 / 構造	2024年8月下旬 / 重量鉄骨・3階-3階建
ランドマーク	●ゆめマート 帯山店 / 距離270m	入居 / 契約期間	即時 / 2年
		駐車場	駐車場空有り / 舗装白線引 / 月5500円

入居諸条件備考

内覧・契約については、貸主の指定する仲介業者を介して行いますので、所定の仲介手数料が必要となります。/シャーメゾンライフSUPPORT24(月額880円税込)にご加入いただきます。/ご入居にかかる諸費用として、スマートロック設定費用16,500円(税込)、クリーニング特約料 66,000円(税込)が必要です。/火災保険へのご加入が必要となります。*ご入居中は、借家人賠償責任保険・個人賠償責任保険が付帯された火災保険へのご加入が必要となります。積水ハウス不動産グループでは、万一の事故の際、グループが連携して迅速に対応できる「シャーメゾンライフGUARD」(*)へのご加入を推奨しております。*保険契約の取扱代理店は、積水ハウス不動産九州(株)および積水ハウス不動産パートナーズ(株)となります。/積水ハウス不動産パートナーズの保証人不要プラン『らくらくパートナー』に加入が必要です。[新規契約時]事務手数料:33,000円(税込)、[毎月]保証料:月額賃料等の2%/諸費用及び、契約に要する費用は別途打合せ/部屋に付帯する駐車場(月額5,500円)を同一期間ご契約頂きます。/更新料:30,000円

No.2004830

※消費税は10%として計算しています。※掲載されている図面・写真等は、作成方法や撮影方法・時期などにより実際とは異なる場合があります。※家具や車などは、配置のイメージであり、賃貸物件に付属しておりません(家具家電付き等の表示があるものを除く)。

ポイントがたまる
住んでいるだけでポイントが貯まり、住替え時に家賃が最大3ヶ月分無料に!

らくらくパートナー
気分も手間もお財布も、らくらく。保証人不要のらくらくパートナー

積水ハウス不動産九州株式会社 九州南賃貸営業所

TEL:096-319-3210
FAX: 096-319-3219

熊本県熊本市中央区紺屋今町2-1 Wビルディング紺屋今町2 6階
免許番号: 国土交通大臣(12)第2880号

取引形態
貸主