

Sha Maison

積水ハウス品質のお部屋を シャーメゾン ショップ Shop

J R 豊肥本線

水前寺駅 徒歩5分

2LDK
アパート

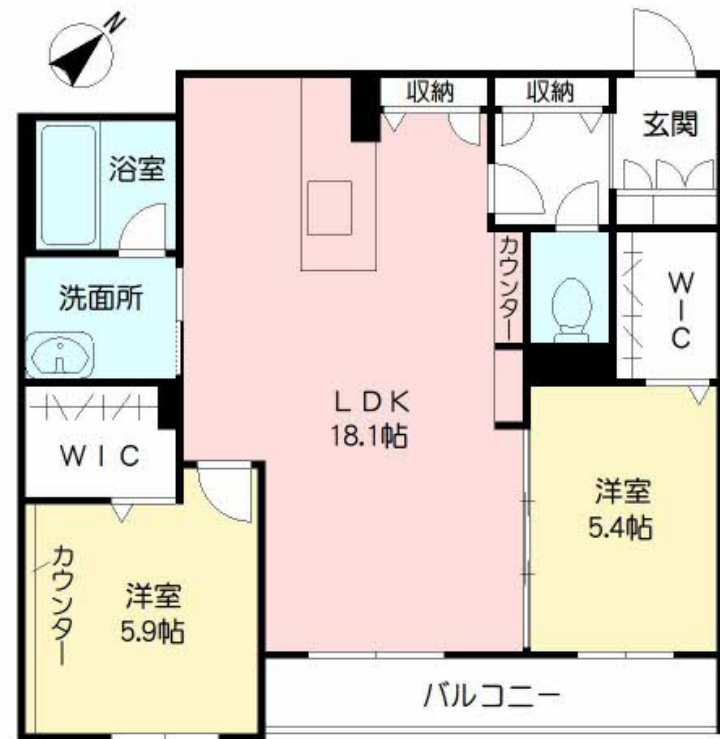
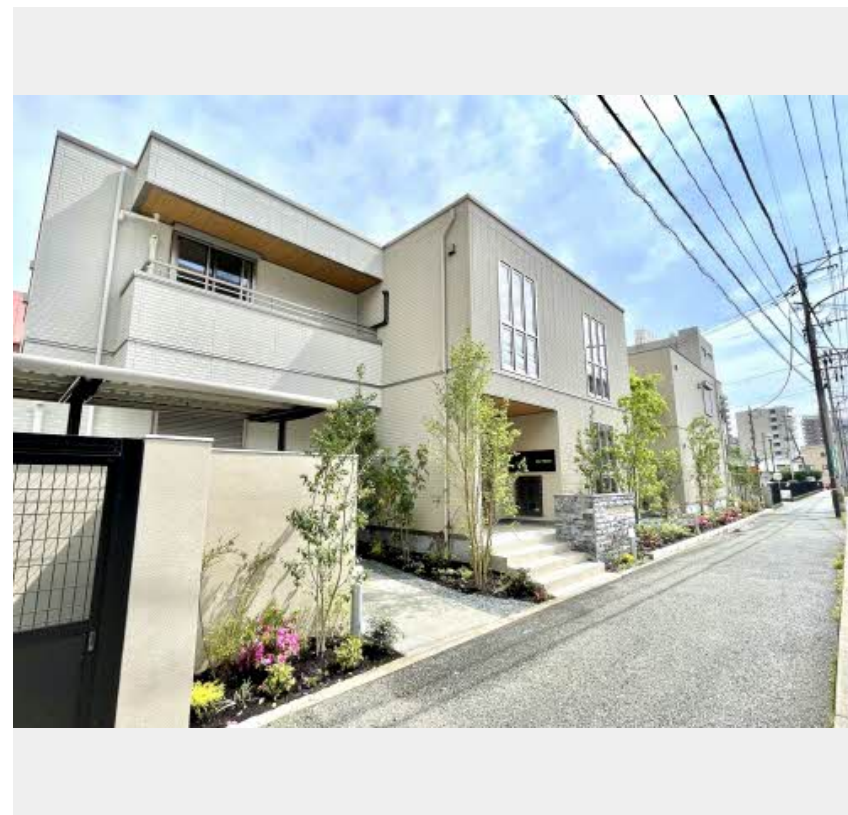
家賃 134,000 円

共益費等 4,000 円

敷金 0 円

礼金 2 ヶ月

モバイルで見る



2004366-A0204



積水ハウスの賃貸住宅 シャーメゾン

Sha Maison

この物件の
オススメ
ポイント

積水ハウス不動産の管理物件です。積水ハウス不動産のネットワークと総合力ですべてのお客様にご満足を。

この物件についている こだわり設備

- 屋内共用廊下タイプ
- シャーマゾン ガーデンス
- 高遮音床システム
- 宅配BOX
- しゃ熱断熱 複層ガラス
- インターネット 無料(WiFi付)
- IOT対応
- 動画視聴 サービス
- TVモニター付き インターホン
- オートロック
- 防犯カメラ
- ペット相談可

駐車場あり/CATV/オートロック/宅配BOX/駐輪場(屋根付き)/防犯カメラ/マルチメディア配管有/ペット相談可(犬・猫可)/インターネット無料(Wi-Fi対応)/共用玄関ドア/高遮音床システム「SHAI DD55」/ホテルライク/シャーマゾンガーデンス/屋外共用水栓/ゴミ集積場(敷地内)/24H換気システム/動画視聴サービス/LGBTQフレンドリー/玄関鍵(①キー②ロック)/トイレ/給湯器(追焚機能付)/エコジョーズ/対面キッチン/システムキッチン/給湯箇所(浴室・台所・洗面所)/風呂/バス・トイレ(セパレート)/3口コンロ/浴室乾燥機(暖房乾

物件名 シャーマゾンステージ新大江 A0204号室

アクセス J R 豊肥本線 水前寺駅 徒歩5分
熊本市電水前寺線 新水前寺駅前駅 徒歩11分

所在地 熊本県熊本市中央区新大江 1 丁目

ランドマーク ● 県立熊本高等学校/距離250m

間取り 2LDK/LDK 18.1 洋室5.9 洋室5.4 WIC1.6
WIC1.3(帖)

専有面積/向き 70.0㎡/南東

築年月/構造 2022年4月下旬/軽量鉄骨・2階-2階建

入居/契約期間 2024年12月上旬/2年

駐車場 駐車場空有り/舗装白線引/月11000円

入居諸条件備考

シャーマゾンライフSUPPORT24(月額880円税込)にご加入いただきます。/ご入居にかかる諸費用として、スマートロック設定費用16,500円(税込)、クリーニング特約料 88,000円(税込)、町内会費 毎月200円が必要です。/火災保険へのご加入が条件となります。*ご入居中は、借家人賠償責任保険・個人賠償責任保険が付帯された火災保険へのご加入が必要となります。積水ハウス不動産グループでは、万一の事故の際、グループが連携して迅速に対応できる「シャーマゾンライフGUARD」(*)へのご加入を推奨しております。*保険契約の取扱代理店は、積水ハウス不動産九州(株)および積水ハウス不動産パートナーズ(株)となります。/積水ハウス不動産パートナーズの保証人不要プラン『らくらくパートナー』に加入が必要です。【新規契約時】事務手数料:33,000円(税込)、[毎月]保証料:月額賃料等の2%/諸費用及び、契約に要する費用は別途打合せ/部屋に付帯する駐車場(月額11,000円)を同一期間ご契約頂きます。/更新料:30,000円

No.2004366

*消費税は10%として計算しています。*掲載されている図面・写真等は、作成方法や撮影方法・時期などにより実際とは異なる場合があります。*家具や車などは、配置のイメージであり、賃貸物件に付属していません(家具家電付き等の表示があるものを除く)。

ポイントがたまる
住んでいるだけでポイントが貯まり、
住替え時に家賃が最大3ヶ月分無料に!

らくらくパートナー
気分も手間もお財布も、らくらく。
保証人不要のらくらくパートナー

有限会社ベストックス熊本

TEL:096-371-3414

FAX: 096-362-0662

熊本県熊本市中央区新大江 2 丁目 12 - 15

免許番号: 熊本県知事免許(07)第003754号

所属団体: (公社)熊本県宅地建物取引業協会 / (一社)九州不動産公正取

引協議会

取引形態
仲介