

# Sha Maison

積水ハウス品質のお部屋を シャーメゾン ショップ Shop

熊本都市バス

バス 渡瀬 下車 徒歩5分

📱 モバイルで見る



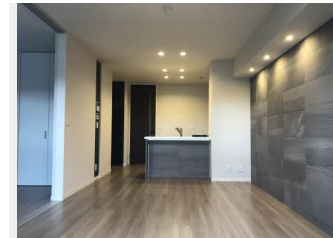
**1LDK**  
マンション

家賃 **91,000 円**

共益費等 4,000 円

敷金 0 円

礼金 2 ヶ月



2003859-A0103

積水ハウスの賃貸住宅 シャーメゾン

Sha Maison

この物件の  
オススメ  
ポイント

積水ハウス不動産の管理物件です。積水ハウス不動産のネットワークと総合力ですべてのお客様にご満足を。

## この物件についている こだわり設備

- シャーメゾン ガーデنز
- 高遮音床 システム
- しゃ熱断熱 複層ガラス
- インターネット 無料(WiFi付)
- TVモニター付き インターホン
- オートロック
- 防犯カメラ
- ペット相談可
- 対面 キッチン
- 対面キッチン
- コンロ
- 3口コンロ
- 給湯設備

駐車場あり/マルチメディア配管有/24H換気システム/CATV/BS/地デジ対応(CATV対応)/オートロック/共用玄関ドア/屋外共用水栓/駐輪場(屋根付き)/防犯カメラ/インターネット無料(Wi-Fi対応)/ペット相談可(犬・猫可)/高遮音床システム「SHAI DD55」/ゴミ集積場(敷地内)/シャーメゾンガーデنز/LGBTQフレンドリー/高齢者対応可/玄関鍵(①キー②ロック)/トイレ/給湯器(追焚機能付)/システムキッチン/対面キッチン/給湯箇所(浴室・台所・洗面所)/風呂/ユニットバス1418/3口コンロ/浴室乾燥機(暖房乾燥)/洗面

物件名 シャーメゾン水前寺イーストコート \* A0103号室

アクセス バス、渡瀬 バス停 徒歩5分

所在地 熊本県熊本市中心区水前寺4丁目

ランドマーク ●マリア幼稚園/距離210m

間取り 1LDK/LDK15.4 洋室6.7(帖)

専有面積/向き 58.31㎡/南西

築年月/構造 2021年2月下旬/重量鉄骨・1階-3階建

入居/契約期間 即時/2年

駐車場 駐車場空あり/舗装白線引/月8800円

入居諸条件備考

シャーメゾンライフSUPPORT24(月額880円税込)にご加入いただきます。/ご入居にかかる諸費用として、クリーニング特約料 66,000円(税込)、町内会費 毎月 250円が必要です。/火災保険へのご加入が条件となります。\*ご入居中は、借家人賠償責任保険・個人賠償責任保険が付帯された火災保険へのご加入が必要となります。積水ハウス不動産グループでは、万一の事故の際、グループが連携して迅速に対応できる「シャーメゾンライフGUARD」(\*)へのご加入を推奨しております。\*保険契約の取扱代理店は、積水ハウス不動産九州(株)および積水ハウス不動産パートナーズ(株)となります。/積水ハウス不動産パートナーズの保証人不要プラン『らくらくパートナー』にご加入が必要です。[新規契約時]事務手数料: 33,000円(税込)、[毎月]保証料: 月額賃料等の2%/諸費用及び、契約に要する費用は別途打合せ/部屋に付帯する駐車場(月額 8,800円)を同一期間ご契約頂きます。/更新料: 30,000円

No.2003859

※消費税は10%として計算しています。※掲載されている図面・写真等は、作成方法や撮影方法・時期などにより実際とは異なる場合があります。※家具や車などは、配置のイメージであり、賃貸物件に付属していません(家具家電付き等の表示があるものを除く)。

**ポイントがたまる**  
住んでいるだけでポイントが貯まり、住替え時に家賃が最大3ヶ月分無料に!

**らくらくパートナー**  
気分も手間もお財布も、らくらく。保証人不要のらくらくパートナー

## 有限会社ベストックス熊本

TEL:096-371-3414  
FAX: 096-362-0662

熊本県熊本市中心区新大江2丁目12-15  
免許番号: 熊本県知事免許(07)第003754号  
所属団体: (公社)熊本県宅地建物取引業協会 / (一社)九州不動産公正取引協議会

取引形態  
仲介