

Sha Maison

積水ハウス品質のお部屋を シャーメゾン ショップ Shop

熊本都市バス

バス 出水中学前 下車 徒歩4分

モバイルで見る



1LDK
アパート

家賃 **90,000 円**

共益費等 4,000 円

敷金 0 円

礼金 1 ヶ月

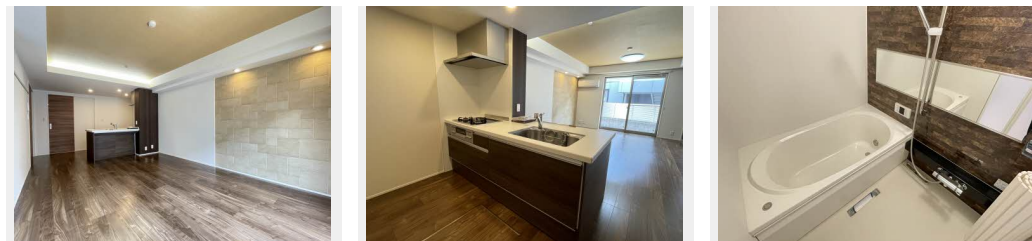
駐車場 無料



2003821-A0103

積水ハウスの賃貸住宅 シャーメゾン

Sha Maison



この物件の
オススメ
ポイント

積水ハウス不動産の管理物件です。積水ハウス不動産のネットワークと総合力ですべてのお客様にご満足を。

この物件についている **こだわり設備**

- 宅配BOX
- オートロック
- コンロ
- しゃ熱断熱複層ガラス
- 防犯カメラ
- 3口コンロ
- インターネット無料(WiFi付)
- ペット相談可
- 給湯設備
- TVモニター付きインターホン
- 対面キッチン
- 追い焚き給湯

駐車場あり/マルチメディア配管有/24H換気システム/CATV/BS/オートロック/宅配BOX/駐輪場(屋根付き)/防犯カメラ/インターネット無料(Wi-Fi対応)/ペット相談可(犬・猫可)/地デジ対応(CATV対応)/LGBTQフレンドリー/高齢者対応可/玄関鍵(①キー②ロック)/トイレ/給湯器(追焚機能付)/システムキッチン/対面キッチン/給湯箇所(浴室・台所・洗面所)/風呂/ユニットバス1418/3口コンロ/浴室乾燥機(暖房乾燥)/洗髪洗面化粧台/トイレ(暖房洗浄便座)/エアコン/しゃ熱断熱複層ガラス/雨戸(シャッタータイプ)/専用

入居諸条件備考

シャーメゾンライフSUPPORT24(月額880円税込)にご加入いただきます。/ご入居にかかる諸費用として、クリーニング特約料 55,000円(税込)、町内会費 毎月 300円が必要です。/火災保険へのご加入が条件となります。*ご入居中は、借家人賠償責任保険・個人賠償責任保険が付帯された火災保険へのご加入が必要となります。積水ハウス不動産グループでは、万一の事故の際、グループが連携して迅速に対応できる「シャーメゾンライフGUARD」(*)へのご加入を推奨しております。*保険契約の取扱代理店は、積水ハウス不動産九州(株)および積水ハウス不動産パートナーズ(株)となります。/積水ハウス不動産パートナーズの保証人不要プラン『らくらくパートナー』にご加入が必要です。[新規契約時]事務手数料: 33,000円(税込)、[毎月]保証料: 月額賃料等の2%/諸費用及び、契約に要する費用は別途打合せ/更新料: 30,000円

物件名 エヌ・ステータス国府 * A0103号室

間取り 1LDK/LDK14 洋室6.3(帖)

アクセス バス、出水中学前 バス停 徒歩4分
JR豊肥本線 新水前寺駅 徒歩13分

専有面積/向き 55.45m²/南

所在地 熊本県熊本市中心区国府4丁目

築年月/構造 2019年9月下旬/軽量鉄骨・1階-2階建

入居/契約期間 即時/2年

ランドマーク ●出水中学校/距離160m

駐車場 駐車場無料/舗装白線引

※消費税は10%として計算しています。※掲載されている図面・写真等は、作成方法や撮影方法・時期などにより実際とは異なる場合があります。※家具や車などは、配置のイメージであり、賃貸物件に付属していません(家具家電付き等の表示があるものを除く)。

No.2003821

ポイントがたまる
住んでいるだけでポイントが貯まり、住替え時に家賃が最大3ヶ月分無料に!

らくらくパートナー
気分も手間もお財布も、らくらく。保証人不要のらくらくパートナー

有限会社ベストックス熊本

TEL:096-371-3414
FAX: 096-362-0662

熊本県熊本市中心区新大江2丁目12-15
免許番号: 熊本県知事免許(07)第003754号
所属団体: (公社)熊本県宅地建物取引業協会 / (一社)九州不動産公正取引協議会

取引形態
仲介