

Sha Maison

積水ハウス品質のお部屋を シャーメゾン ショップ Shop

J R 豊肥本線

水前寺駅 徒歩6分

モバイルで見る



2LDK
マンション

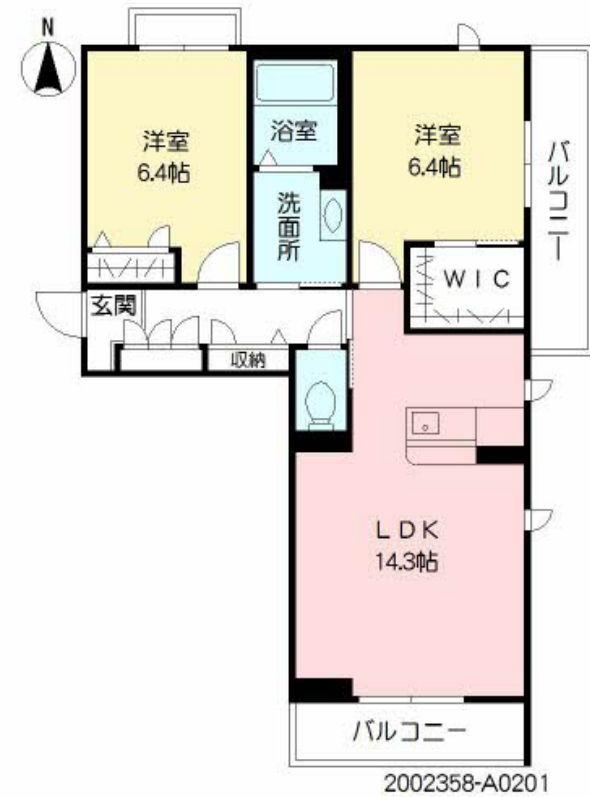
家賃 **116,000 円**

共益費等 4,000 円

敷金 0 円

礼金 2 ヶ月

駐車場 無料



この物件の
オススメ
ポイント

積水ハウス不動産の管理物件です。積水ハウス不動産のネットワークと総合力ですべてのお客様にご満足を。

この物件についている **こだわり設備**

- 高遮音床システム
- オートロック
- 3口コンロ
- しゃ熱断熱複層ガラス
- 防犯カメラ
- 給湯設備
- インターネット無料(WiFi付)
- 対面キッチン
- エコジョーズ
- TVモニター付きインターホン
- コンロ
- 追い焚き給湯

駐車場あり/マルチメディア配管有/24H換気システム/CATV/オートロック/高遮音床システム「SHAI DD55」/駐輪場(屋根付き)/防犯カメラ/駐車場チェーンゲート/ゴミ集積場(敷地内)/インターネット無料(Wi-Fi対応)/インターネット対応(CATV)/LGBTQフレンドリー/高齢者対応可/玄関鍵(①キー②ロック)/トイレ/給湯器(追焚機能付)/システムキッチン/対面キッチン/給湯箇所(浴室・台所・洗面所)/風呂/ユニットバス1418/3口コンロ/浴室乾燥機(暖房乾燥)/洗髪洗面化粧台/トイレ(暖房洗浄便座)/エアコン/しゃ熱断熱複層ガ

積水ハウスの賃貸住宅 シャーメゾン
Sha Maison

物件名 グレイス・ヴィラ水前寺 * A0201号室

間取り 2LDK/LDK14.3 洋室6.4 洋室6.4 (帖)

アクセス J R 豊肥本線 水前寺駅 徒歩6分
熊本市電水前寺線 国府駅 徒歩5分

専有面積 / 向き 65.32㎡ / 南

所在地 熊本県熊本市中心区水前寺1丁目

築年月 / 構造 2016年6月下旬 / 重量鉄骨・2階-3階建

入居 / 契約期間 即時 / 2年

ランドマーク ●水前寺公園 / 距離400m

駐車場 駐車場無料 / 舗装白線引

入居諸条件備考

シャーメゾンライフSUPPORT24(月額1,320円税込)にご加入いただきます。/ご入居にかかる諸費用として、クリーニング特約料 66,000円(税込)、町内会費 毎月 250円が必要です。/火災保険へのご加入が条件となります。*ご入居中は、借家人賠償責任保険・個人賠償責任保険が付帯された火災保険へのご加入が必要となります。積水ハウス不動産グループでは、万一の事故の際、グループが連携して迅速に対応できる「シャーメゾンライフGUARD」(*)へのご加入を推奨しております。*保険契約の取扱代理店は、積水ハウス不動産九州(株)および積水ハウス不動産パートナーズ(株)となります。/積水ハウス不動産パートナーズの保証人不要プラン『らくらくパートナー』に加入が必要です。[新規契約時]事務手数料:33,000円(税込)、[毎月]保証料:月額賃料等の2%/諸費用及びその他契約費用は別途打合せ/更新料:30,000円

No.2002358

*消費税は10%として計算しています。*掲載されている図面・写真等は、作成方法や撮影方法・時期などにより実際とは異なる場合があります。*家具や車などは、配置のイメージであり、賃貸物件に付属していません(家具家電付き等の表示があるものを除く)。

ポイントがたまる
住んでいるだけでポイントが貯まり、
住替え時に家賃が最大3ヶ月分無料に!

らくらくパートナー
気分も手間もお財布も、らくらく。
保証人不要のらくらくパートナー

株式会社明和不動産
TEL:096-211-5655
FAX: 096-211-5654

平成店

熊本県熊本市中心区本荘町728-1
免許番号:国土交通大臣免許 (03)第008432号
所属団体:(公社)熊本県宅地建物取引業協会 / (一社)九州不動産公正取引協議会

取引形態
仲介