



1K
アパート

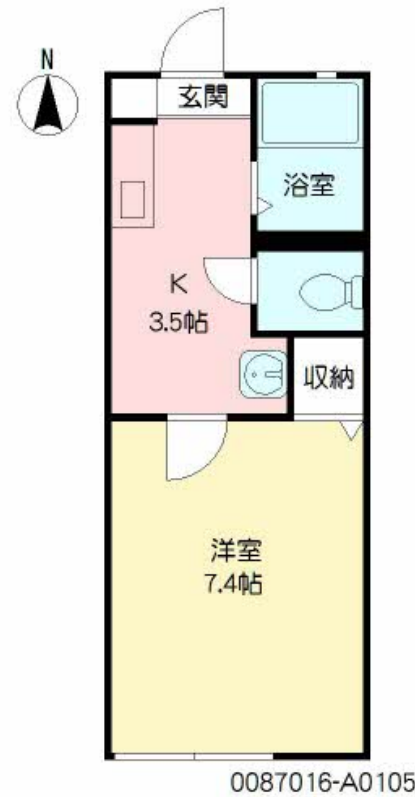
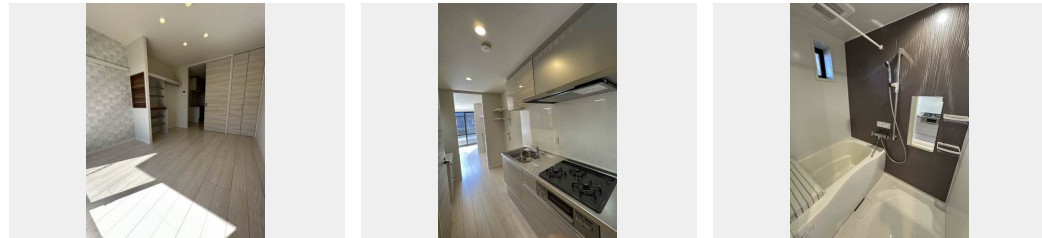
家賃 **42,500 円**

共益費等 3,500 円

敷金 0 ヶ月

礼金 0 ヶ月

駐車場 無料 礼金 0



0087016-A0105

積水ハウスの賃貸住宅 シャーメゾン

Sha Maison

この物件の
オススメ
ポイント

積水ハウス不動産の管理物件です。積水ハウス不動産のネットワークと総合力ですべてのお客様にご満足を。

この物件についている こだわり設備

- 宅配BOX
- インターネット 無料(WiFi付)
- TVモニター付き インターホン
- 防犯カメラ
- 給湯設備
- 温水洗浄便座
- エアコン
- 駐車場無料

駐車場あり / BS / 駐輪場 (屋根付き) / 24H換気システム / インターネット無料 (Wi-Fi対応) / 防犯カメラ / 宅配BOX / LGBTQフレンドリー / 高齢者対応可 / トイレ / 給湯器 / システムキッチン / 風呂 / 洗面化粧台 / トイレ (暖房洗浄便座) / エアコン / バス・トイレ (セパレート) / 洗濯機置場 (室内) / カラーモニター付ドアホン

物件名	エスポアール出水 A0105号室	間取り	1K / 洋室7.4 K3.5 (帖)
アクセス	バス、湧心館高校前 バス停 徒歩9分 バス、湧心館高校前 バス停 徒歩9分	専有面積 / 向き	24.0㎡ / 南
所在地	熊本県熊本市中心区出水 5 丁目	築年月 / 構造	2000年1月下旬 / 軽量鉄骨・1階-2階建
ランドマーク	●出水中学校 / 距離160m	入居 / 契約期間	即時 / 2年
		駐車場	駐車場無料 / 舗装白線引

入居諸条件備考

シャーメゾンライフSUPPORT24 (月額880円税込) にご加入いただきます。/ご入居にかかる諸費用として、クリーニング特約料 44,000円 (税込)、町内会費 毎月 300円が必要です。/火災保険へのご加入が条件となります。*ご入居中は、借家人賠償責任保険・個人賠償責任保険が付帯された火災保険へのご加入が必要となります。積水ハウス不動産グループでは、万一の事故の際、グループが連携して迅速に対応できる「シャーメゾンライフGUARD」(*)へのご加入を推奨しております。*保険契約の取扱代理店は、積水ハウス不動産九州(株)および積水ハウス不動産パートナーズ(株)となります。/積水ハウス不動産パートナーズの保証人不要プラン『らくらくパートナー』にご加入が必要です。[新規契約時]事務手数料: 33,000円 (税込)、[毎月]保証料: 月額賃料等の2% / 諸費用及び、契約に要する費用は別途打合せ / 更新料: 10,000円

※消費税は10%として計算しています。※掲載されている図面・写真等は、作成方法や撮影方法・時期などにより実際とは異なる場合があります。※家具や車などは、配置のイメージであり、賃貸物件に付属していません (家具家電付き等の表示があるものを除く)。

ポイントがたまる
住んでいるだけでポイントが貯まり、住替え時に家賃が最大3ヶ月分無料に!

らくらくパートナー
気分も手間もお財布も、らくらく。保証人不要のらくらくパートナー

株式会社公明不動産
TEL:096-364-5555
FAX: 096-371-5565

熊本県熊本市中心区白山2丁目1-7
免許番号: 熊本県知事免許(12)第1682号
所属団体: (公社)熊本県宅地建物取引業協会 / (一社)九州不動産公正取引協議会

取引形態
仲介