

# Sha Maison

積水ハウス品質のお部屋を シャーメゾン ショップ Shop

熊本都市バス

バス 長溝団地入口 下車 徒歩5分

モバイルで見る



## 2LDK アパート

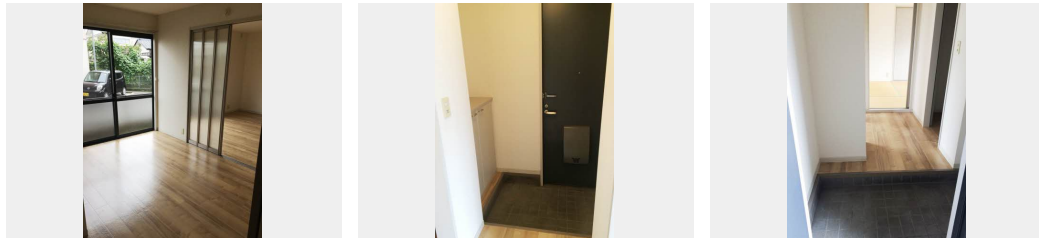
### 家賃 68,000 円

共益費等 3,500 円

敷金 0 円

礼金 1 ヶ月

駐車場 無料



積水ハウスの賃貸住宅 シャーメゾン

## Sha Maison

この物件の  
オススメ  
ポイント

積水ハウス不動産の管理物件です。積水ハウス不動産のネットワークと総合力ですべてのお客様にご満足を。

### この物件についている こだわり設備

インターネット  
無料(WiFi付)

動画視聴  
サービス

TVモニター付き  
インターホン

防犯カメラ

コンロ

給湯設備

温水洗浄便座

エアコン

P  
無料 駐車場無料

駐車場あり / L G B T Qフレンドリー / インターネット無料 (Wi-Fi対応) / 動画視聴サービス / 防犯カメラ / 高齢者対応可 / トイレ / 給湯器 / システムキッチン / 風呂 / コンロ / 洗面化粧台 / バス・トイレ (セパレート) / 洗濯機置場 (室内) / エアコン / トイレ (暖房洗浄便座) / モニタ付ドアホン

物件名 ラフォーレ雅 \*\* A0102号室

アクセス バス、長溝団地入口 バス停 徒歩5分

所在地 熊本県熊本市中央区出水 7 丁目

ランドマーク ●出水大坪公園 / 距離80m

間取り 2LDK / L D K 13.6 洋室5.5 洋室6 (帖)

専有面積 / 向き 55.31㎡ / 南

築年月 / 構造 2001年9月上旬 / 軽量鉄骨・1階-2階建

入居 / 契約期間 2024年11月下旬 / 2年

駐車場 駐車場無料 / 舗装白線引

入居諸条件備考

シャーメゾンライフSUPPORT24 (月額880円税込) にご加入いただきます。 / ご入居にかかる諸費用として、クリーニング特約料 66,000円 (税込) が必要です。 / 火災保険へのご加入が条件となります。 ※ご入居中は、借家人賠償責任保険・個人賠償責任保険が付帯された火災保険へのご加入が必要となります。積水ハウス不動産グループでは、万一の事故の際、グループが連携して迅速に対応できる「シャーメゾンライフGUARD」(\*) へのご加入を推奨しております。 \*保険契約の取扱代理店は、積水ハウス不動産九州 (株) および積水ハウス不動産パートナーズ (株) となります。 / 積水ハウス不動産パートナーズの保証人不要プラン『らくらくパートナー』に加入が必要です。 [新規契約時] 事務手数料: 33,000円 (税込)、 [毎月] 保証料: 月額賃料等の2% / 諸費用及び、契約に要する費用は別途打合せ / 更新料: 20,000円

No.0156016

※消費税は10%として計算しています。 ※掲載されている図面・写真等は、作成方法や撮影方法・時期などにより実際とは異なる場合があります。 ※家具や車などは、配置のイメージであり、賃貸物件に付属していません (家具家電付き等の表示があるものを除く)。

ポイントがたまる  
住んでいるだけでポイントが貯まり、  
住替え時に家賃が最大3ヶ月分無料に!

らくらくパートナー  
気分も手間もお財布も、らくらく。  
保証人不要のらくらくパートナー

### 有限会社ベストックス熊本

TEL:096-371-3414

FAX: 096-362-0662

熊本県熊本市中央区新大江2丁目12-15

免許番号: 熊本県知事免許 (07) 第003754号

所属団体: (公社) 熊本県宅地建物取引業協会 / (一社) 九州不動産公正取

引協議会

取引形態  
仲介