

# Sha Maison

積水ハウス品質のお部屋を シャーメゾン ショップ Shop

とさでん交通

バス 大徳寺 下車 徒歩3分

モバイルで見る



**2LDK**  
アパート

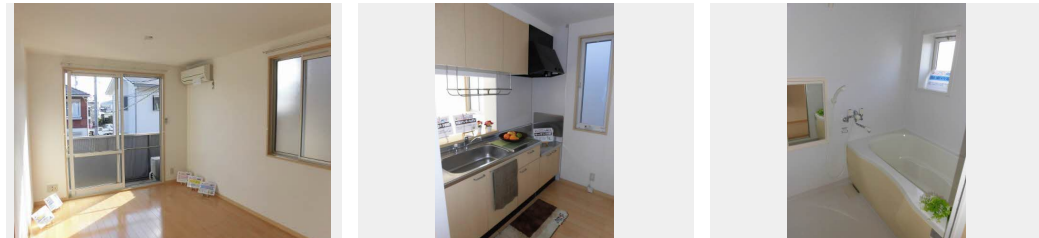
家賃 **63,000 円**

共益費等 3,500 円

敷金 0 円

礼金 0 円

礼金 0



積水ハウスの賃貸住宅 シャーメゾン

Sha Maison

この物件の  
オススメ  
ポイント

／サニーアクシスまで徒歩4分(約320m)／ツルハドラッグ南国店まで徒歩6分(約450m)／インターネット(Wi-Fi)無料!／南向き／エアコン1台／駐車場1台付無料

この物件についている **こだわり設備**



インターネット  
無料(WiFi付)

対面  
キッチン

対面キッチン



洗髪洗面台



温水洗浄便座



エアコン

駐車場あり／駐輪場(屋根付き)／インターネット無料(Wi-Fi対応)／LGBTQフレンドリー／CATV／インターホン／対面キッチン／バス・トイレ(セパレート)／雨戸／バルコニー／トイレ(温水洗浄便座)／洗髪洗面化粧台／駐車場有り／エアコン／高齢者対応可／玄関鍵(オプナス)／給湯箇所(浴室・台所・洗面所)／洗濯機置場(室内)／TV端子

物件名 シャーメゾン大桶 A棟 A0201号室

アクセス バス、大徳寺 バス停 徒歩3分

所在地 高知県南国市大そね乙1243-2

ランドマーク ●サニーアクシス南国店／距離320m

間取り 2LDK／LDK11.2 洋室6.4 洋室5.5(帖)

専有面積 / 向き 58.81㎡ / 南

築年月 / 構造 2004年7月下旬 / 軽量鉄骨・2階-2階建

入居 / 契約期間 即時 / 2年

駐車場 駐車場無料 / 舗装白線引

入居諸条件備考

内覧・契約については、貸主の指定する仲介者を介して行いますので、所定の仲介手数料が必要となります。／シャーメゾンライフSUPPORT24(月額880円税込)にご加入いただきます。／ご入居にかかる諸費用として、町内会費 毎月 250円、鍵販売手数料(初回契約時) 13,200円(税込)、クリーニング特約料(初回契約時) 71,500円(税込)、エアコンクリーニング費用(退去時) 12,320円(税込)が必要です。／火災保険へのご加入が条件となります。＊ご入居中は、借家人賠償責任保険・個人賠償責任保険が付帯された火災保険へのご加入が必要となります。積水ハウス不動産グループでは、万一の事故の際、グループが連携して迅速に対応できる「シャーメゾンライフGUARD」(\*)へのご加入を推奨しております。＊保険契約の取扱代理店は、積水ハウス不動産中国四国(株)および積水ハウス不動産パートナーズ(株)となります。／積水ハウス不動産パートナーズの保証人不要プラン『らくらくパートナー』に加入が必要です。【新規契約時】事務手数料: 33,000円(税込)、【毎月】保証料: 月額賃料等の2% / 諸費用及び、契約に要する費用は別途打合せ / 更新料: 20,000円

※消費税は10%として計算しています。※掲載されている図面・写真等は、作成方法や撮影方法・時期などにより実際とは異なる場合があります。＊家具や車などは、配置のイメージであり、賃貸物件に付属していません(家具家電付き等の表示があるものを除く)。

**ポイントがたまる**  
住んでいるだけでポイントが貯まり、住替え時に家賃が最大3ヶ月分無料に!

**らくらくパートナー**  
気分も手間もお財布も、らくらく。保証人不要のらくらくパートナー

積水ハウス不動産中国四国株式会社高知オフィス

TEL:088-884-9103  
FAX: 088-884-9113

高知県高知市杉井流18番5号  
免許番号: 国土交通大臣(11)第3122号  
所属団体: (公社)高知県宅地建物取引業協会 / 四国地区不動産公正取引協議会 / (一社)不動産流通経営協会

取引形態  
貸主