

Sha Maison

積水ハウス品質のお部屋を シャーメゾン ショップ Shop

とさでん交通

バス 農協前 下車 徒歩3分

モバイルで見る



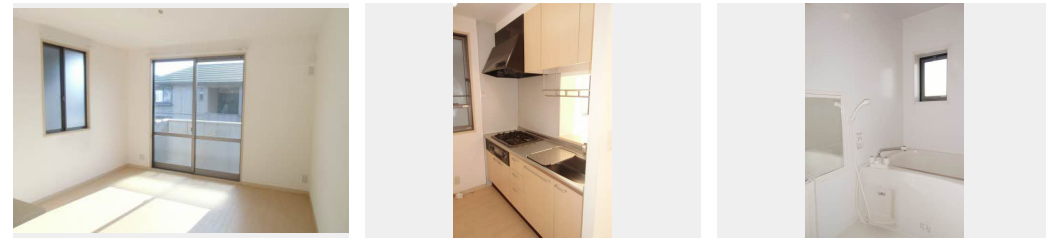
2LDK アパート

家賃 65,000 円

共益費等 4,500 円

敷金 30,000 円

礼金 50,000 円



積水ハウスの賃貸住宅 シャーメゾン

Sha Maison

この物件の
オススメ
ポイント

高知大学朝倉キャンパスまで徒歩3分、エースワン朝倉店まで徒歩7分/インターネット(Wi-Fi)無料!/防犯カメラ

この物件についている こだわり設備

- インターネット 無料(WiFi付)
- 防犯カメラ
- 対面キッチン
- 洗面洗面台
- 温水洗浄便座
- エアコン

駐車場あり/CATV/ゴミ集積場(敷地内)/駐輪場(屋根付き)/防犯カメラ/インターネット無料(Wi-Fi対応)/LGBTQフレンドリー/インターホン/対面キッチン/バス・トイレ(セパレート)/エアコン/雨戸/バルコニー/トイレ(温水洗浄便座)/洗面洗面化粧台/駐車場有り/高齢者対応可/洗濯機置場(室内)/給湯箇所(浴室・台所・洗面所)

物件名 シャーメゾン・フレール C棟 C0202号室

アクセス バス、農協前 バス停 徒歩3分

所在地 高知県高知市朝倉本町1丁目15番39-5

ランドマーク ●高知大学/距離230m

間取り 2LDK/LDK11.2 洋室7 洋室5.2 (帖)

専有面積/向き 54.78㎡/南

築年月/構造 2003年9月下旬/軽量鉄骨・2階-2階建

入居/契約期間 2025年3月中旬/2年

駐車場 駐車場無料/舗装白線引

入居諸条件備考

内覧・契約については、貸主の指定する仲介業者を介して行いますので、所定の仲介手数料が必要となります。/シャーメゾンライフSUPPORT24(月額1,320円税込)にご加入いただきます。/ご入居にかかる諸費用として、鍵販売手数料(初回契約時)13,200円(税込)、クリーニング特約料(初回契約時)60,500円(税込)、エアコンクリーニング費用(退去時)12,320円(税込)が必要です。/火災保険へのご加入が条件となります。*ご入居中は、借家人賠償責任保険・個人賠償責任保険が付帯された火災保険へのご加入が必要となります。積水ハウス不動産グループでは、万一の事故の際、グループが連携して迅速に対応できる「シャーメゾンライフGUARD」(*)へのご加入を推奨しております。*保険契約の取扱代理店は、積水ハウス不動産中国四国(株)および積水ハウス不動産パートナーズ(株)となります。/積水ハウス不動産パートナーズの保証人不要プラン『らくらくパートナー』に加入が必要です。【新規契約時】事務手数料:33,000円(税込)、[毎月]保証料:月額賃料等の2%/諸費用及びその他契約費用は別途打合せ/更新料:30,000円

No.1213601

※消費税は10%として計算しています。※掲載されている図面・写真等は、作成方法や撮影方法・時期などにより実際とは異なる場合があります。※家具や車などは、配置のイメージであり、賃貸物件に付属していません(家具家電付き等の表示があるものを除く)。

ポイントがたまる
住んでいるだけでポイントが貯まり、
住替え時に家賃が最大3ヶ月分無料に!

らくらくパートナー
気分も手間もお財布も、らくらく。
保証人不要のらくらくパートナー

積水ハウス不動産中国四国株式会社高知オフィス

TEL:088-884-9103
FAX: 088-884-9113

高知県高知市杉井流18番5号
免許番号: 国土交通大臣(11)第3122号
所属団体: (公社)高知県宅地建物取引業協会/四国地区不動産公正取引協議会/(一社)不動産流通経営協会

取引形態
貸主