



**2DK**  
アパート

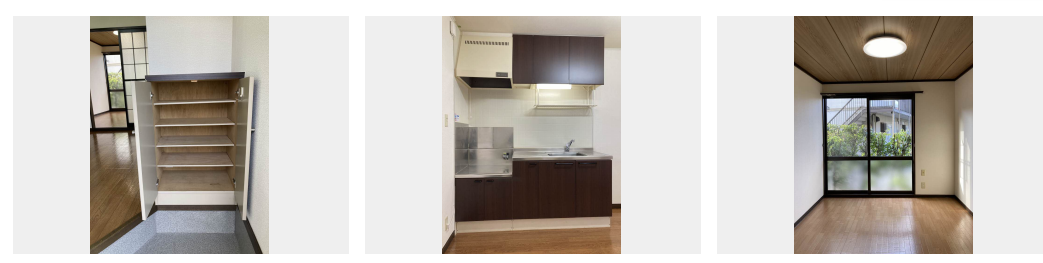
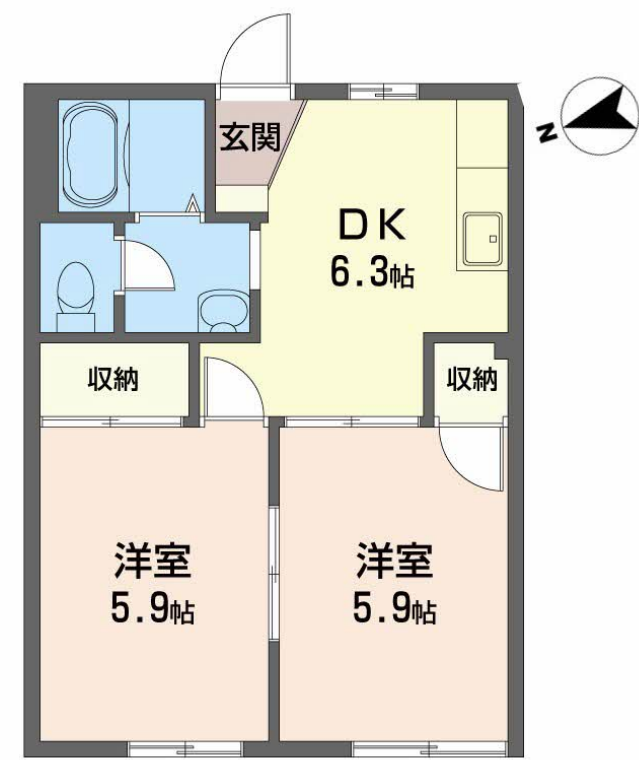
家賃 **34,000 円**

共益費等 **2,000 円**

敷金 **50,000 円**

礼金 **0 円**

礼金 **0**



積水ハウスの賃貸住宅 シャーメゾン  
**Sha Maison**

**この物件のオススメポイント**  
 /ファミリーマート高知旭天神町店まで徒歩6分/エアコン1台/TVモニターホン/照明器具付き/洗髪洗面化粧台

**この物件についているこだわり設備**

- TVモニター付きインターホン
- 洗髪洗面台
- エアコン

駐車場あり/BS/エアコン/カラーモニタ付ドアホン/洗髪洗面化粧台/バス・トイレ(セパレート)/駐車場有り/給湯箇所(浴室・台所・洗面所)/洗濯機置場(室内)/照明器具

物件名	サンライズ伊藤 A棟 A101号室	間取り	2DK/D K 6.3 洋室5.9 洋室5.9 (帖)
アクセス	とさでん交通伊野線 旭町三丁目駅 徒歩8分	専有面積 / 向き	38.97㎡ / 西
所在地	高知県高知市旭天神町 1 6 8 - 1	築年月 / 構造	1994年5月下旬 / 軽量鉄骨・1階-2階建
ランドマーク	●イオン高知旭町店 / 距離500m	入居 / 契約期間	即時 / 2年
		駐車場	駐車場空有り / 舗装白線引 / 月3300円

入居諸条件備考

シャーメゾンライフSUPPORT24 (月額1,320円税込)にご加入いただきます。/ご入居にかかる諸費用として、鍵販売手数料(初回契約時)13,200円(税込)、クリーニング費用(退去時)49,500円(税込)、エアコンクリーニング費用(退去時)12,320円(税込)が必要です。/火災保険へのご加入が条件となります。\*ご入居中は、借家人賠償責任保険・個人賠償責任保険が付帯された火災保険へのご加入が必要となります。積水ハウス不動産グループでは、万一の事故の際、グループが連携して迅速に対応できる「シャーメゾンライフGUARD」(\*)へのご加入を推奨しております。\*保険契約の取扱代理店は、積水ハウスシャーメゾンPM中国四国(株)および積水ハウスシャーメゾンパートナーズ(株)となります。/積水ハウスシャーメゾンパートナーズの保証人不要プラン『らくらくパートナー』に加入が必要です。[新規契約時]事務手数料:33,000円(税込)、[毎月]保証料:月額賃料等の2%/諸費用及びその他契約費用は別途打合せ/更新料:なし

No.2007533

※消費税は10%として計算しています。※掲載されている図面・写真等は、作成方法や撮影方法・時期などにより実際とは異なる場合があります。※家具や車などは、配置のイメージであり、賃貸物件に付属していません(家具家電付き等の表示があるものを除く)。

**ポイントがたまる**  
住んでいるだけでポイントが貯まり、住替え時に家賃が最大3ヶ月分無料に!

**らくらくパートナー**  
気分も手間もお財布も、らくらく。保証人不要のらくらくパートナー

積水ハウスシャーメゾンPM中国四国株式会社高知オフィス

TEL:088-884-9103  
FAX: 088-884-9113

高知県高知市杉井流18番5号  
免許番号: 国土交通大臣(11)第3122号  
所属団体: (公社)高知県宅地建物取引業協会 / 四国地区不動産公正取引協議会 / (一社)不動産流通経営協会

取引形態  
代理