

# Sha Maison

積水ハウス品質のお部屋を シャーメゾン ショップ Shop

相模鉄道本線

かしわ台駅 徒歩12分

モバイルで見る



**3DK**  
アパート

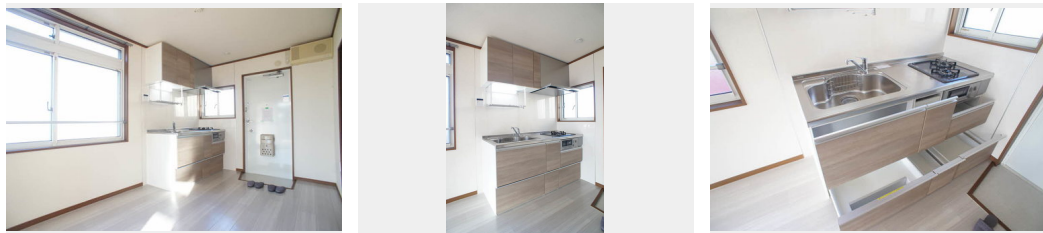
家賃 **58,000 円**

共益費等 5,500 円

敷金 1.5 ヶ月

礼金 1 ヶ月

駐車場 無料



積水ハウスの賃貸住宅 シャーメゾン

Sha Maison

この物件の  
オススメ  
ポイント

【インターネット無料！（USEN-NEXT社・最大1Gbps・Wi-Fi付き）】／6.1畳の和室にエアコン1基備え付き！／2口コンロ付きシステムキッチン！／録画機能付きカラーTVモ・・・

## この物件についている こだわり設備

- インターネット 無料(WiFi付)
- TVモニター付き インターホン
- コンロ
- 給湯設備
- 温水洗浄便座
- エアコン
- 和室 モダン畳
- 無料 駐車場無料

駐車場有り／LGBTQフレンドリー／高齢者対応可／角部屋／ピクチャーレール／モニタ付ドアホン／モダン畳／インターネット無料(Wi-Fi対応)／給湯箇所(浴室・台所・洗面所)／給湯器(ガス)／シャワー／洗濯機置場(室内)／洗面化粧台／ガスコンロ／2口コンロ／グリル付きコンロ／トイレ(洗浄機能付便座)／バス・トイレ(セパレート)／エアコン／バルコニー

物件名	早明ハイツ 203号室	間取り	3DK／和室6.1 和室5.4 和室3.8 DK6.1 (帖)
アクセス	相模鉄道本線 かしわ台駅 徒歩12分	専有面積 / 向き	44.0㎡ / 西
所在地	神奈川県綾瀬市寺尾台 2丁目 27-6	築年月 / 構造	1986年4月下旬 / 軽量鉄骨・2階-2階建
ランドマーク	-	入居 / 契約期間	2024年12月下旬 / 2年
		駐車場	駐車場付

入居諸条件備考

シャーメゾンライフSUPPORT24(月額1,320円税込)にご加入いただきます。ご入居にかかる諸費用として、退室時ハウスクリーニング費用56,760円(税込)鍵交換費用15,400円(税込)が必要です。／火災保険へのご加入が条件となります。※ご入居中は、借家人賠償責任保険・個人賠償責任保険が付帯された火災保険へのご加入が必要となります。積水ハウス不動産グループでは、万一の事故の際、グループが連携して迅速に対応できる「シャーメゾンライフGUARD」(\*)へのご加入を推奨しております。\*保険契約の取扱代理店は、積水ハウス不動産東京(株)および積水ハウス不動産パートナーズ(株)となります。／積水ハウス不動産パートナーズの保証人不要プラン『らくらくパートナー』に加入が必要です。【新規契約時】事務手数料：33,000円(税込)、【毎月】保証料：月額賃料等の2%／諸費用及びその他契約費用は別途打合せ／更新料：新賃料の1ヶ月分

No.120552800203

※消費税は10%として計算しています。※掲載されている図面・写真等は、作成方法や撮影方法・時期などにより実際とは異なる場合があります。※家具や車などは、配置のイメージであり、賃貸物件に付属していません(家具家電付き等の表示があるものを除く)。

**ポイントがたまる**  
住んでいるだけでポイントが貯まり、住替え時に家賃が最大3ヶ月分無料に!

**らくらくパートナー**  
気分も手間もお財布も、らくらく。保証人不要のらくらくパートナー

有限会社五善商事  
TEL:046-263-2172  
FAX: 046-264-6877

神奈川県大和市中央 2丁目 5番 4号大和西口ビル1F  
免許番号：神奈川県免許(10)第14330号  
所属団体：(公社)神奈川県宅地建物取引業協会 / (公社)首都圏不動産公正取引協議会

取引形態  
仲介