

Sha Maison

積水ハウス品質のお部屋を シャーメゾン ショップ Shop

小田急小田原線

座間駅 徒歩16分

2LDK
テラスハウス

家賃 **85,000 円**

共益費等 5,000 円

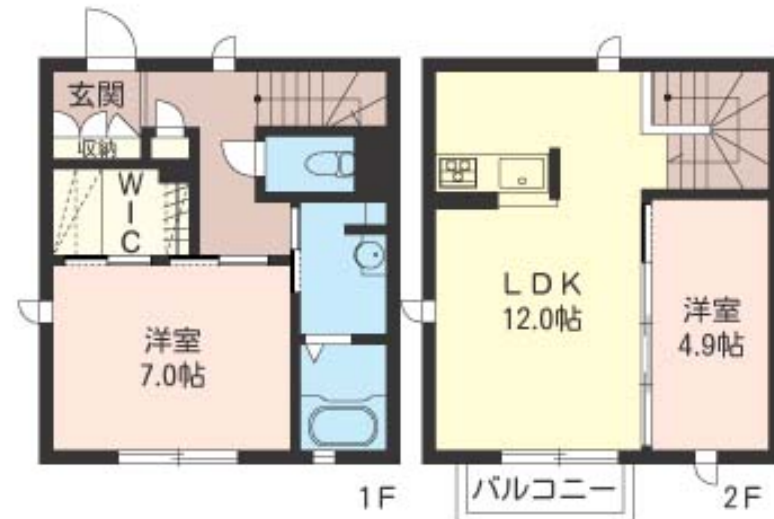
敷金 1 ヶ月

礼金 1 ヶ月

モバイルで見る



駐車場 無料



積水ハウスの賃貸住宅 シャーメゾン

Sha Maison

この物件の
オススメ
ポイント

積水ハウス施工の賃貸住宅『シャーメゾン』♪/小田急小田原線『座間』駅徒歩16分/上下階が使用できるテラスハウスタイプのお部屋です♪リビングが2階にあります！敷地内駐車場1台付き（無・・・）

この物件についている **こだわり設備**

- TVモニター付きインターホン
- 防犯ガラス
- 対面キッチン
- 対面キッチン
- コンロ
- 3口コンロ
- 給湯設備
- 追い焚き給湯
- 洗髪洗面台
- 温水洗浄便座
- エアコン
- 専用庭
- WIC・納戸

駐車場有り/高齢者対応可/CATV（都市型）/インターネット対応（CATV）/LGBTQフレンドリー/角部屋/アクセントクロス/スライディングスクリーン/モニター付ドアホン/全身ミラー/防犯ガラス（合せガラス）/玄関鍵（①キー②ロック）/給湯箇所（浴室・台所・洗面所）/給湯器（ガス）/給湯器（追焚機能付）/シャワー/洗濯機置場（室内）/洗髪洗面化粧台/対面キッチン/ガスコンロ/3口コンロ/グリル付きコンロ/トイレ（洗浄機能付便座）/バス・トイレ（セパレート）/ウォークインクローゼット/エアコン/バルコニー/専用庭

物件名	アーバンヴィラ 102号室	間取り	2LDK/洋室7 洋室4.9 LDK12 (帖)
アクセス	小田急小田原線 座間駅 徒歩16分 小田急小田原線 相武台前駅 バス8分、市営住宅前 バス停	専有面積 / 向き	63.0㎡/南
所在地	神奈川県座間市立野台1丁目18-1	築年月 / 構造	2010年1月下旬/軽量鉄骨・1階-2階建
ランドマーク	-	入居 / 契約期間	2025年1月上旬/2年
		駐車場	駐車場付

入居諸条件備考

シャーメゾンライフSUPPORT24（月額880円税込）にご加入いただきます。ご入居にかかる諸費用として、退室時ハウスクリーニング費用73,700円（税込）鍵交換費用22,000円（税込）が必要です。/火災保険へのご加入が条件となります。*ご入居中は、借家人賠償責任保険・個人賠償責任保険が付帯された火災保険へのご加入が必要となります。積水ハウス不動産グループでは、万一の事故の際、グループが連携して迅速に対応できる「シャーメゾンライフGUARD」(*)へのご加入を推奨しております。*保険契約の取扱代理店は、積水ハウス不動産東京(株)および積水ハウス不動産パートナーズ(株)となります。/積水ハウス不動産パートナーズの保証人不要プラン『らくらくパートナー』にご加入が必要です。【新規契約時】事務手数料：33,000円（税込）、【毎月】保証料：月額賃料等の2%/諸費用及び、契約に要する費用は別途打合せ/更新料：新賃料の1ヶ月分

※消費税は10%として計算しています。※掲載されている図面・写真等は、作成方法や撮影方法・時期などにより実際とは異なる場合があります。※家具や車などは、配置のイメージであり、賃貸物件に付属していません（家具家電付き等の表示があるものを除く）。

ポイントがたまる
住んでいるだけでポイントが貯まり、住替え時に家賃が最大3ヶ月分無料に!

らくらくパートナー
気分も手間もお財布も、らくらく。保証人不要のらくらくパートナー

有限会社ハタノ不動産
TEL:046-256-1511
FAX: 046-298-1771

神奈川県座間市入谷東4丁目54-26
免許番号：神奈川県免許(5)第23703号
所属団体：(公社)神奈川県宅地建物取引業協会 / (公社)首都圏不動産公正取引協議会

取引形態
仲介