

# Sha Maison

積水ハウス品質のお部屋を シャーメゾン ショップ Shop

小田急江ノ島線

南林間駅 バス6分 徒歩2分

モバイルで見る



## 2LDK アパート

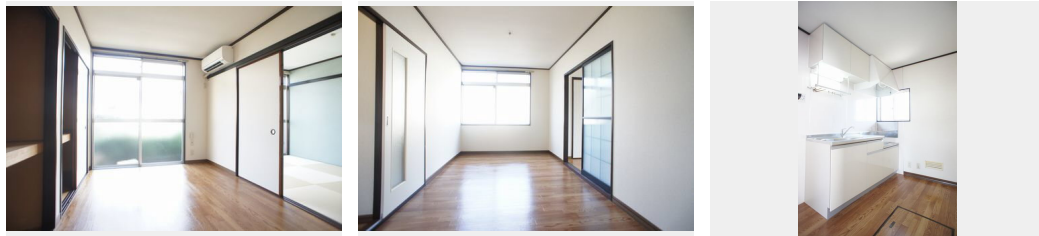
### 家賃 60,000 円

共益費等 6,000 円

敷金 0 ヶ月

礼金 1 ヶ月

駐車場 無料



積水ハウスの賃貸住宅 シャーメゾン

## Sha Maison

この物件の  
オススメ  
ポイント

★インターネット無料設備導入（最大1Gbps・wifi付・埋込式アクセスポイント仕様・ギガプライズ）★駐車場1台付き無料／スーパーsanwaまで徒歩12分／コストコまで徒歩13分／・・・

この物件についている **こだわり設備**



インターネット  
無料(WiFi付)



給湯設備



追い焚き給湯



エアコン



無料  
駐車場無料

駐車場有り／高齢者対応可／CATV（都市型）／インターネット対応（CATV）／LGBTQフレンドリー／インターネット無料（Wi-Fi対応）／給湯箇所（浴室・台所）／給湯器（ガス）／給湯器（追焚機能付）／シャワー／洗濯機置場（室内）／洗面化粧台／バス・トイレ（セパレート）／エアコン

|        |                                    |           |                              |
|--------|------------------------------------|-----------|------------------------------|
| 物件名    | 5丁目アイランド 101号室                     | 間取り       | 2LDK／洋室5.4 和室5.4 LDK11.7 (帖) |
| アクセス   | 小田急江ノ島線 南林間駅 バス6分、ひばりが丘5丁目バス停 徒歩2分 | 専有面積 / 向き | 48.0㎡ / 南                    |
| 所在地    | 神奈川県座間市ひばりが丘5丁目30-11               | 築年月 / 構造  | 1988年4月上旬 / 軽量鉄骨・1階-2階建      |
| ランドマーク | -                                  | 入居 / 契約期間 | 即時 / 2年                      |
|        |                                    | 駐車場       | 駐車場付                         |

入居諸条件備考

シャーメゾンライフSUPPORT24（月額880円税込）にご加入いただきます。ご入居にかかる諸費用として、退去クリーニング費用（初回契約時）60,940円（税込）鍵交換費用24,200円（税込）が必要です。／火災保険へのご加入が条件となります。※ご入居中は、借家人賠償責任保険・個人賠償責任保険が付帯された火災保険へのご加入が必要となります。積水ハウス不動産グループでは、万一の事故の際、グループが連携して迅速に対応できる「シャーメゾンライフGUARD」(\*)へのご加入を推奨しております。\*保険契約の取扱代理店は、積水ハウス不動産東京（株）および積水ハウス不動産パートナーズ（株）となります。／積水ハウス不動産パートナーズの保証人不要プラン『らくらくパートナー』に加入が必要です。【新規契約時】事務手数料：33,000円（税込）、【毎月】保証料：月額賃料等の2％／諸費用及び、契約に要する費用は別途打合せ／更新料：新賃料の1ヶ月分

No.120002100101

※消費税は10%として計算しています。※掲載されている図面・写真等は、作成方法や撮影方法・時期などにより実際とは異なる場合があります。※家具や車などは、配置のイメージであり、賃貸物件に付属していません（家具家電付き等の表示があるものを除く）。

**ポイントがたまる**  
住んでいるだけでポイントが貯まり、住替え時に家賃が最大3ヶ月分無料に!

**らくらくパートナー**  
気分も手間もお財布も、らくらく。保証人不要のらくらくパートナー

有限会社岡崎不動産  
TEL:046-256-1205  
FAX: 046-255-9171

神奈川県座間市相武台1丁目37-10  
免許番号：神奈川県免許(12)第10467号  
所属団体：（公社）神奈川県宅地建物取引業協会 / （公社）首都圏不動産公正取引協議会

取引形態  
仲介