

Sha Maison

積水ハウス品質のお部屋を シャーメゾン ショップ Shop

相模鉄道本線

海老名駅 徒歩7分

1LDK
マンション

家賃 **163,000 円**

共益費等 15,000 円

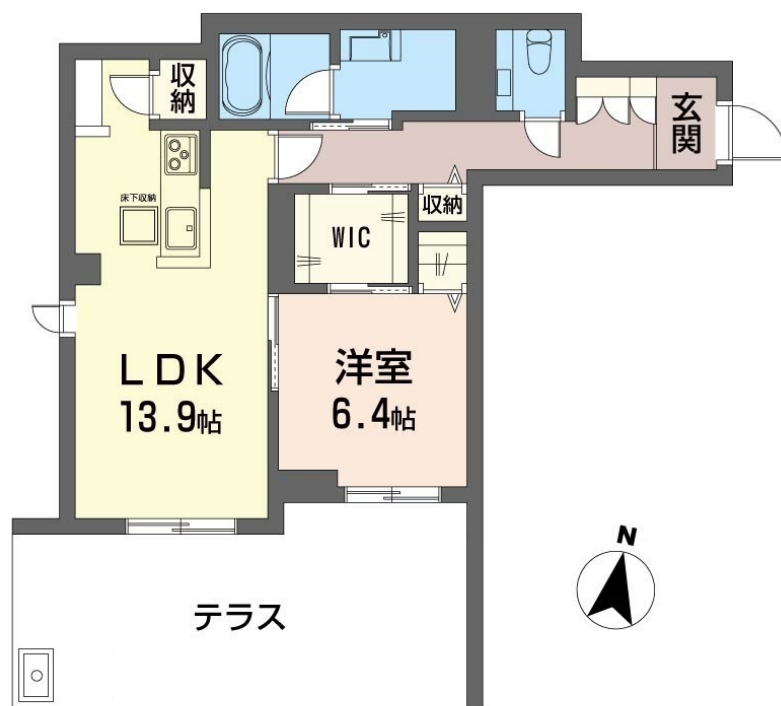
敷金 0 ヶ月

礼金 2 ヶ月

モバイルで見る



※外観イメージ。実際の建物とは異なる場合があります。目や口の位置・扉等はイメージです。



積水ハウスの賃貸住宅 シャーメゾン

Sha Maison

この物件の
オススメ
ポイント

「快適な住まい」と「光熱費削減」が実現！断熱性能に優れ省エネ・創エネができる環境にも人にも優しいシャーメゾン ZEH（入居者売電2.2kw）／エントランスは安全と高級感を考え防犯カメ・・・

この物件についている **こだわり設備**

- 屋内共用廊下タイプ
- 高遮音床システム
- 宅配BOX
- ワークスペース
- 住宅性能評価
- 耐震等級3
- インターネット無料(WiFi付)
- IOT対応
- TVモニター付きインターホン
- オートロック
- 防犯カメラ
- 防犯ガラス

高遮音床システム「SHAI DD55」／住宅性能評価／耐震等級3／ホテルライク／エレベーター／宅配BOX／ゴミ集積場（敷地内）／ペット相談可（犬・猫可）／駐輪場（屋根付き）／オートロック／防犯カメラ／BS／4K・8K対応／LGBTQフレンドリー／高齢者対応可／ワークスペース／角部屋／アクセントクロス／フローリング／雨戸（電動シャッタータイプ）／モニター付ドアホン／全身ミラー／間接照明／ダウンライト／インターネット無料（Wi-Fi対応）／防犯ガラス（合せガラス）／IOT対応／給湯箇所（浴室・台所・洗面所）／エコジョーズ／給湯器（追焚機能付）／浴室乾

物件名	エルミタージュ II 102号室	間取り	1LDK／洋室6.4 LDK13.9 (帖)
アクセス	相模鉄道本線 海老名駅 徒歩7分 小田急小田原線 海老名駅 徒歩9分	専有面積 / 向き	58.69㎡ / 南
所在地	神奈川県海老名市国分南1丁目1952-2	築年月 / 構造	2025年1月下旬 / 重量鉄骨・1階-3階建
ランドマーク	-	入居 / 契約期間	2025年2月上旬 / 2年
		駐車場	なし

入居諸条件備考

シャーメゾンライフSUPPORT24（月額1,320円税込）にご加入いただけます。ご入居にかかる諸費用として、退去クリーニング費用（初回契約時）69,410円（税込）スマートロック設定費用16,500円（税込）が必要です。／火災保険へのご加入が条件となります。※ご入居中は、借家人賠償責任保険・個人賠償責任保険が付帯された火災保険へのご加入が必要となります。積水ハウス不動産グループでは、万一の事故の際、グループが連携して迅速に対応できる「シャーメゾンライフGUARD」(*)へのご加入を推奨しております。
*保険契約の取扱代理店は、積水ハウス不動産東京(株)および積水ハウス不動産パートナーズ(株)となります。／積水ハウス不動産パートナーズの保証人不要プラン『らくらくパートナー』に加入が必要です。【新規契約時】事務手数料：33,000円（税込）、【毎月】保証料：月額賃料等の2％／諸費用及び、契約に要する費用は別途打合せ／更新料：新賃料の1ヶ月分

No.123616200102

※消費税は10%として計算しています。※掲載されている図面・写真等は、作成方法や撮影方法・時期などにより実際とは異なる場合があります。※家具や車などは、配置のイメージであり、賃貸物件に付属しておりません（家具家電付き等の表示があるものを除く）。

ポイントがたまる
住んでいるだけでポイントが貯まり、住替え時に家賃が最大3ヶ月分無料に!

らくらくパートナー
気分も手間もお財布も、らくらく。保証人不要のらくらくパートナー

株式会社ニューライフオリジナル 海老名店

TEL:046-240-1310
FAX: 046-240-1320

神奈川県海老名市中央2丁目5-28宝来ビル 2階
免許番号：神奈川県免許(9)第16032号
所属団体：(公財)日本賃貸住宅管理協会 / (公社)神奈川県宅地建物取引業協会 / (公社)首都圏不動産公正取引協議会

取引形態
仲介