

Sha Maison

積水ハウス品質のお部屋を シャーメゾン ショップ Shop

小田急小田原線

厚木駅 徒歩9分

モバイルで見る



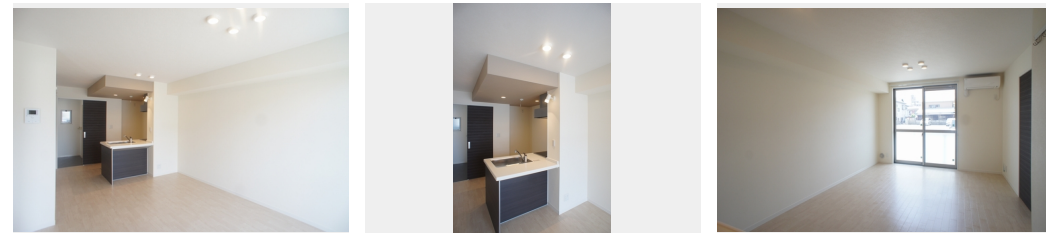
1LDK アパート

家賃 91,000 円

共益費等 6,000 円

敷金 0 ヶ月

礼金 2 ヶ月



積水ハウスの賃貸住宅 シャーメゾン

Sha Maison

この物件の オススメ ポイント

◆◆モダンでありながらクラシックな佇まい…あなたの暮らしを豊かにするシャーメゾン◆◆/高い耐震性を備えた鉄骨構造の安心と安定した品質管理の工場生産体制の信頼の積水ハウス施工の【シ・・・

この物件についている こだわり設備

- 高遮音床システム
- TVモニター付きインターホン
- IHクッキングヒーター
- しゃ熱断熱複層ガラス
- 防犯ガラス
- 給湯設備
- 耐震等級3
- 耐震等級3
- 追い焚き給湯
- インターネット無料(WiFi付)
- 対面キッチン
- 浴室乾燥機
- コンロ
- コンロ

駐車場有り/高遮音床システム「SHAIDD55」/耐震等級3/高齢者対応可/駐輪場(屋根付き)/LGBTQフレンドリー/角部屋/アクセントクロス/しゃ熱断熱複層ガラス/雨戸(シャッタータイプ)/モニター付ドアホン/間接照明/ダウンライト/インターネット無料(Wi-Fi対応)/防犯ガラス(合せガラス)/玄関鍵(①キー②ロック)/給湯箇所(浴室・台所・洗面所)/給湯器/給湯器(追焚機能付)/浴室乾燥機(暖房乾燥)/シャワー/ユニットバス1318/洗濯機置場(室内)/洗髪洗面化粧台/対面キッチン/IHクッキングヒーター/グリル付きコンロ/トイレ(洗

物件名 ディアコート I 101号室
アクセス 小田急小田原線 厚木駅 徒歩9分
小田急小田原線 海老名駅 徒歩22分
所在地 神奈川県海老名市河原口2丁目14-33
ランドマーク -

間取り 1LDK/洋室6.4 LDK14.2(帖)
専有面積/向き 46.75㎡/南
築年月/構造 2014年5月下旬/軽量鉄骨・1階-2階建
入居/契約期間 2024年12月下旬/2年
駐車場 有り/月6,000円~6,000円(税込)

入居諸条件備考

シャーメゾンライフSUPPORT24(月額880円税込)にご加入いただきます。ご入居にかかる諸費用として、退去クリーニング費用(初回契約時)60,940円(税込)鍵交換費用12,100円(税込)が必要です。/火災保険へのご加入が条件となります。*ご入居中は、借家人賠償責任保険・個人賠償責任保険が付帯された火災保険へのご加入が必要となります。積水ハウス不動産グループでは、万一の事故の際、グループが連携して迅速に対応できる「シャーメゾンライフGUARD」(*)へのご加入を推奨しております。*保険契約の取扱代理店は、積水ハウス不動産東京(株)および積水ハウス不動産パートナーズ(株)となります。/積水ハウス不動産パートナーズの保証人不要プラン『らくらくパートナー』にご加入が必要です。[新規契約時]事務手数料:33,000円(税込)、[毎月]保証料:月額賃料等の2%/諸費用及び、契約に要する費用は別途打合せ/駐車場の空・料金等につきましては別途お問合せ下さい。/更新料:新賃料の1ヶ月分

※消費税は10%として計算しています。※掲載されている図面・写真等は、作成方法や撮影方法・時期などにより実際とは異なる場合があります。※家具や車などは、配置のイメージであり、賃貸物件に付属していません(家具家電付き等の表示があるものを除く)。

ポイントがたまる
住んでいるだけでポイントが貯まり、住替え時に家賃が最大3ヶ月分無料に!

らくらくパートナー
気分も手間もお財布も、らくらく。保証人不要のらくらくパートナー

株式会社ニューライフオリジナル 海老名店

TEL:046-240-1310
FAX: 046-240-1320

神奈川県海老名市中央2丁目5-28宝来ビル 2階
免許番号: 神奈川県免許(9)第16032号
所属団体: (公財)日本賃貸住宅管理協会 / (公社)神奈川県宅地建物取引業協会 / (公社)首都圏不動産公正取引協議会

取引形態
仲介