

# Sha Maison

積水ハウス品質のお部屋を シャーメゾン ショップ Shop

J R相模線

社家駅 徒歩16分

モバイルで見る



**2LDK**  
アパート

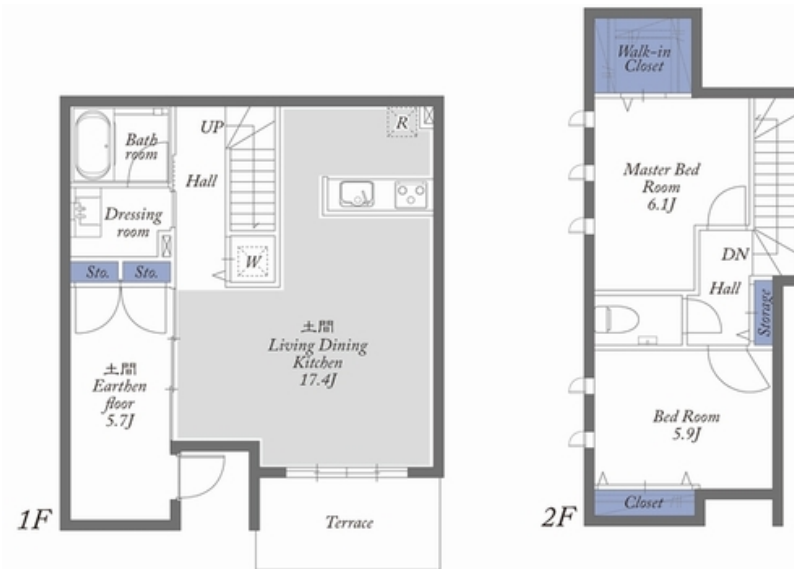
家賃 **123,000 円**

共益費等 6,500 円

敷金 1.5 ヶ月

礼金 1.5 ヶ月

駐車場 無料



この物件の  
オススメ  
ポイント

◆住まう人のライフスタイルを尊重したコンセプト型シャーメゾン◆機能性とインテリア性を考えた水まわり（1418バスルーム・洗面カウンター・ローシルエットトイレ）♪／施錠・解錠がスムー・・・

この物件についている **こだわり設備**

- 高遮音床システム
- TVモニター付きインターホン
- コンロ
- しゃ熱断熱複層ガラス
- 防犯ガラス
- 3口コンロ
- 住宅性能評価
- ペット相談可
- IHクッキングヒーター
- インターネット無料(WiFi付)
- 対面キッチン
- オール電化



積水ハウスの賃貸住宅 シャーメゾン  
**Sha Maison**

駐車場有り／高遮音床システム「SHAIDD55」／住宅性能評価／ゴミ集積場（敷地内）／高齢者対応可／ペット相談可（犬・猫可）／CATV（都市型）／インターネット対応（CATV）／LGBTQフレンドリー／角部屋／アクセントクロス／スライディングスクリーン／しゃ熱断熱複層ガラス／雨戸（電動シャッタータイプ）／モニター付ドアホン／間接照明／ダウンライト／照明器具（LED）／1階生活／インターネット無料（Wi-Fi対応）／防犯ガラス（合せガラス）／玄関鍵（①キー②ロック）／給湯箇所（浴室・台所・洗面所）／エコキュート／給湯器（追焚機能）

物件名 Shamaison Ebina I 101号室

間取り 2LDK／洋室6.1 洋室5.9 LDK17.4 その他5.7（帖）

アクセス J R相模線 社家駅 徒歩16分  
小田急小田原線 厚木駅 徒歩22分

専有面積 / 向き 84.0㎡ / 南

所在地 神奈川県海老名市中新田5丁目21-39

築年月 / 構造 2018年7月下旬 / 軽量鉄骨・1階-2階建

入居 / 契約期間 即時 / 2年

ランドマーク -

駐車場 駐車場付

入居諸条件備考

シャーメゾンライフSUPPORT24（月額880円税込）にご加入いただけます。ご入居にかかる諸費用として、退室時ハウスクリーニング費用101,640円（税込）鍵交換費用26,400円（税込）が必要です。／火災保険へのご加入が条件となります。※ご入居中は、借家人賠償責任保険・個人賠償責任保険が付帯された火災保険へのご加入が必要となります。積水ハウス不動産グループでは、万一の事故の際、グループが連携して迅速に対応できる「シャーメゾンライフGUARD」(\*)へのご加入を推奨しております。\*保険契約の取扱代理店は、積水ハウス不動産東京(株)および積水ハウス不動産パートナーズ(株)となります。／積水ハウス不動産パートナーズの保証人不要プラン『らくらくパートナー』に加入が必要です。【新規契約時】事務手数料：33,000円（税込）、【毎月】保証料：月額賃料等の2％／諸費用及び、契約に要する費用は別途打合せ／更新料：新賃料の1ヶ月分

※消費税は10%として計算しています。※掲載されている図面・写真等は、作成方法や撮影方法・時期などにより実際とは異なる場合があります。※家具や車などは、配置のイメージであり、賃貸物件に付属していません（家具家電付き等の表示があるものを除く）。

**ポイントがたまる**  
住んでいるだけでポイントが貯まり、住替え時に家賃が最大3ヶ月分無料に!

**らくらくパートナー**  
気分も手間もお財布も、らくらく。保証人不要のらくらくパートナー

株式会社ニューライフオリジナル 海老名店

TEL:046-240-1310  
FAX: 046-240-1320

神奈川県海老名市中央2丁目5-28宝来ビル 2階  
免許番号：神奈川県免許(9)第16032号  
所属団体：（公財）日本賃貸住宅管理協会 / （公社）神奈川県宅地建物取引業協会 / （公社）首都圏不動産公正取引協議会

取引形態  
仲介