

Sha Maison

積水ハウス品質のお部屋を シャーメゾン ショップ Shop

小田急小田原線

愛甲石田駅 バス6分 徒歩6分

モバイルで見る



2LDK アパート

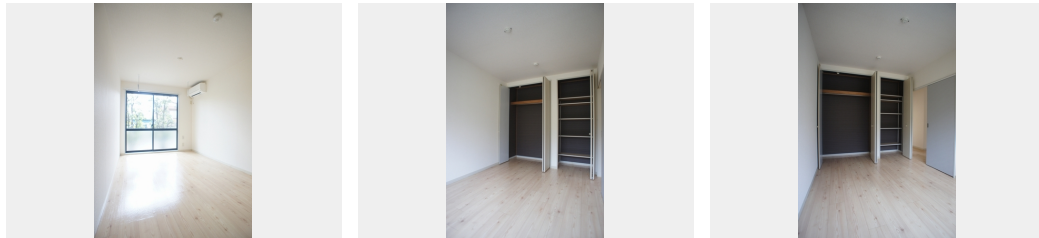
家賃 68,000 円

共益費等 6,000 円

敷金 0 ヶ月

礼金 0.5 ヶ月

駐車場 無料



積水ハウスの賃貸住宅 シャーメゾン

Sha Maison

この物件の
オススメ
ポイント

耐震性に優れた積水ハウス施工の賃貸住宅『シャーメゾン』
／敷地内駐車場1台付【無料】／エアコン一台付。夏も冬も快
適にお過ごし頂けます。／いつでもあったかい♪追い焚き機能
付き給湯器♪／・・・

この物件についている こだわり設備

- インターネット 無料(WiFi付)
- インターネット 無料(WiFi付)
- 温水洗浄便座
- コンロ
- エアコン
- 給湯設備
- 追い焚き給湯
- 駐車場無料

駐車場有り／ゴミ集積場(敷地内)／駐輪場／CATV(都市型)／インターネット対応
(CATV)／LGBTQフレンドリー／高齢者対応可／インターホン／照明器具(LED)／イン
ターネット無料(Wi-Fi対応)／給湯器／給湯器(追焚機能付)／シャワー／洗濯機置場(室内
)／洗面化粧台／2口コンロ／トイレ(洗浄機能付便座)／バス・トイレ(セパレート)／エアコン

物件名	シャトル笠張 102号室	間取り	2LDK／洋室6.4 洋室5.8 LDK12.9(帖)
アクセス	小田急小田原線 愛甲石田駅 バス6分、愛甲原住宅 バス停 徒歩6分	専有面積 / 向き	54.0㎡ / 南西
所在地	神奈川県伊勢原市高森台 3丁目1-6	築年月 / 構造	1996年8月下旬 / 軽量鉄骨・1階-2階建
ランドマーク	-	入居 / 契約期間	2024年12月下旬 / 2年
		駐車場	駐車場付

入居諸条件備考

シャーメゾンライフSUPPORT24(月額880円税込)にご加入いただきます。ご入居にかかる諸費用として、退去クリーニング費用(初回契約時) 65,230円(税込) 鍵交換費用19,800円(税込) が必要です。／火災保険への加入が条件となります。※ご入居中は、借家人賠償責任保険・個人賠償責任保険が付帯された火災保険への加入が必要となります。積水ハウス不動産グループでは、万一の事故の際、グループが連携して迅速に対応できる「シャーメゾンライフGUARD」(*)への加入を推奨しております。*保険契約の取扱代理店は、積水ハウス不動産東京(株)および積水ハウス不動産パートナーズ(株)となります。／積水ハウス不動産パートナーズの保証人不要プラン『らくらくパートナー』に加入が必要です。【新規契約時】事務手数料:33,000円(税込)、【毎月】保証料:月額賃料等の2%／諸費用及び、契約に要する費用は別途打合せ／更新料:新賃料の1ヶ月分

※消費税は10%として計算しています。※掲載されている図面・写真等は、作成方法や撮影方法・時期などにより実際とは異なる場合があります。※家具や車などは、配置のイメージであり、賃貸物件に付属していません(家具家電付き等の表示があるものを除く)。

ポイントがたまる
住んでいるだけでポイントが貯まり、
住替え時に家賃が最大3ヶ月分無料に!

らくらくパートナー
気分も手間もお財布も、らくらく。
保証人不要のらくらくパートナー

株式会社ニューライフオリジナル 伊勢原店

TEL:0463-93-8280
FAX: 0463-93-8329

神奈川県伊勢原市桜台1丁目2-4 池田ビル1F
免許番号: 神奈川県免許(9)第16032号
所属団体: (公社)神奈川県宅地建物取引業協会 / (公社)首都圏不動産公正取引協議会

取引形態
仲介