

# Sha Maison

積水ハウス品質のお部屋を シャーメゾン ショップ Shop

小田急小田原線

愛甲石田駅 徒歩7分

モバイルで見る



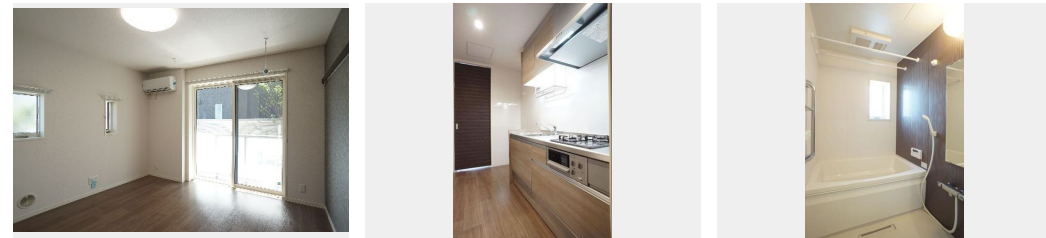
1K  
マンション

家賃 72,000 円

共益費等 5,500 円

敷金 0 ヶ月

礼金 2 ヶ月



積水ハウスの賃貸住宅 シャーメゾン

Sha Maison

この物件の  
オススメ  
ポイント

耐震性に優れた積水ハウス施工の賃貸住宅『シャーメゾン』  
／敷地内駐車場有（月額7,700円）※空き要確認／共用玄関はオートロック付きドア／上下階の音のストレスを軽減する高遮音床「シャ・・・」

## この物件についている こだわり設備

- 高遮音床システム
- インターネット無料(WiFi付)
- TVモニター付きインターホン
- オートロック
- 防犯ガラス
- コンロ
- 給湯設備
- 追い焚き給湯
- 浴室乾燥機
- 洗髪洗面台
- 室内物干
- 温水洗浄便座

高遮音床システム「SHAIDD55」／ゴミ集積場（敷地内）／駐輪場（屋根付き）／オートロック／BS／CS／LGBTQフレンドリー／高齢者対応可／角部屋／防音サッシ／雨戸（シャッタータイプ）／モニター付ドアホン／全身ミラー／ダウンライト／インターネット無料（WiFi対応）／防犯ガラス（合せガラス）／玄関鍵（①キー②ロック）／給湯箇所（浴室・台所・洗面所）／給湯器（ガス）／給湯器（追焚機能付）／浴室乾燥機（暖房乾燥）／シャワー／洗濯機置場（室内）／洗髪洗面化粧台／室内物干し／ガスコンロ／2口コンロ／グリル付きコンロ／ラジエントヒーター／トイレ（洗浄

物件名 Lien Fleur 103号室

アクセス 小田急小田原線 愛甲石田駅 徒歩7分

所在地 神奈川県伊勢原市石田1365-1

ランドマーク -

間取り 1K／洋室7.7 K3.8 (帖)

専有面積 / 向き 28.85㎡ / 南

築年月 / 構造 2020年8月下旬 / 重量鉄骨・1階-3階建

入居 / 契約期間 2024年11月下旬 / 2年

駐車場 なし

入居諸条件備考

シャーメゾンライフSUPPORT24（月額880円税込）にご加入いただきます。ご入居にかかる諸費用として、退去クリーニング費用（初回契約時）44,000円（税込）鍵交換費用13,200円（税込）が必要です。／火災保険へのご加入が条件となります。※ご入居中は、借家人賠償責任保険・個人賠償責任保険が付帯された火災保険へのご加入が必要となります。積水ハウス不動産グループでは、万一の事故の際、グループが連携して迅速に対応できる「シャーメゾンライフGUARD」(\*)へのご加入を推奨しております。\*保険契約の取扱代理店は、積水ハウス不動産東京（株）および積水ハウス不動産パートナーズ（株）となります。／積水ハウス不動産パートナーズの保証人不要プラン『らくらくパートナー』にご加入が必要です。【新規契約時】事務手数料：33,000円（税込）、【毎月】保証料：月額賃料等の2％／諸費用及び、契約に要する費用は別途打合せ／更新料：新賃料の1ヶ月分

※消費税は10%として計算しています。※掲載されている図面・写真等は、作成方法や撮影方法・時期などにより実際とは異なる場合があります。※家具や車などは、配置のイメージであり、賃貸物件に付属していません（家具家電付き等の表示があるものを除く）。

ポイントがたまる  
住んでいるだけでポイントが貯まり、  
住替え時に家賃が最大3ヶ月分無料に!

らくらくパートナー  
気分も手間もお財布も、らくらく。  
保証人不要のらくらくパートナー

株式会社ニューライフオリジナル 厚木店

TEL:046-227-6800  
FAX: 046-227-6810

神奈川県厚木市泉町11-15NLO B.L.D. 1階

免許番号：神奈川県免許(9)第16032号

所属団体：（公財）日本賃貸住宅管理協会 / （公社）神奈川県宅地建物取引

業協会 / （公社）首都圏不動産公正取引協議会

取引形態  
仲介