

Sha Maison

積水ハウス品質のお部屋を シャーメゾン ショップ Shop

小田急小田原線

鶴巻温泉駅 徒歩15分

モバイルで見る



3DK
アパート

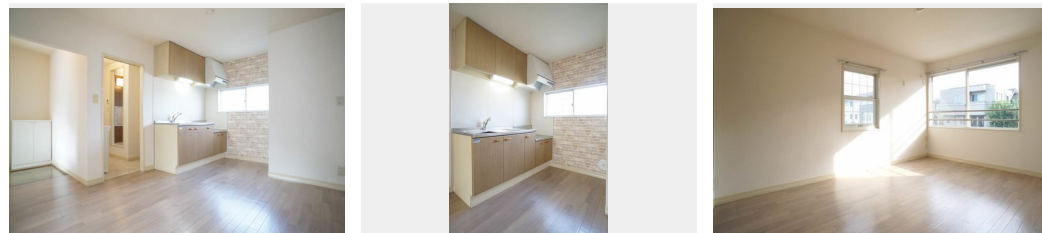
家賃 **62,000 円**

共益費等 5,000 円

敷金 0 ヶ月

礼金 0 ヶ月

駐車場 無料 礼金 0



積水ハウスの賃貸住宅 シャーメゾン

Sha Maison

この物件の
オススメ
ポイント

耐震性に優れた積水ハウス施工の賃貸住宅『シャーメゾン』
／敷地内駐車場一台付【無料】／インターネット無料設備導入
物件（最大速度1Gbps・ギガプライズ）契約不要で利用可
能／隣世帯との・・・

この物件についている こだわり設備

- インターネット 無料(WiFi付)
- TVモニター付き インターホン
- 給湯設備
- 温水洗浄便座
- エアコン
- 無料 駐車場無料

駐車場有り／高齢者対応可／CATV（都市型）／LGBTQフレンドリー／アクセントクロス／雨戸（シャッタータイプ）／モニター付ドアホン／インターネット無料（WiFi対応）／給湯箇所（浴室・台所・洗面所）／給湯器／シャワー／洗濯機置場（室内）／洗面化粧台／トイレ（洗浄機能付便座）／バス・トイレ（セパレート）／下駄箱／エアコン／バルコニー

物件名	メルヴィーユ大住台 202号室	間取り	3DK／洋室6.4 洋室6.1 洋室6.4 DK6.7 (帖)
アクセス	小田急小田原線 鶴巻温泉駅 徒歩15分	専有面積 / 向き	54.0㎡ / 南
所在地	神奈川県伊勢原市大住台 3丁目 1 2 - 3	築年月 / 構造	1992年11月中旬 / 軽量鉄骨・2階-2階建
ランドマーク	-	入居 / 契約期間	即時 / 2年
		駐車場	駐車場付

入居諸条件備考

シャーメゾンライフSUPPORT24（月額880円税込）にご加入いただきます。ご入居にかかる諸費用として、退去クリーニング費用（初回契約時）65,230円（税込）鍵交換費用19,800円（税込）が必要です。／火災保険への加入が条件となります。※ご入居中は、借家人賠償責任保険・個人賠償責任保険が付帯された火災保険への加入が必要となります。積水ハウス不動産グループでは、万一の事故の際、グループが連携して迅速に対応できる「シャーメゾンライフGUARD」(*)への加入を推奨しております。*保険契約の取扱代理店は、積水ハウス不動産東京（株）および積水ハウス不動産パートナーズ（株）となります。／積水ハウス不動産パートナーズの保証人不要プラン『らくらくパートナー』に加入が必要です。【新規契約時】事務手数料：33,000円（税込）、【毎月】保証料：月額賃料等の2％／諸費用及び、契約に要する費用は別途打合せ／更新料：新賃料の1ヶ月分

※消費税は10%として計算しています。※掲載されている図面・写真等は、作成方法や撮影方法・時期などにより実際とは異なる場合があります。※家具や車などは、配置のイメージであり、賃貸物件に付属していません（家具家電付き等の表示があるものを除く）。

ポイントがたまる
住んでいるだけでポイントが貯まり、住替え時に家賃が最大3ヶ月分無料に!

らくらくパートナー
気分も手間もお財布も、らくらく。保証人不要のらくらくパートナー

株式会社ニューライフオリジナル 伊勢原店

TEL:0463-93-8280
FAX: 0463-93-8329

神奈川県伊勢原市桜台 1丁目 2 - 4 池田ビル 1 F
免許番号：神奈川県免許(9)第16032号
所属団体：（公社）神奈川県宅地建物取引業協会 / （公社）首都圏不動産公正取引協議会

取引形態
仲介