

Sha Maison

積水ハウス品質のお部屋を シャーメゾン ショップ Shop

小田急江ノ島線

南林間駅 徒歩17分

モバイルで見る



3DK
アパート

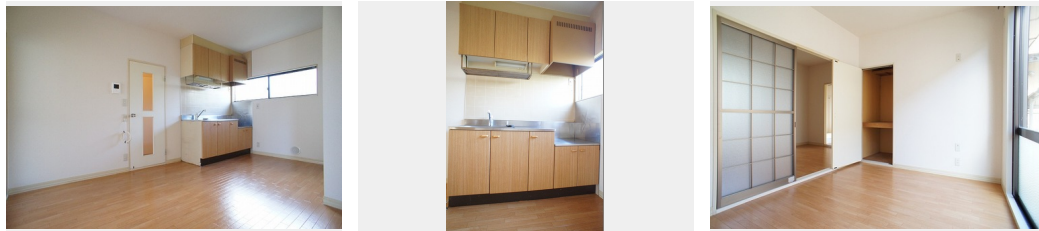
家賃 **82,000 円**

共益費等 **5,000 円**

敷金 **0 ヶ月**

礼金 **1 ヶ月**

駐車場 **無料**



積水ハウスの賃貸住宅 シャーメゾン

Sha Maison

この物件の
オススメ
ポイント

■ 駐車場 1 台付き (無料) です! ■ 南林間小学校まで徒歩 3 分 / 南林間中学校まで徒歩 4 分 / コンビニ (セブンイレブン) まで徒歩 7 分 / スーパー (マルエツ) まで徒歩 9 分 / 独立洗面化粧台 / TV...

この物件についている **こだわり設備**

- TVモニター付きインターホン
- 給湯設備
- エアコン
- 駐車場無料

駐車場有り / ゴミ集積場 (敷地内) / 駐輪場 (屋根付き) / CATV (都市型) / LGBTQフレンドリー / 高齢者対応可 / モニタ付ドアホン / 給湯器 (ガス) / シャワー / 洗濯機置場 (室内) / 洗面台 / バス・トイレ (セパレート) / エアコン

物件名 サンシャインタウン A 105号室
アクセス 小田急江ノ島線 南林間駅 徒歩17分
所在地 神奈川県大和市南林間 9 丁目 1 - 9
ランドマーク -

間取り 3DK / 洋室5.2 和室5.8 和室5.8 DK 8.1 (帖)
専有面積 / 向き 54.22㎡ / 南東
築年月 / 構造 1994年6月下旬 / 軽量鉄骨・1階-2階建
入居 / 契約期間 2024年12月下旬 / 2年
駐車場 駐車場付

入居諸条件備考

シャーメゾンライフSUPPORT 24 (月額880円税込) にご加入いただきます。ご入居にかかる諸費用として、退去クリーニング費用 (初回契約時) 65,230円 (税込) 鍵交換費用 19,800円 (税込) が必要です。/ 火災保険への加入が条件となります。*ご入居中は、借家人賠償責任保険・個人賠償責任保険が付帯された火災保険への加入が必要となります。積水ハウス不動産グループでは、万一の事故の際、グループが連携して迅速に対応できる「シャーメゾンライフGUARD」(*) へのご加入を推奨しております。*保険契約の取扱代理店は、積水ハウス不動産東京 (株) および積水ハウス不動産パートナーズ (株) となります。/ 積水ハウス不動産パートナーズの保証人不要プラン『らくらくパートナー』に加入が必要です。【新規契約時】事務手数料: 33,000円 (税込)、【毎月】保証料: 月額賃料等の2% / 諸費用及び、契約に要する費用は別途打合せ / 更新料: 新賃料の1ヶ月分

※消費税は10%として計算しています。※掲載されている図面・写真等は、作成方法や撮影方法・時期などにより実際とは異なる場合があります。※家具や車などは、配置のイメージであり、賃貸物件に付属していません (家具家電付き等の表示があるものを除く)。

ポイントがたまる
住んでいるだけでポイントが貯まり、住替え時に家賃が最大3ヶ月分無料に!

らくらくパートナー
気分も手間もお財布も、らくらく。保証人不要のらくらくパートナー

株式会社ニューライフオリジナル 中央林間店

TEL:046-276-6900
FAX: 046-273-1967

神奈川県大和市中央林間 3 丁目 4 - 8 ピアカーサ中央林間 1 F
免許番号: 神奈川県免許(9)第16032号
所属団体: (公社) 神奈川県宅地建物取引業協会 / (公社) 首都圏不動産公正取引協議会

取引形態
仲介