



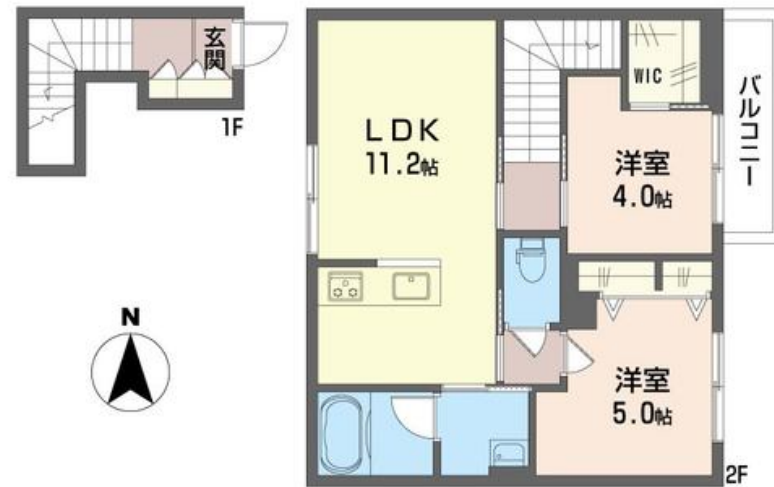
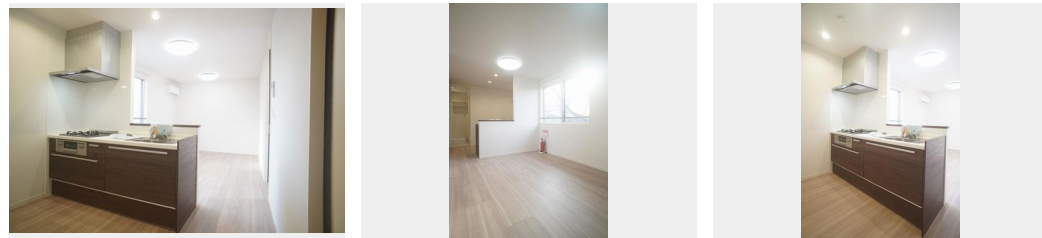
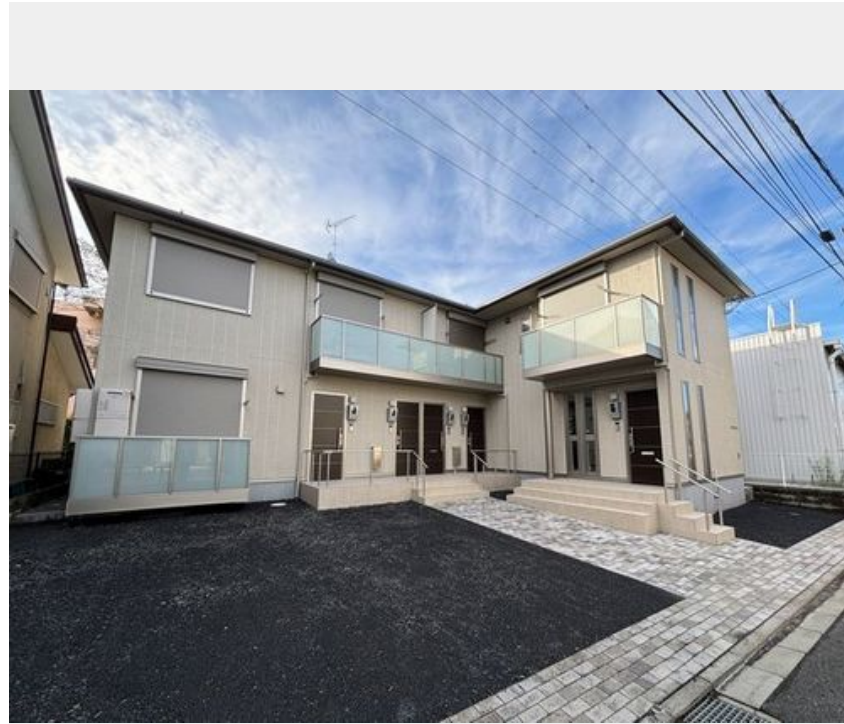
2LDK
アパート

家賃 **103,000 円**

共益費等 6,500 円

敷金 0 ヶ月

礼金 2 ヶ月



この物件の
オススメ
ポイント

【インターネット無料！契約不要で利用可能！（ギガプライズ社・最大1Gbps・Wi-Fi付き）】／各室にエアコン1基備え付き！／給湯器（エコジョーズ）は追い焚き機能付き！／3口コンロ・・・

この物件についている **こだわり設備**

- しゃ熱断熱複層ガラス
- 住宅性能評価
- インターネット無料(WiFi付)
- TVモニター付きインターホン
- 対面キッチン
- エコジョーズ
- 追い焚き給湯
- 浴室乾燥機
- 洗濯機置場
- 3口コンロ
- 給湯設備
- 洗面化粧台

駐車場有り／住宅性能評価／ゴミ集積場（敷地内）／駐輪場（屋根無し）／BS／フローリング／しゃ熱断熱複層ガラス／雨戸（シャッタータイプ）／モニター付ドアホン／インターネット無料（Wi-Fi対応）／玄関鍵（①キー②ロック）／給湯箇所（浴室・台所・洗面所）／エコジョーズ／給湯器（追焚機能付）／浴室乾燥機（暖房乾燥）／シャワー／ユニットバス1318／洗濯機置場（室内）／洗髪洗面化粧台／室内物干し／対面キッチン／ガスコンロ／3口コンロ／グリル付きコンロ／トイレ（洗浄機能付便座）／バス・トイレ（セパレート）／ウォークインクローゼット／大型玄関取

物件名 グリーンセント 201号室
アクセス 小田急江ノ島線 桜ヶ丘駅 徒歩7分
所在地 神奈川県大和市上和田1773-14
ランドマーク -

間取り 2LDK／洋室5 洋室4 LDK11.2 (帖)
専有面積 / 向き 54.5㎡ / 東
築年月 / 構造 2024年11月上旬 / 軽量鉄骨・2階-2階建
入居 / 契約期間 即時 / 2年
駐車場 有り / 月 11,000円 ~ 11,000円 (税込)

入居諸条件備考

シャーメゾンライフSUPPORT24（月額880円税込）にご加入いただきます。ご入居にかかる諸費用として、退去クリーニング費用（初回契約時）65,230円（税込）が必要です。／火災保険へのご加入が条件となります。＊ご入居中は、借家人賠償責任保険・個人賠償責任保険が付帯された火災保険へのご加入が必要となります。積水ハウス不動産グループでは、万一の事故の際、グループが連携して迅速に対応できる「シャーメゾンライフGUARD」(*)へのご加入を推奨しております。＊保険契約の取扱代理店は、積水ハウス不動産東京(株)および積水ハウス不動産パートナーズ(株)となります。／積水ハウス不動産パートナーズの保証人不要プラン『らくらくパートナー』にご加入が必要です。【新規契約時】事務手数料：33,000円(税込)、【毎月】保証料：月額賃料等の2％／諸費用及び、契約に要する費用は別途打合せ／駐車場の空・料金等につきましては別途お問合せ下さい。／更新料：新賃料の1ヶ月分

※消費税は10%として計算しています。※掲載されている図面・写真等は、作成方法や撮影方法・時期などにより実際とは異なる場合があります。＊家具や車などは、配置のイメージであり、賃貸物件に付属していません（家具家電付き等の表示があるものを除く）。

ポイントがたまる
住んでいるだけでポイントが貯まり、住替え時に家賃が最大3ヶ月分無料に!

らくらくパートナー
気分も手間もお財布も、らくらく。保証人不要のらくらくパートナー

株式会社小菅不動産
TEL:046-267-0765
FAX: 046-269-1855

神奈川県大和市上和田975
免許番号：神奈川県免許(14)第7337号
所属団体：(公財)日本賃貸住宅管理協会 / (公社)神奈川県宅地建物取引業協会 / 全国賃貸管理ビジネス協会 (ほか)

取引形態
仲介