

Sha Maison

積水ハウス品質のお部屋を シャーメゾン ショップ Shop

小田急江ノ島線

中央林間駅 徒歩20分

モバイルで見る



3LDK
アパート

家賃 **112,000 円**

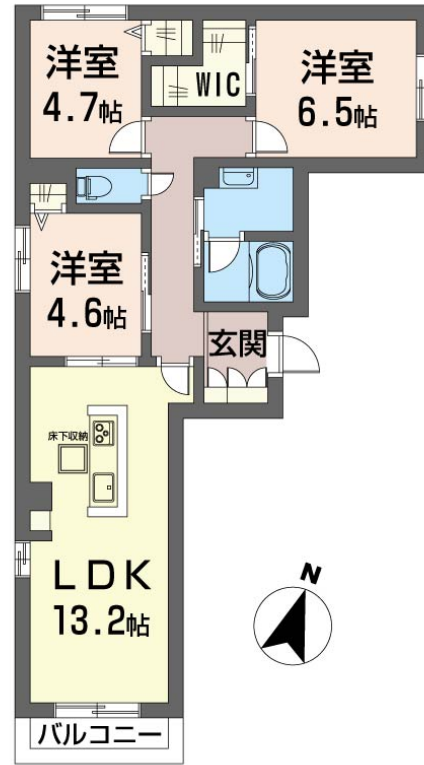
共益費等 8,000 円

敷金 1ヶ月

礼金 2ヶ月



※イメージベースです。
色・仕様は実際とは異なる場合がございます。



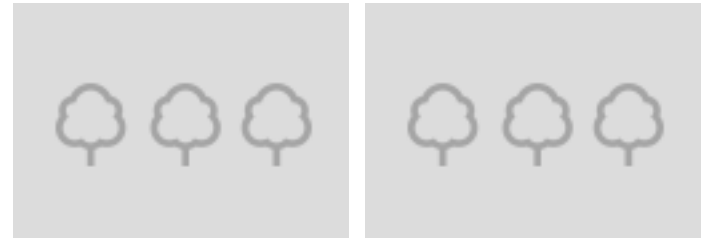
この物件の
**オススメ
ポイント**

★ZEH賃貸住宅／断熱性が高く、太陽光発電・余剰電力の売電が可能。停電時には非常用電源が使えます。【2.2kW搭載】★ペット可（室内小型犬・猫どちらか1匹まで）と暮らせるシャーメゾ・・・

この物件についている **こだわり設備**

- 屋内共用廊下タイプ
- 高遮音床システム
- シャーメゾン ZEH
- 宅配BOX
- 太陽光発電
- 住宅性能評価
- 耐震等級3
- 長期優良住宅
- インターネット無料(WiFi付)
- TVモニター付きインターホン
- オートロック
- 防犯ガラス

高遮音床システム「SHAI DD55」／住宅性能評価／耐震等級3／ホテルライク／宅配BOX／ペット相談可（犬・猫可）／駐輪場（屋根付き）／オートロック／4K・8K対応／BS／LGBTQフレンドリー／角部屋／アクセントクロス／スライディングスクリーン／フローリング／雨戸（シャッタータイプ）／モニター付ドアホン／全身ミラー／ダウンライト／インターネット無料（WiFi対応）／防犯ガラス（合せガラス）／スマートロック／給湯箇所（浴室・台所・洗面所）／エコジョーズ／給湯器（追焚機能付）／太陽光発電／ZEH（ネット・ゼロ・エネルギー・ハウス）／浴室乾燥機



積水ハウスの賃貸住宅 シャーメゾン
Sha Maison

物件名	グラン ティエラⅡ 103号室
アクセス	小田急江ノ島線 中央林間駅 徒歩20分 小田急江ノ島線 南林間駅 徒歩15分
所在地	神奈川県大和市中央林間西2丁目4248番4の一部
ランドマーク	-

間取り	3LDK／洋室6.5 洋室4.7 洋室4.6 LDK13.2 (帖)
専有面積 / 向き	68.5㎡ / 南
築年月 / 構造	2025年4月下旬 / 軽量鉄骨・1階-2階建
入居 / 契約期間	2025年4月下旬 / 2年
駐車場	なし

入居諸条件備考

シャーメゾンライフSUPPORT24（月額1,320円税込）にご加入いただけます。ご入居にかかる諸費用として、退室時ハウスクリーニング費用77,880円（税込）スマートロック設定費用16,500円（税込）が必要です。／火災保険へのご加入が条件となります。※ご入居中は、借家人賠償責任保険・個人賠償責任保険が付帯された火災保険へのご加入が必要となります。積水ハウス不動産グループでは、万一の事故の際、グループが連携して迅速に対応できる「シャーメゾンライフGUARD」(*)へのご加入を推奨しております。*保険契約の取扱代理店は、積水ハウス不動産東京(株)および積水ハウス不動産パートナーズ(株)となります。／積水ハウス不動産パートナーズの保証人不要プラン『らくらくパートナー』に加入が必要です。[新規契約時]事務手数料：33,000円(税込)、[毎月]保証料：月額賃料等の2%／諸費用及びその他契約費用は別途打合せ／更新料：新賃料の1ヶ月分

No.124251100103

※消費税は10%として計算しています。※掲載されている図面・写真等は、作成方法や撮影方法・時期などにより実際とは異なる場合があります。※家具や車などは、配置のイメージであり、賃貸物件に付属していません（家具家電付き等の表示があるものを除く）。

ポイントがたまる
住んでいるだけでポイントが貯まり、住替え時に家賃が最大3ヶ月分無料に!

らくらくパートナー
気分も手間もお財布も、らくらく。保証人不要のらくらくパートナー

株式会社アイエム 本店
TEL:042-701-7822
FAX: 042-701-7899

神奈川県相模原市南区相模大野8丁目2-6第1島ビル2階
免許番号：神奈川県免許(2)第30243号
所属団体：(公財)日本賃貸住宅管理協会 / (公社)神奈川県宅地建物取引業協会 / (公社)首都圏不動産公正取引協議会

取引形態
仲介