

# Sha Maison

積水ハウス品質のお部屋を シャーメゾン ショップ Shop

小田急江ノ島線

南林間駅 徒歩9分

モバイルで見る



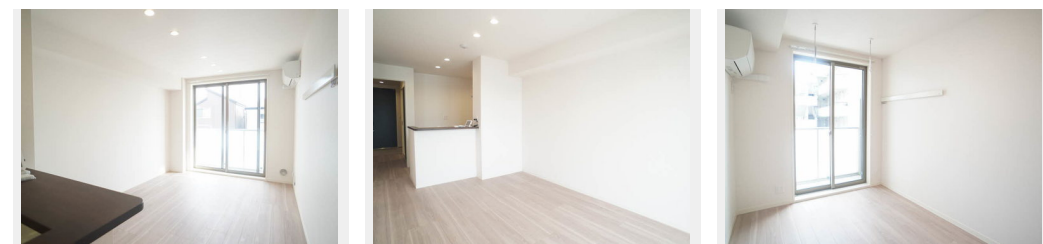
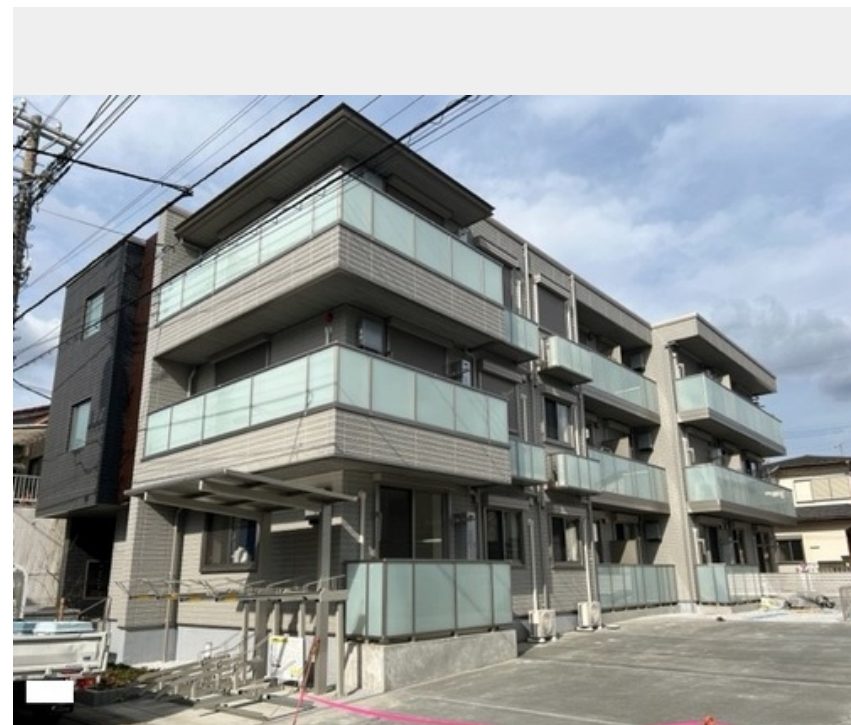
1LDK  
マンション

家賃 102,000 円

共益費等 9,000 円

敷金 1ヶ月

礼金 1ヶ月



積水ハウスの賃貸住宅 シャーメゾン

Sha Maison

この物件の  
オススメ  
ポイント

○積水ハウスのエレベータ付ホテルライクシャーメゾン（室内廊下）  
○宅配ボックスあり○シャーメゾンZEH/断熱性が高く、太陽光発電・余剰電力の売電が可能。停電時には非常用電源が使える・・・

## この物件についている こだわり設備

- 屋内共用廊下タイプ
- 高遮音床システム
- ZEH
- 宅配BOX
- 太陽光発電
- 住宅性能評価
- 耐震等級3
- インターネット無料(WiFi付)
- TVモニター付きインターホン
- オートロック
- エレベーター
- 対面キッチン

高遮音床システム「SHAI DD55」/住宅性能評価/耐震等級3/ホテルライク/エレベーター/宅配BOX/ゴミ集積場(敷地内)/高齢者対応可/駐輪場(屋根付き)/オートロック/BS/4K・8K対応/LGBTQフレンドリー/フローリング/雨戸(シャッタータイプ)/モニタ付ドアホン/全身ミラー/ダウンライト/インターネット無料(Wi-Fi対応)/スマートロック/給湯箇所(浴室・台所・洗面所)/エコジョーズ/給湯器(追焚機能付)/太陽光発電/ZEH(ネット・ゼロ・エネルギー・ハウス)/浴室乾燥機(暖房乾燥)/シャワー/ユニットバス

物件名 ナヴィヤ ド ソレイユ 202号室

間取り 1LDK/洋室5.4 LDK11.1(帖)

アクセス 小田急江ノ島線 南林間駅 徒歩9分  
小田急江ノ島線 鶴間駅 徒歩17分

専有面積 / 向き 42.62㎡/南東

所在地 神奈川県大和市南林間6丁目4-21

築年月 / 構造 2024年2月下旬/重量鉄骨・2階-3階建

ランドマーク -

入居 / 契約期間 2024年9月中旬/2年

駐車場 なし

入居諸条件備考

シャーメゾンライフSUPPORT24(月額880円税込)にご加入いただきます。ご入居にかかる諸費用として、退室時ハウスクリーニング費用56,760円(税込)鍵交換費用16,500円(税込)スマートロック設定費用16,500円(税込)が必要です。/火災保険へのご加入が条件となります。\*ご入居中は、借家人賠償責任保険・個人賠償責任保険が付帯された火災保険へのご加入が必要となります。積水ハウス不動産グループでは、万一の事故の際、グループが連携して迅速に対応できる「シャーメゾンライフGUARD」(\*)へのご加入を推奨しております。\*保険契約の取扱代理店は、積水ハウス不動産東京(株)および積水ハウス不動産パートナーズ(株)となります。/積水ハウス不動産パートナーズの保証人不要プラン『らくらくパートナー』に加入が必要です。[新規契約時]事務手数料:33,000円(税込)、[毎月]保証料:月額賃料等の2%/諸費用及び、契約に要する費用は別途打合せ/更新料:新賃料の1ヶ月分

※消費税は10%として計算しています。※掲載されている図面・写真等は、作成方法や撮影方法・時期などにより実際とは異なる場合があります。※家具や車などは、配置のイメージであり、賃貸物件に付属していません(家具家電付き等の表示があるものを除く)。

ポイントがたまる  
住んでいるだけでポイントが貯まり、  
住替え時に家賃が最大3ヶ月分無料に!

らくらくパートナー  
気分も手間もお財布も、らくらく。  
保証人不要のらくらくパートナー

株式会社ニューライフオリジナル 中央林間店

TEL:046-276-6900  
FAX: 046-273-1967

神奈川県大和市中中央林間3丁目4-8ピアカーサ中央林間1F  
免許番号: 神奈川県免許(9)第16032号  
所属団体: (公社)神奈川県宅地建物取引業協会 / (公社)首都圏不動産公正取引協議会

取引形態  
仲介