

# Sha Maison

積水ハウス品質のお部屋を シャーメゾン ショップ Shop

相模鉄道本線

大和駅 徒歩13分

モバイルで見る



3LDK  
一戸建て

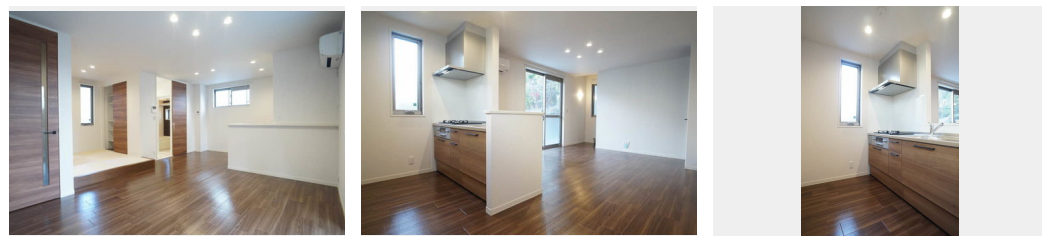
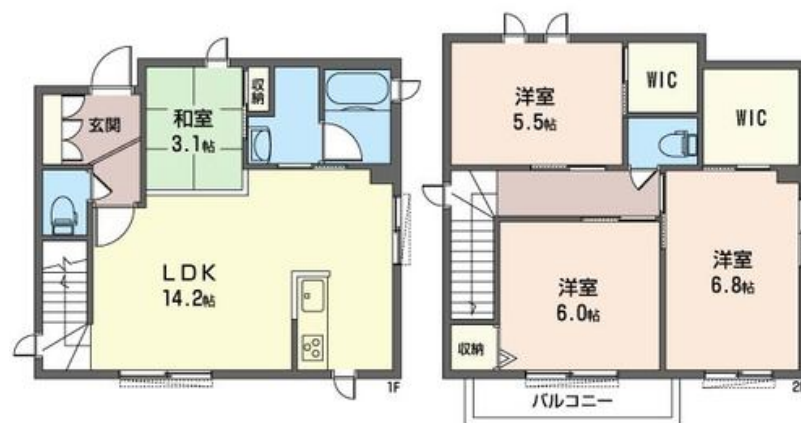
家賃 175,000 円

共益費等 0 円

敷金 1 ヶ月

礼金 2 ヶ月

駐車場 無料



積水ハウスの賃貸住宅 シャーメゾン

Sha Maison

この物件の  
オススメ  
ポイント

お問い合わせは(株)スピードホーム  
0466-54-9786まで♪/相鉄本線「大和」駅、小田  
急江ノ島線「大和」駅より徒歩13分(1,040m)/2線  
利用可通勤に便利です♪/積水ハウス...

## この物件についている こだわり設備

- しゃ熱断熱 複層ガラス
- TVモニター付き インターホン
- 対面キッチン
- 3口コンロ
- 給湯設備
- エコジョーズ
- 浴室乾燥機
- 洗髪洗面台
- 室内物干
- コンロ
- 追い焚き給湯
- 温水洗浄便座

駐車場有り/4K・8K対応/LGBTQフレンドリー/高齢者対応可/しゃ熱断熱複層ガラス/雨戸(シャッタータイプ)/モニター付ドアホン/モダン畳/給湯箇所(浴室・台所・洗面所)/エコジョーズ/給湯器(追焚機能付)/浴室乾燥機(暖房乾燥)/ユニットバス1318/洗髪洗面化粧台/室内物干し/対面キッチン/3口コンロ/トイレ(洗浄機能付便座)/バス・トイレ(セパレート)/ウォークインクローゼット/エアコン

物件名 大和市深見戸建 B 101号室  
アクセス 相模鉄道本線 大和駅 徒歩13分  
小田急江ノ島線 大和駅 徒歩13分  
所在地 神奈川県大和市深見 3 4 1 0 - 1  
ランドマーク -

間取り 3LDK/洋室5.5 洋室6 洋室6.8 LDK14.2 その他  
3.1(帖)  
専有面積/向き 85.5㎡/南  
築年月/構造 2020年3月中旬/軽量鉄骨・1階-2階建  
入居/契約期間 2024年11月上旬/2年  
駐車場 駐車場付

入居諸条件備考

シャーメゾンライフSUPPORT24(月額880円税込)にご加入いただきます。ご入居にかかる諸費用として、退室時ハウスクリーニング費用116,820円(税込)鍵交換費用13,200円(税込)が必要です。/火災保険へのご加入が条件となります。\*ご入居中は、借家人賠償責任保険・個人賠償責任保険が付帯された火災保険へのご加入が必要です。積水ハウス不動産グループでは、万一の事故の際、グループが連携して迅速に対応できる「シャーメゾンライフGUARD」(\*)へのご加入を推奨しております。\*保険契約の取扱代理店は、積水ハウス不動産東京(株)および積水ハウス不動産パートナーズ(株)となります。/積水ハウス不動産パートナーズの保証人不要プラン『らくらくパートナー』に加入が必要です。【新規契約時】事務手数料:33,000円(税込)、【毎月】保証料:月額賃料等の2%/諸費用及び、契約に要する費用は別途打合せ/更新料:新賃料の1ヶ月分

※消費税は10%として計算しています。※掲載されている図面・写真等は、作成方法や撮影方法・時期などにより実際とは異なる場合があります。※家具や車などは、配置のイメージであり、賃貸物件に付属していません(家具家電付き等の表示があるものを除く)。

ポイントがたまる  
住んでいるだけでポイントが貯まり、  
住替え時に家賃が最大3ヶ月分無料に!

らくらくパートナー  
気分も手間もお財布も、らくらく。  
保証人不要のらくらくパートナー

株式会社スピードホーム  
TEL:0466-54-9786  
FAX: 0466-54-9787

神奈川県藤沢市土棚 6 6 1  
免許番号: 神奈川県免許(2)第29627号  
所属団体: (公社)神奈川県宅地建物取引業協会 / (公社)首都圏不動産公正取引協議会

取引形態  
仲介