

# Sha Maison

積水ハウス品質のお部屋を シャーメゾン ショップ Shop

小田急江ノ島線

鶴間駅 徒歩4分

モバイルで見る



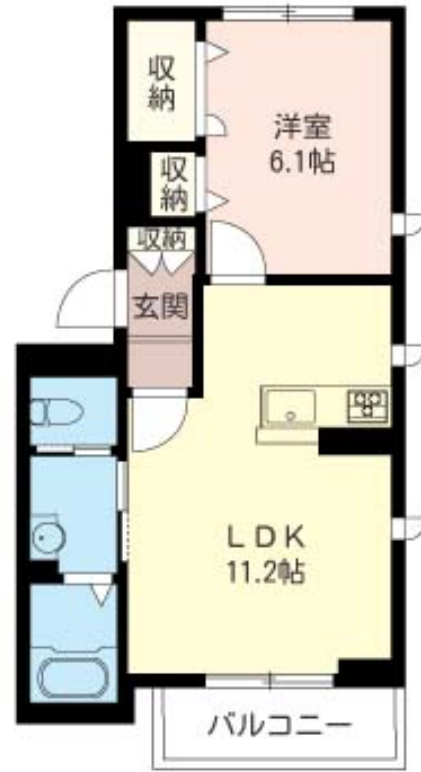
**1LDK**  
マンション

家賃 **94,000 円**

共益費等 6,000 円

敷金 0 ヶ月

礼金 1 ヶ月



積水ハウスの賃貸住宅 シャーメゾン

Sha Maison

この物件の  
オススメ  
ポイント

インターネット無料設備導入 (最大1Gbps・wifi付・埋込式アクセスポイント仕様・ギガプライズ) / 愛するペットと暮らせるシャーメゾン (室内小型犬、猫) 飼育の場合は敷金+1ヶ月♪ / ...

## この物件についている こだわり設備

- 高遮音床システム
- TVモニター付きインターホン
- コンロ
- 宅配BOX
- オートロック
- 3口コンロ
- 耐震等級3
- 耐震等級3
- ペット相談可
- 給湯設備
- インターネット無料(WiFi付)
- 対面キッチン
- エコジョーズ

高遮音床システム「SHAIDD55」/耐震等級3/宅配BOX/ゴミ集積場(敷地内)/高齢者対応可/ペット相談可(犬・猫可)/駐輪場(屋根無し)/オートロック/BS/インターネット無料/LGBTQフレンドリー/モニター付ドアホン/インターネット無料(Wi-Fi対応)/玄関鍵(①キー②ロック)/給湯箇所(浴室・台所・洗面所)/エコジョーズ/給湯器(追焚機能付)/浴室乾燥機(暖房乾燥)/洗髪洗面化粧台/室内物干し/対面キッチン/3口コンロ/トイレ(暖房機能付便座)/バス・トイレ(セパレート)/エアコン/バルコニー

入居諸条件備考

シャーメゾンライフSUPPORT24(月額880円税込)にご加入いただきます。ご入居にかかる諸費用として、退去クリーニング費用(初回契約時) 56,760円(税込) 鍵交換費用13,200円(税込)が必要となります。/火災保険へのご加入が条件となります。\*ご入居中は、借家人賠償責任保険・個人賠償責任保険が付帯された火災保険へのご加入が必要となります。積水ハウス不動産グループでは、万一の事故の際、グループが連携して迅速に対応できる「シャーメゾンライフGUARD」(\*)へのご加入を推奨しております。\*保険契約の取扱代理店は、積水ハウス不動産東京(株)および積水ハウス不動産パートナーズ(株)となります。/積水ハウス不動産パートナーズの保証人不要プラン『らくらくパートナー』に加入が必要です。[新規契約時]事務手数料:33,000円(税込)、[毎月]保証料:月額賃料等の2%/諸費用及び、契約に要する費用は別途打合せ/更新料:新賃料の1ヶ月分

物件名 Beatrice 201号室  
アクセス 小田急江ノ島線 鶴間駅 徒歩4分  
小田急江ノ島線 南林間駅 徒歩8分  
所在地 神奈川県大和市西鶴間1丁目10-10  
ランドマーク -

間取り 1LDK/洋室6.1 LDK11.2(帖)  
専有面積/向き 40.26㎡/南西  
築年月/構造 2018年2月下旬/鉄骨・2階-3階建  
入居/契約期間 2025年1月上旬/2年  
駐車場 なし

\*消費税は10%として計算しています。\*掲載されている図面・写真等は、作成方法や撮影方法・時期などにより実際とは異なる場合があります。\*家具や車などは、配置のイメージであり、賃貸物件に付属していません(家具家電付き等の表示があるものを除く)。

No.124228200201

**ポイントがたまる**  
住んでいるだけでポイントが貯まり、住替え時に家賃が最大3ヶ月分無料に!

**らくらくパートナー**  
気分も手間もお財布も、らくらく。保証人不要のらくらくパートナー

株式会社ニューライフオリジナル 中央林間店

TEL:046-276-6900  
FAX: 046-273-1967

神奈川県大和市中央林間3丁目4-8ピアカーサ中央林間1F  
免許番号: 神奈川県免許(9)第16032号  
所属団体: (公社)神奈川県宅地建物取引業協会 / (公社)首都圏不動産公正取引協議会

取引形態  
仲介